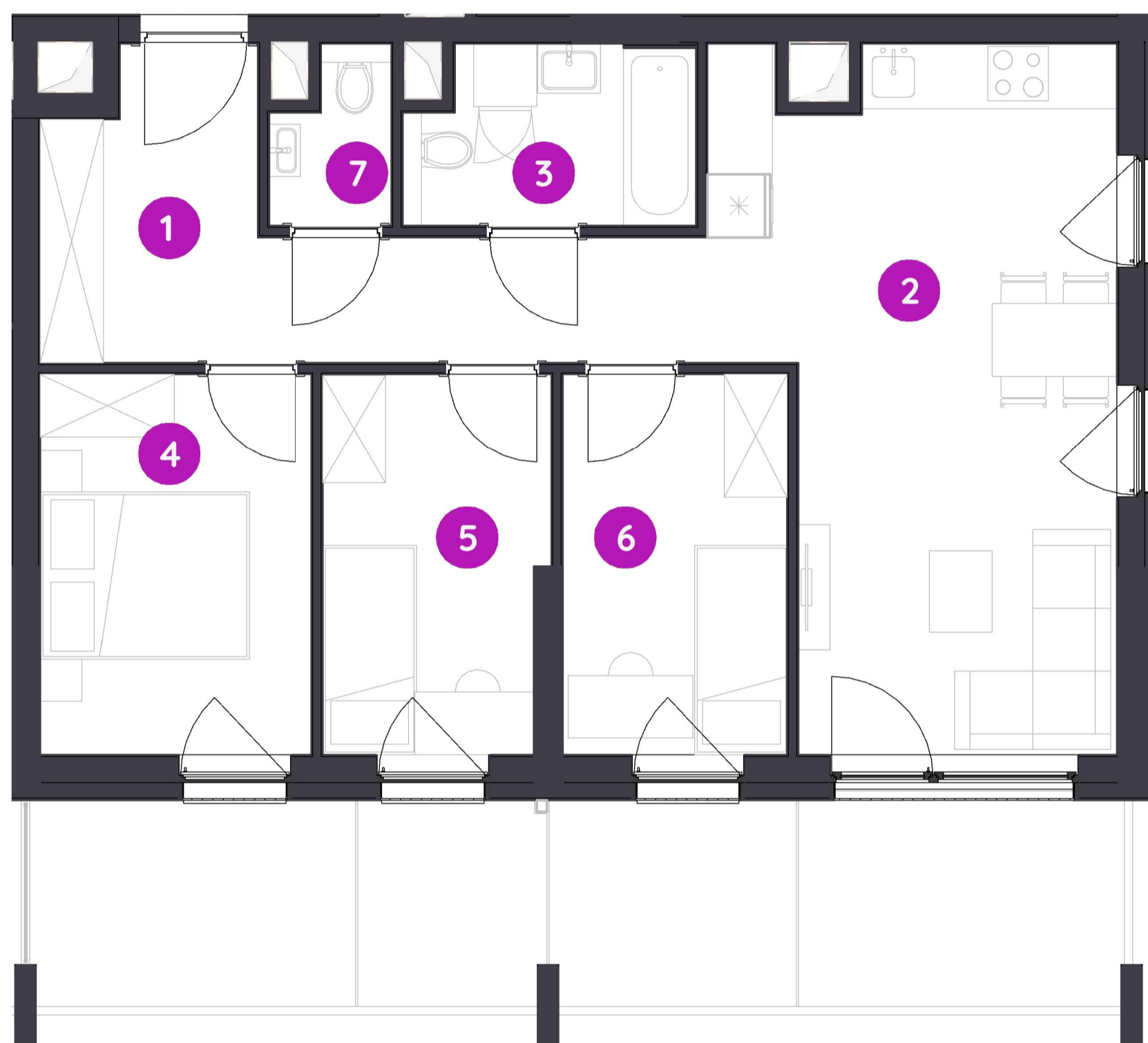


Łódź | ul. Targowa



mieszkanie **2.B.2.08**

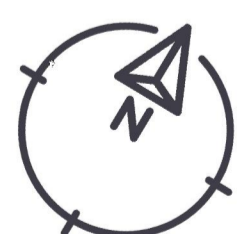
piętro 2

budynek 2

1. Przedpokój	10,97 m ²
2. Salon/Aneks kuchenny	22,86 m ²
3. Łazienka	4,53 m ²
4. Sypialnia	9,45 m ²
5. Pokój	7,65 m ²
6. Pokój	7,83 m ²
7. WC	1,71 m ²

metraż **65,00 m²**

balkon 20,50 m²



0 1 2 5 m

Podziałka podana z tolerancją +/- 5%

Aranżacja mieszkania ma charakter podglądowy



Biuro Sprzedaży: Łódź, ulica Targowa 2; - **T: 42 237 16 75, M: lodz@murapol.pl**. Centrala: Bielsko-Biała, ul. Dworkowa 4, T: 33 819 33 33, M: sekretariat@murapol.pl, **murapol.pl**

UWAGA: Powierzchnia liczona wg PN-ISO 9836; 2022. Na etapie projektu wykonawczego i realizacji obiektu mogą wystąpić korekty w powierzchni lokali i układzie ścian, powierzchnia liczona w stanie wykończonym. Do obliczeń przyjęto 1,5 cm tynku.