

ZAŁĄCZNIK NR 1 DO PROSPEKTU INFORMACYJNEGO

Inwestycja: Boska Ksawerowska 2

Łódź, ul. Mały Skręt

Oznaczenie lokalu: 10

Parter
Piętro
Razem łączna Powierzchnia Lokalu

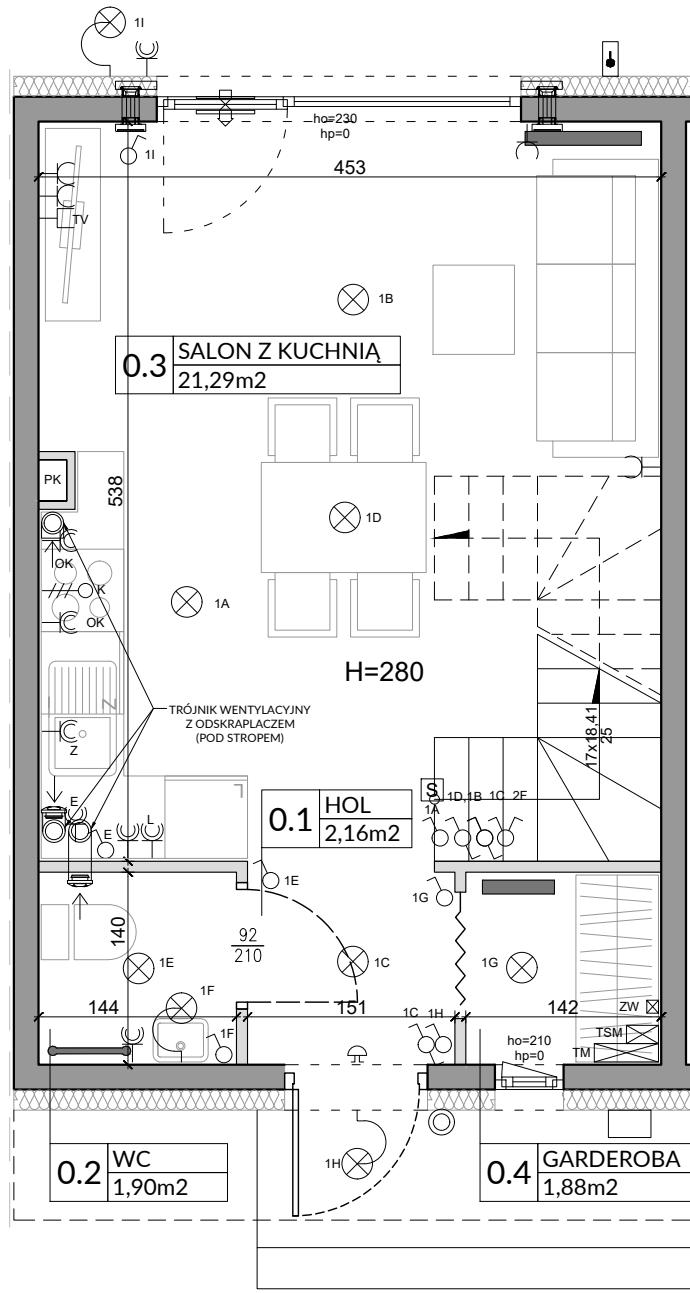
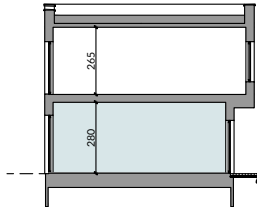
31,71 m²
30,45 m²
62,16 m²

Powierzchnia Użytkowa
Powierzchnia pod Ściankami i Schodów
Łączna Powierzchnia Lokalu

56,36 m²
5,80 m²
62,16 m²

Powierzchnia ogrodu

ok. 29 m²



L.p.	Pomieszczenie	Powierzchnia użytkowa [m ²]*	Powierzchnia o wysokości 1,40m ≤ h ≤ 2,20m (wliczona do pow. lokalu w 50%)	Powierzchnia o wysokości h ≤ 1,40m (nie wliczona do pow. lokalu)
0.1	HOL	2,16	0,00	0,00
0.2	WC	1,90	0,00	0,00
0.3	SALON Z KUCHNIĄ	21,29	1,17	1,75
0.4	GARDEROBA	1,88	0,00	0,00
RAZEM		27,23	1,17	1,75
POMIARU POWIERZCHNI UŻYTKOWEJ BUDYNKU MIESZKALNEGO I LOKALU DOKONUJE SIĘ NA ZASADACH OKREŚLONYCH W ROZPORZĄDZENIU MINISTRA ROZWOJU Z DNIA 11 WRZEŚNIA 2020 ROKU W SPRAWIE SZCZEGÓLOWEGO ZAKRESU I FORMY PROJEKTU BUDOWLANEGO (DZ.U. Z 2022 R., POZ.1679 z późn. zm.), PRZY CZYM POMIARU DOKONUJE SIĘ NA POZIOMEJ PODŁOŻY, Z DOKŁADNOŚCIĄ DO 0,01M ² (JEDNA SETNA METRA KWADRATOWEGO), W MIESZKANIU W STANIE CAŁKOWICIE WYKOŃCZONYM, A WIĘC Z TYNKAMI. JEDNOCZEŚNIE ŁĄCZNA POWIERZCHNIA LOKALU UWZGLĘDNIĄ POWIERZCHNI UŻYTKOWĄ ORAZ POWIERZCHNIĘ POD ŚCIANKAMI I SCHODÓW.				
WYMIARY PODANE NA RYSUNKU ODNOSZĄ SIĘ DO STANU SUROWEGO BUDYNKU (NIE UWZGLĘDNIĄJĄ GRUBOŚCI TYNKU).				
POWIERZCHNIA UŻYTKOWA		27,23		
POWIERZCHNIA POD ŚCIANKAMI I SCHODÓW		4,48		
RAZEM		31,71		

OZNACZENIA ELEKTRYCZNE:

TM	TABLICA MIESZKANIA
TSM	SKRYNKA TELETECHNICZNA
S	STEROWNIK C.O.
⊕	ŁĄCZNIK DZWONKOWY
⊙	WYPUST DZWONKA
⊗	WYPUST ŚWIETLNY
⊗	WYPUST ŚWIETLNY ŚCIENNY
⊕	ŁĄCZNIK JEDNOBIEGUNOWY
⊕	ŁĄCZNIK SCHODOWY
⊕	ŁĄCZNIK GRUPOWY
⊕	GNIAZDO 1xL-N+PE
⊕	GNIAZDO 1-F BOLCEM OCHRONNYM 16A, IP44
⊕	WYPUST TRÓJFAZOWY
⊕	GNIAZDO ANTENOWE
⊕	CIŁNIKA DYMU ZASILANA BATERIA

OZNACZENIA GNAZD:

L	- lodówka, h=0,6m
OK	- okap, h=2,0m
K	- kuchnia, h=0,6m
Z	- zmywarka, h=0,6m
P	- pralka, h=1,1m
E	- oświetlenie szafek h=2,2m
G	- gniazdo grzałki grzejnikowej

OZNACZENIA C.O. I GAZ:

▬	GRZEJNIK PŁYTOWY
▬	GRZEJNIK ŁAZIENKOWY
---	GAZ
⊕	KOCIOL GAZOWY

OZNACZENIA WENTYLACJI:

⊕	WYWIEW BOCZNY Z ODSKRAPLACZEM
OK	WYWIEW OD OKAPU (Z ODSKRAPLACZEM)
⊕	NAWIETRZNIK OKIENNY
⊕	NAWIETRZNIK ŚCIENNY

OZNACZENIA WOD-KAN:

PK	PION KANALIZACYJNY
ZW	ZAWÓR WODY

OZNACZENIA WOD-KAN:

⊕	KRAN ZEWNĘTRZNY
ho=	WYSOKOŚĆ OKNA
hp=	WYSOKOŚĆ PARAPETU WEWNĘTRZNEGO
▬	ŚCIANY ZEWNĘTRZNE LOKALU I SZACHTY
▬	ŚCIANKI MOŻLIWE DO REARANŻACJI

UWAGI:

- WYMIARY OTWORÓW DRZWIOWYCH PODANO W ŚWIELE OSIĘCZY.
- PODANA SKALA DOTYCZY STANU SUROWEGO I MA CHARAKTER ORIENTACYJNY.
- PODANE POWIERZCHNIE I WYMIARY LINIOWE MAJĄ CHARAKTER ORIENTACYJNY I MOGĄ ULEĆ KOREKCI NA PODSTAWIE INWENTARYZACJI WG OBIAMU PO WYKONANIU BUDYNKU.
- PUNKTY INSTALACJI ELEKTRYCZNYCH I SANITARNYCH MOGĄ ULEĆ KOREKTOM ZE WZGLĘDÓW TECHNICZNYCH.
- ZAPREKOWNIE STAŁEJ PRACY CZUJKI DYMU POPRZECZ BIEŻĄCA KONSERWACJE URZĄDZENIA W TYM WYMAGANE ŹRÓDŁA ZASILANIA STANOWI OBOWIAZEK WŁAŚCIELCA LOKALU.



03-017 Warszawa
ul. Cieślowskich 53
tel. 22 545 70 20
www.novisa.pl

Biuro sprzedaży
03-017 Warszawa
ul. Cieślowskich 53

ZAŁĄCZNIK NR 1 DO PROSPEKTU INFORMACYJNEGO

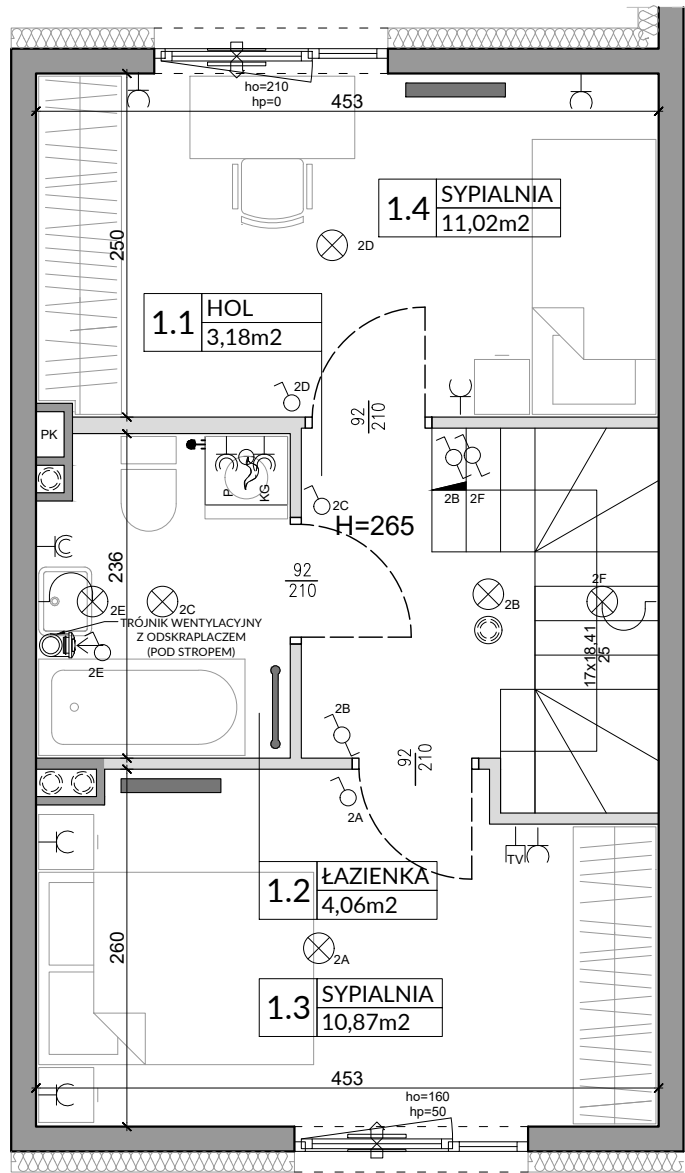
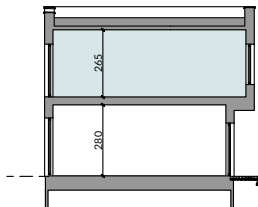
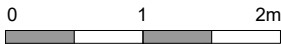
Inwestycja: Boska Ksawerowska 2

Łódź, ul. Mały Skręt

Oznaczenie lokalu: 10

Parter 31,71 m²
Piętro 30,45 m²
Razem Łączna Powierzchnia Lokalu 62,16 m²
Powierzchnia ogrodu ok. 29 m²

Powierzchnia Użytkowa 56,36 m²
Powierzchnia pod Ściankami i Schodów 5,80 m²
Łączna Powierzchnia Lokalu 62,16 m²



Lp.	Pomieszczenie	Powierzchnia użytkowa [m ²]*	Powierzchnia o wysokości 1,40m ≤ h ≤ 2,20m (wliczona do pow. uż. lokalu w 50%)	Powierzchnia o wysokości h ≤ 1,40m (nie wliczona do pow. uż. lokalu)
1.1	HOL	3,18	0,00	0,00
1.2	ŁAZIENKA	4,06	0,00	0,00
1.3	SYPIALNIA	10,87	0,00	0,00
1.4	SYPIALNIA	11,02	0,00	0,00
RAZEM		29,13	0,00	0,00
POWIERZCHNIA UŻYTKOWA		29,13		
POWIERZCHNIA POD ŚCIANKAMI I SCHODÓW		1,32		
RAZEM		30,45		

POMIARU POWIERZCHNI UŻYTKOWEJ BUDYNKU MIESZKALNEGO I LOKALU DOKONUJE SIĘ NA ZASADACH OKREŚLONYCH W ROZPORZĄDZENIU MINISTRA ROZWOJU Z DNIA 11 WRZEŚNIA 2020 ROKU W SPRAWIE SZCZEGÓLOWEGO ZAKRESU I FORMY PROJEKTU BUDOWLANEGO (DZ.U. Z 2022 R., POZ.1679 z późn. zm.), PRZY CZYM POMIARU DOKONUJE SIĘ NA POZIOMIE PODŁOŻY, Z DOKŁADNOŚCIĄ DO 0,01M² (JEDNA SETNA METRA KWADRATOWEGO), W MIESZKANIU W STANIE CAŁKOWICIE WYKOŃCZONYM, A WIĘC Z TYNKAMI. JEDNOCZEŚNIE ŁĄCZNA POWIERZCHNIA LOKALU UWZGLĘDNIĄ POWIERZCHNIĘ UŻYTKOWĄ ORAZ POWIERZCHNIĘ POD ŚCIANKAMI I SCHODÓW.

WYMIARY PODANE NA RYSUNKU ODNOSZĄ SIĘ DO STANU SUROWEGO BUDYNKU (NIE UWZGLĘDNIĄJĄ GRUBOŚCI TYNKU).

OZNACZENIA ELEKTRYCZNE:

TM		TABLICA MIESZKANIA
TSM		SKRZYŻKA TELETECHNICZNA
S		STEROWNIK C.O.
⊕		ŁĄCZNIK DZWONKOWY
⊙		WYPUST DZWONKA
⊗		WYPUST ŚWIETLYNY
⊗		WYPUST ŚWIETLYNY ŚCIENNY
⊕		ŁĄCZNIK JEDNOBIEGUNOWY
⊕		ŁĄCZNIK SCHODOWY
⊕		ŁĄCZNIK GRUPOWY
⊕		GNIAZDO 1xL-N+PE
⊕		GNIAZDO 1+2 BOLLCEM OCHRONNYM 16A, IP44
⊕		WYPUST TRÓJFAZOWY
⊕		GNIAZDO ANTENOWE
⊕		CZUJKA DYMU ZASILANA BATERIA

OZNACZENIA GNIAZD:

L	- lodówka, h=0,6m
OK	- okap, h=2,0m
K	- kuchnia, h=0,6m
Z	- zmywarka, h=0,6m
P	- pralka, h=1,1m
E	- oświetlenie szafek h=2,2m
G	- gniazdo grzałki grzejnikowej

OZNACZENIA C.O. I GAZ:

	GRZEJNIK PŁYTOWY
	GRZEJNIK ŁAZIENKOWY
	GAZ
	KOCIOL GAZOWY

OZNACZENIA WENTYLACJI:

	WYWIEW BOCZNY Z ODSKRAPLACZEM
	WYWIEW OD OKAPU (Z ODSKRAPLACZEM)
	NAWIETRZNIK OKIENNY
	NAWIETRZNIK ŚCIENNY

OZNACZENIA WOD-KAN:

PK	PION KANALIZACYJNY
ZW	ZAWÓR WODY

OZNACZENIA WOD-KAN:

	KRAN ZEWNĘTRZNY
ho=	WYSOKOŚĆ OKNA
hp=	WYSOKOŚĆ PARAPETU WEWNĘTRZNEGO
	ŚCIANY ZEWNĘTRZNE LOKALU I SZACHTY
	ŚCIANKI MOŻLIWE DO REANALIZACJI

UWAGI:

- WYMIARY OTWORÓW DRZWIOWYCH PODANO W ŚWIETLE OSZCZĘDY.
- PODANA SKALA DOTYCZY STANU SUROWEGO I MA CHARAKTER ORIENTACYJNY.
- PODANE POWIERZCHNIE I WYMIARY LINIOWE MAJĄ CHARAKTER ORIENTACYJNY I MOGĄ ULEĆ KOREKCIOM NA PODSTAWIE INWENTARYZACJI WG OBMIARU PO WYKONANIU BUDYNKU.
- PUNKTY INSTALACJI ELEKTRYCZNYCH I SANITARNYCH MOGĄ ULEĆ KOREKTOM ZE WZGLĘDÓW TECHNICZNYCH.
- ZAPewnienie stałej pracy czujki dymu poprzez bieżącą konserwację urządzenia w tym wymiানে źródła zasilania stanowią obowiązkiem właściciela lokalu.