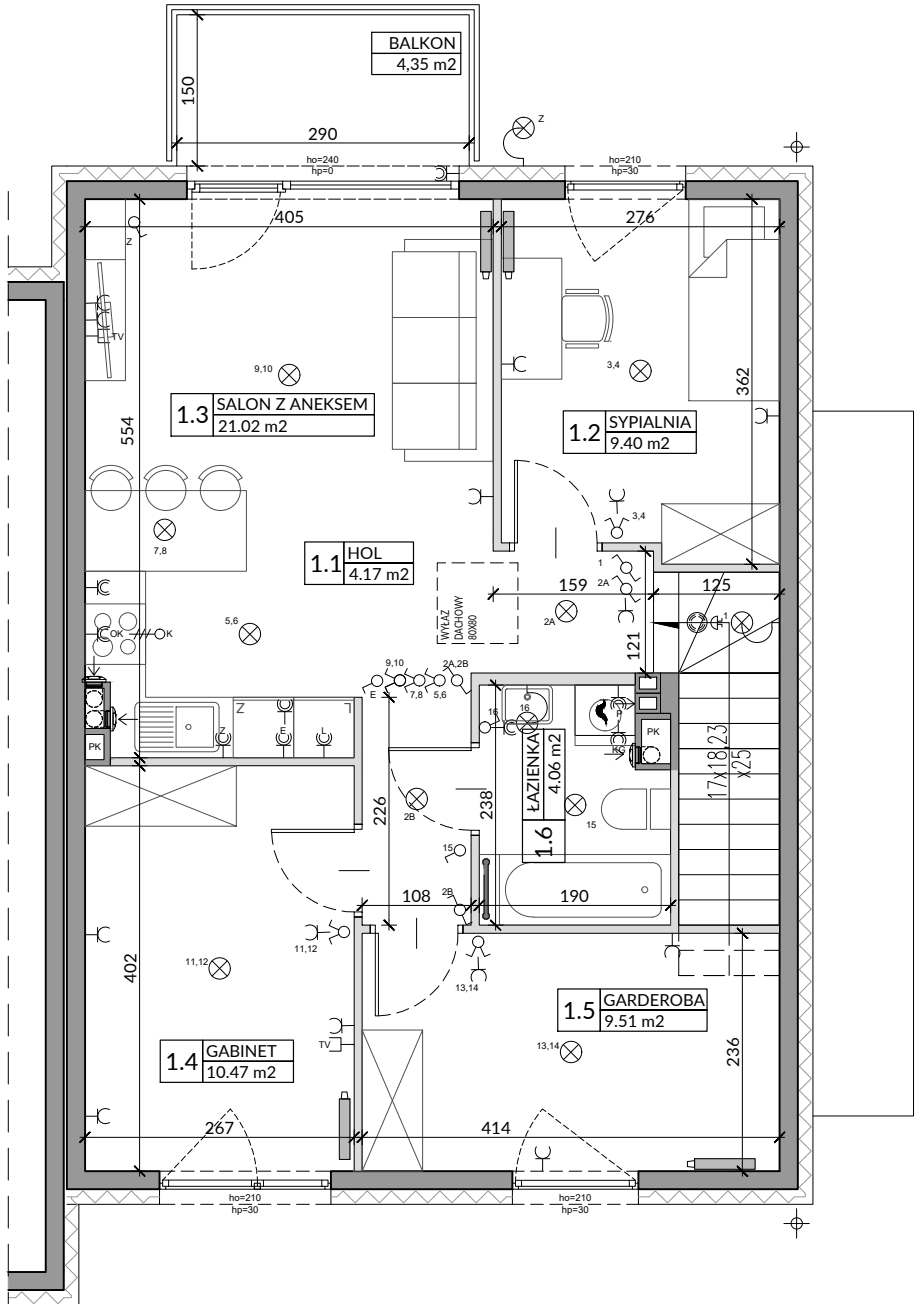
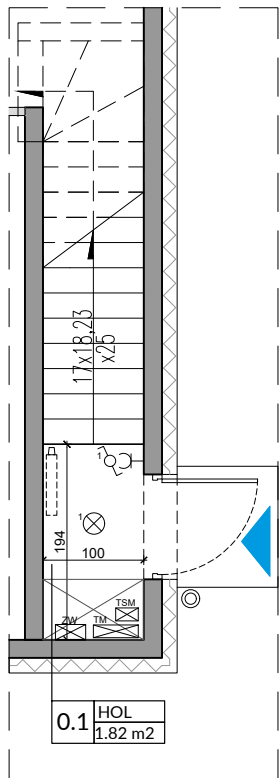
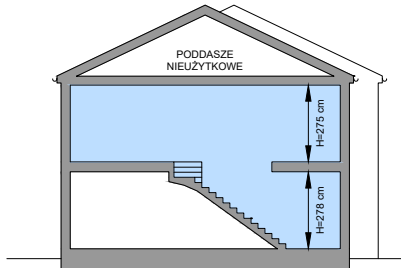


ZAŁĄCZNIK NR 1 DO PROSPEKTU INFORMACYJNEGO

Inwestycja: DOMY NA WITOSA
Radzymin
Oznaczenie lokalu: 40B

Parter
Lokal na piętrze z holem i wejściem na parterze
Razem Łączna Powierzchnia Lokalu 67.46 m²
Powierzchnia balkonu ok. 4,35 m²

Powierzchnia Użytkowa 60.45 m²
Powierzchnia pod Ściankami i Schodów 7.01 m²
Łączna Powierzchnia Lokalu 67.46 m²



Lp.	Pomieszczenie	Powierzchnia użytkowa [m ²]*	Powierzchnia o wysokości 1,40m ≤ h ≤ 2,20m (wliczona do pow. uż. lokalu w 50%)	Powierzchnia o wysokości h ≤ 1,40m (nie wliczona do pow. uż. lokalu)
0.1	HOL	1,82	0,00	0,00
1.1	HOL	4,17	0,00	0,00
1.2	SYPIALNIA	9,40	0,00	0,00
1.3	SALON Z ANEKSEM	21,02	0,00	0,00
1.4	GABINET	10,47	0,00	0,00
1.5	GARDEROBA	9,51	0,00	0,00
1.6	ŁAZIENKA	4,06	0,00	0,00
RAZEM		60,45	0,00	0,00

POMIARU POWIERZCHNI UŻYTKOWEJ BUDYNKU MIESZKALNEGO I LOKALU DOKONUJE SIĘ NA ZASADACH OKREŚLONYCH W ROZPORZĄDZENIU MINISTRA ROZWOJU Z DNIA 11 WRZEŚNIA 2020 ROKU W SPRAWIE SZCZEGÓLNEGO ZAKRESU I FORMY PROJEKTU BUDOWLANEGO (DZ.U. Z 2022 R., POZ. 1679 z późn. zm.), PRZY CZYM POMIARU DOKONUJE SIĘ NA POZIOMY PODŁOŻ. Z DOKŁADNOŚCIĄ DO 0,01M² (JEDNA SETNA METRA KWADRATOWEGO), W MIESZKANIU W STANIE CAŁKOWICIE WYKOŃCZONYM, A WIĘC Z TYNKAMI. JEDNOCZEŚNIE ŁĄCZNA POWIERZCHNIA LOKALU UWZGLĘDNIĄ POWIERZCHNIĘ UŻYTKOWĄ ORAZ POWIERZCHNIĘ POD ŚCIANKAMI I SCHODÓW. WYMIARY PODANE NA RYSUNKU ODNOSZĄ SIĘ DO STANU SUROWEGO BUDYNKU (NIE UWZGLĘDNIĄJĄ GRUBOŚCI TYNKU).

POWIERZCHNIA UŻYTKOWA	60,45
POWIERZCHNIA POD ŚCIANKAMI I SCHODÓW	7,01
RAZEM	67,46

OZNACZENIA ELEKTRYCZNE:

- TM TABLICA MIESZKANIANA
- TSM SKRZYŃKA TELETECHNICZNA
- ŁĄCZNIK DZWONKOWY
- WYPUST ŚWIETLNY
- WYPUST ŚWIETLNY ŚCIENNY
- ŁĄCZNIK JEDNOBIEGUNOWY
- ŁĄCZNIK GRUPOWY
- GNIAZDO 1xL-N+PE
- GNIAZDO 1-f Z BOLCEM OCHRONNYM 16A, IP44
- WYPUST TRÓJFAZOWY
- GNIAZDO ANTENOWE
- CZUJKA DYMU zasilana baterią

OZNACZENIA GNIAZD:

- L - lodówka, h = 0,6m
 - OK - okap, h = 2,0m
 - K - kuchnia, h = 0,6m
 - Z - zmywarka, h = 0,6m
 - P - pralka, h = 1,1m
 - E - oświetlenie szafek h = 2,2m
 - KG - gniazdo kotła gazowego
- pozostałe gniazda:
kuchnia, łazienka - h = 1,1m
pozostałe pom. - h = 0,3m

OZNACZENIA C.O. I GAZ:

- GRZEJNIK PŁYTOWY
- GRZEJNIK PŁYTOWY MONTOWANY POD SUFITEM (wierz. grzejnika min. 30 cm od stropu)
- GRZEJNIK ŁAZIENKOWY
- KOCIOŁ GAZOWY

OZNACZENIA WOD-KAN:

- PK PION KANALIZACYJNY
- ZW ZAWÓR WODY
- KRAN ZEWNĘTRZNY

OZNACZENIA POZOSTAŁE:

- ho = WYSOKOŚĆ OKNA
- hp = WYSOKOŚĆ PARAPETU WEWNĘTRZNEGO
- ŚCIANY ZEWNĘTRZNE LOKALU, ELEMENTY KONSTRUKCYJNE I SZACHTY (NIE PODLEGAJĄ ARANŻACJI I USUNIĘCIU)
- ŚCIANKI MOŻLIWE DO REARANŻACJI
- KRATKA ŚCIENNA WENTYLACJI MECH.
- RURY SPUSTOWE

UWAGI:

- WYMIARY OTWORÓW DRZWIOWYCH PODANO W ŚWIETLE OŚCIEŻY.
- PODANA SKALA DOTYCZY STANU SUROWEGO I MA CHARAKTER ORIENTACYJNY.
- PODANE POWIERZCHNIE I WYMIARY LINIOWE MAJĄ CHARAKTER ORIENTACYJNY I MOGĄ ULEĆ KOREKCIE NA PODSTAWIE INWENTARYZACJI WG OBIEMU PO WYKONANIU BUDYNKU.
- PUNKTY INSTALACJI ELEKTRYCZNYCH I SANITARNYCH MOGĄ ULEĆ KOREKTOM ZE WZGLĘDÓW TECHNICZNYCH.
- ZAPEWNIENIE STAŁEJ PRACY CZUJKA DYMU POPRZEC BIEŻĄCĄ KONSERWACJĄ URZĄDZENIA W TYM WYMIANIE ŹRÓDŁA ZASILANIA. STANOWI OBOWIĄZEK WŁAŚCICIELA LOKALU.