

PIĘTRO 1 MIESZKANIE NR G1.14

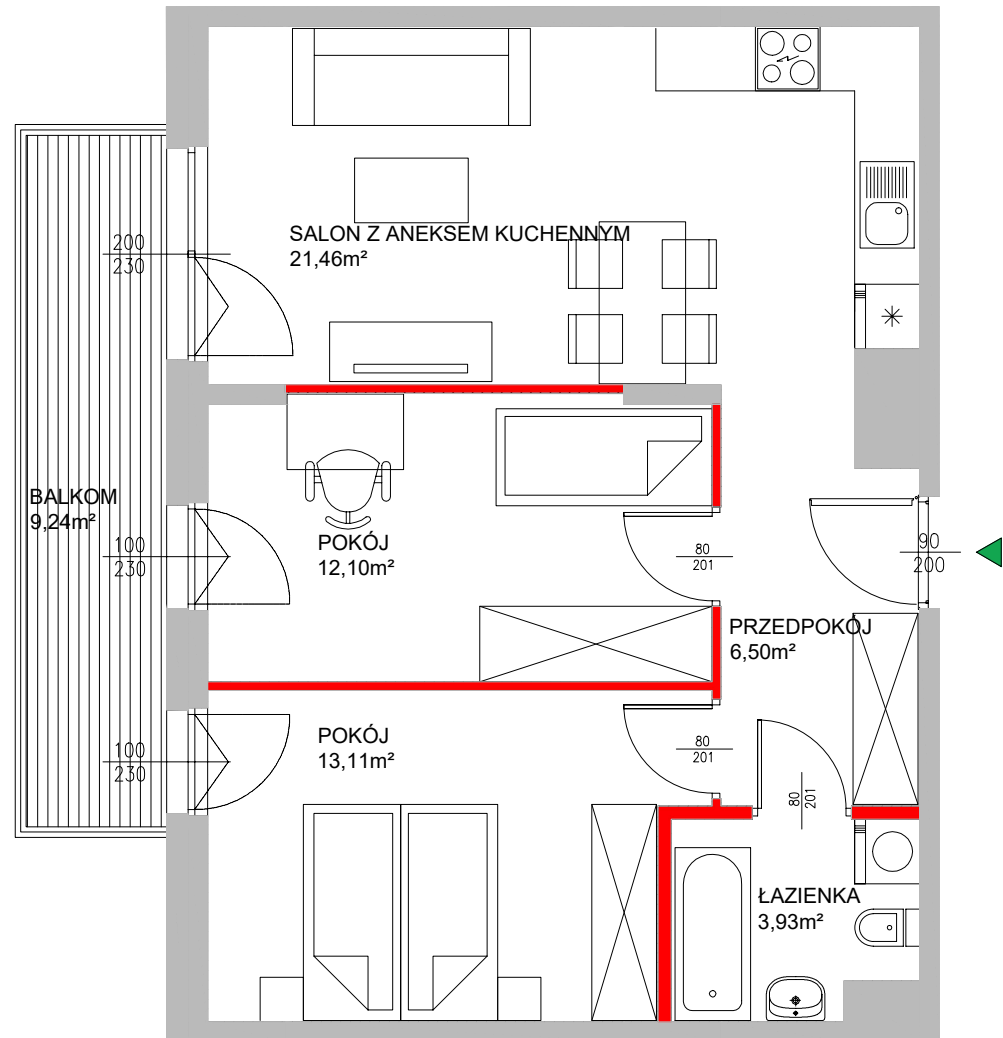
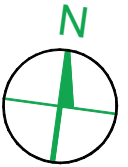
**POWIERZCHNIA
SPRZEDAŻOWA**

57,10m²

przedpokój	6,50m ²
salon z aneksem kuch.	21,46m ²
pokój 2 os.	13,11m ²
pokój 1 os.	12,10m ²
łazienka	3,93m ²
balkon	9,24m ²

LEGENDA:

 - ŚCIANY PRZYKŁADOWEJ ARANŻACJI



Biuro sprzedaży mieszkań
ul. Mleczarska 9C/9 05-500 Nowa Iwiczna

tel.: 574 184 369
574 184 362
sprzedaz@stacjadom.pl
www.stacjadom.pl



UWAGI:

Powierzchnia sprzedażowa - powierzchnia liczona w stanie wykończonym wg normy PN-ISO9836:1997. Karta mieszkania opracowana na podstawie projektu wykonawczego. Niniejsza karta nie stanowi wiążącego opisu prezentowanego lokalu. Projekt chroniony prawem autorskim. Nieprzeznaczony do celów wykonawczych.