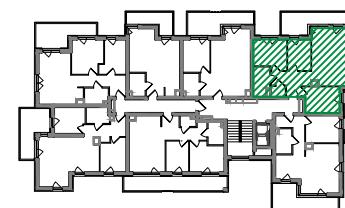


SYMBOL MIESZKANIA

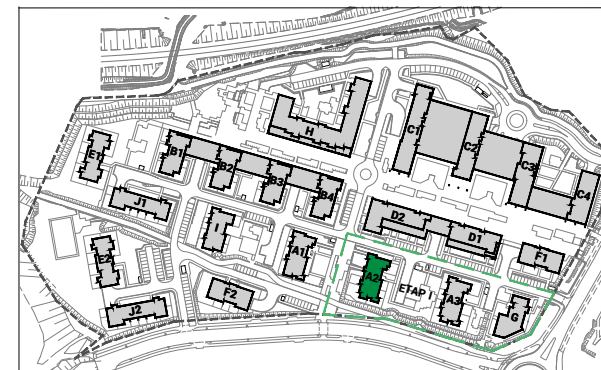
A2.3.25

BUDYNEK	A2
PIĘTRO	3
MIESZKANIE	25
LICZBA POKOI	4
STRONA ŚWIATA	PN. - ZACH. - PŁD.
POWIERZCHNIA UŻYTKOWA	68,91 m ²
POWIERZCHNIA KOMERCYJNA	71,58 m ²
CENA 1 m ² BRUTTO	zł
CENA MIESZKANIA	zł

RZUT KONDYGNACJI



PLAN OSIEDLA



1. Powierzchnie, lokalizację przyrządów sanitarnych i inne podano na podstawie projektu budowlanego. Ze względu na trwające prace projektowe mogą wystąpić zmiany w planie mieszkania.
2. Widoczne wyposażenie mieszkania nie stanowi zobowiązania umownego.

