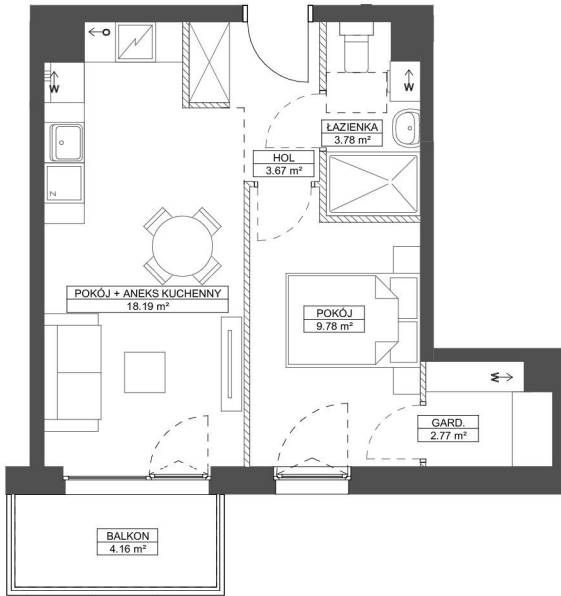


FORESTERIA

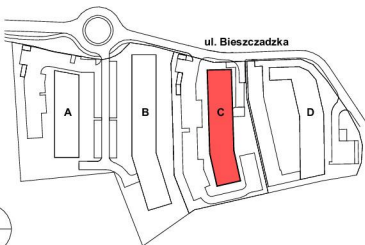
BUDYNEK C

GDYNIA - KACZE BUKI, UL. BIESZCZADZKA

KARTA MARKETINGOWA



SCHEMAT LOKALIZACJI:



SCHEMAT LOKALU MIESZKALNEGO NA PIĘTRZE:



SCHEMAT MA CHARAKTER JEDYNEGO POŁĄCZENIA. W PRZYPADKU EWENTUALNYCH ROZBIŻNOŚCI POMIĘDZY SCHEMATEM A PROJEKTEM BUDOWLANYM, WYDĄCZAJĄCYM SIĘ JEST PROJEKT BUDOWLANY.

ROBYG

KAJAR INVESTMENT sp. z o.o.

Ul. Górczewska 5/7/9 lok.16, 01-189 Warszawa



BJK Architekci Sp. z o.o.

UL. BOLESŁAWA PRUSA 18, 81-431 GDYNIA

TEL. 506 314 286

FAZA:

2B

DATA:

09.01.2025

NR MIESZKANIA:

C.5.M.01

IŁOŚĆ POKOI:

POW. UŻYTKOWA MIESZKANIA PN-ISO 9836:	38,19 m ²
POW. MIESZKANIA POD ŚCIANKAMI:	1,16 m ²
ŁĄCZNA POWIERZCHNIA MIESZKANIA:	39,35 m ²

PIĘTRO:

5

POW. BALKONU:

4,16 m²

POW. LOGGI:

-

KLATKA:

A

POW. TARASU:

-

POW. OGRÓDKA:

-

LEGENDA:

	ŚCIANKI		W	WYDĄGI WENTYLACYJNE
			W	MIEJSCE PODŁĄCZENIA OKAPU KUCHENNEGO

UWAGA:

- POWIERZCHNIE LICZONE WG NORMY PN-ISO 9836
- ZE WZGLĘDU NA TRWAŁOŚĆ PRACE PROJEKTOWE POWIERZCHNIE I LUB WYMIARY MOGĄ LIEC ZMIANIE
- WYPOSAŻENIE TYLKO W CELACH PREZENTACJI. NIE STANOWI ZOBOWIĄZANIA DAWNEGO
- NIE JEST PROJEKTEM STANOWI OŚWIETLENIA PRZEPŁYW KODSISKO CYFROWEGO
- WYŚCIE NA BALKONIE TARAS - MOŻLIWA RÓŻNICA POZIOMYCH
- PIONY KANAŁY CIĘŻKIE I PIONY WENTYLACYJNE STANOWIĄ CZĘŚĆ WEPŁANIA INSTALACJI BUDYNKU
- W PRZYPADKU WYSTĘPOWANIA OTWORU REWIZYJNEGO NA PIONIE, MUSI BYĆ ZAPewniony DOSTĘP DO NIEGO,
- ZOBOWIĄZANIE Z DOKUMENTACJI TECHNICZNA
- W PRZYPADKU WYSTĘPOWANIA PODWÓJNYCH DRZWI BALKONOWYCH TYLKO JEDNO SKRZYDŁO DRZWIOWE
- JEŚLI WYPOSAŻENIE W KLAMKĘ