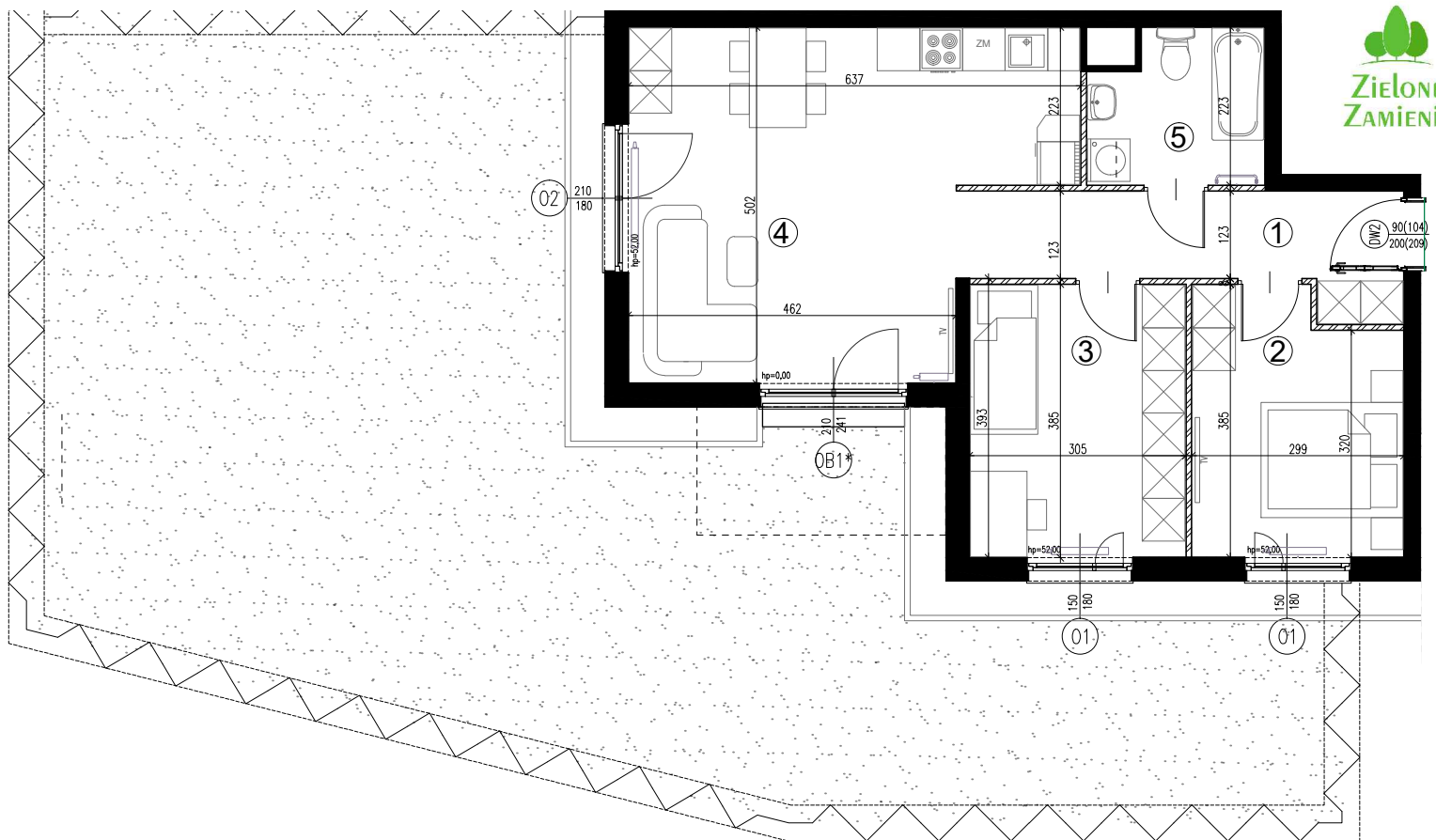
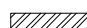
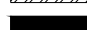


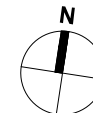
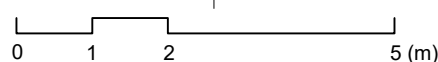
A2.26(2.2) | powierzchnia: 63,88 (62,06) m²

parter | 3 pokoje | ogródek 124,74 m²

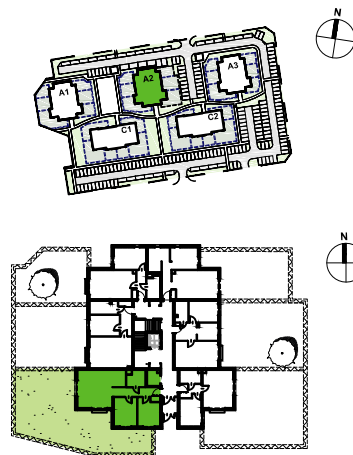
ZESPÓŁ PIĘCIU BUDYKÓW MIESZKALNYCH
ZIEŁONE ZAMIECIE 8



 ŚCIANY DZIAŁOWE
 ŚCIANY NIEROZBIERALNE



ORIENTACJA



POWIERZCHNIA ZE ŚCIANAMI DZIAŁOWYMI		
Nr	NAZWA	POW.(m ²)
1	PRZEDPOKÓJ	8.95
2	POKÓJ	10.87
3	POKÓJ	11.92
4	POKÓJ Z ANEKSEM	26.94
5	ŁAZIENKA	5.20
SUMA		63.88
OGRÓDEK		124.74
POWIERZCHNIA Z WYŁĄCZENIEM ŚCIAN DZIAŁOWYCH		
Nr	NAZWA	POW.(m ²)
1	PRZEDPOKÓJ	8.34
2	POKÓJ	10.46
3	POKÓJ	11.54
4	POKÓJ Z ANEKSEM	26.75
5	ŁAZIENKA	4.97
SUMA		62.06
OGRÓDEK		124.74

UWAGI:

* OKNO Z BLENDAŃ OKIENNA

WYMIAR PODANY W NAWIASIE DOTYCZY WYSOKOŚCI
W ŚWIETLE MURU OD STRONY WEWNĘTRZNEJ

-Powierzchnia ogródka liczona do osi żywoplotu

-Powierzchnie pomieszczeń podano z uwzględnieniem grubości
tynków, zgodnie z normą PN-ISO 9836

-Powierzchnie oraz wymiary mogą ulec niewielkim zmianom w
trakcie realizacji obiektu.

INWESTOR:

WSD SPV 8 SP. Z O.O
ul. Żaryna 2B, 02-593 Warszawa

DEWELOPER:

WHITE STONE DEVELOPMENT SP. Z O.O
ul. Żaryna 2B, 02-593 Warszawa

PROJEKTANT:

STUDIO CITY architektki SP. Z O.O SP. K
ul. Lekarska 8, 00-610 Warszawa
ul. Piotra Skargi 15/1, 71-422 Szczecin