



data sporządzenia karty 28.08.2023

**LOKAL NR 76**

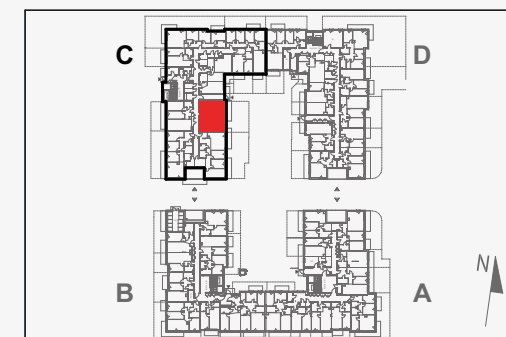
<b>PIĘTRO</b>	<b>0</b>
<b>POKOJE</b>	<b>3</b>
<b>KLATKA</b>	<b>1</b>
<b>POW. ROZLICZENIOWA</b>	<b>63,81 m<sup>2</sup></b>
<b>POW. UŻYTKOWA</b>	<b>61,94 m<sup>2</sup></b>

HOL	10,73 m <sup>2</sup>
POKÓJ Z ANEKSEM KUCHENNYM	21,81 m <sup>2</sup>
POKÓJ 1	12,33 m <sup>2</sup>
POKÓJ 2	9,60 m <sup>2</sup>
ŁAZIENKA	5,00 m <sup>2</sup>
WC	2,47 m <sup>2</sup>

POWIERZCHNIA POD ŚCIANKAMI  
DZIAŁOWYMI 1,87 m<sup>2</sup>

**OGRÓDEK LOKATORSKI 58,23 m<sup>2</sup>**

POŁOŻENIE LOKALU W BUDYNKU C

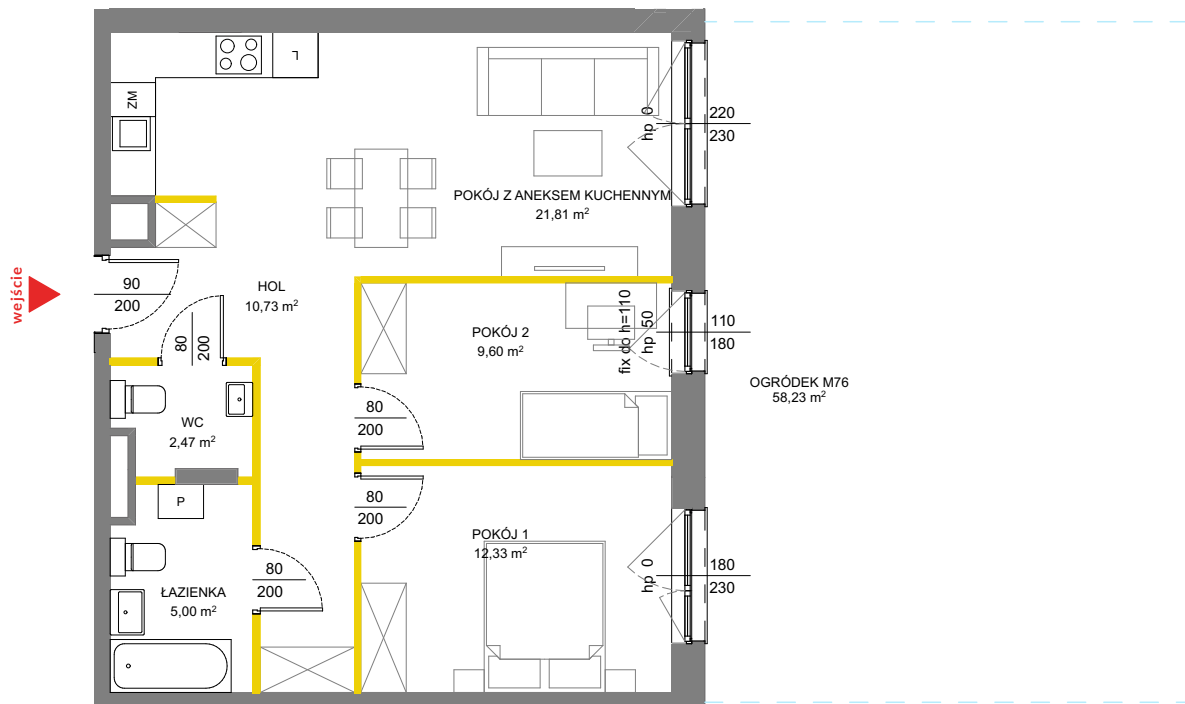


MIESZKANIE POWTARZALNE: brak




Adres inwestycji: Warszawa, Olchowy Park 6, budynek C

BIURO SPRZEDAŻY

 22 113 95 15



**LEGENDA**

-  ściany działowe nadające się do demontażu
-  ściany i obudowy pionów instalacyjnych
-  kanały instalacyjne obudowane



Powierzchnia lokalu obliczona została zgodnie z Polską Normą PN-ISO 9836:2015-12, powołaną w rozporządzeniu Ministra Transportu, Budownictwa i Gospodarki Morskiej z dnia 11 września 2020 roku w sprawie szczegółowego zakresu i formy projektu budowlanego. Powierzchnia rozliczeniowa lokalu, uwzględniająca powierzchnię pod ściankami działowymi oraz powierzchnię pod schodami, służy do ustalenia ceny sprzedaży. Powierzchnia użytkowa lokalu służy do celów ewidencyjnych i wycenytostokowych. Instalacja wodna i kanalizacyjna doprowadzona do kuchni, łazienki i WC, zakończona korkami, nie schowana w ścianach. Stopnie schodowe prowadzące na taras, ogródek, na drugą kondygnację mieszkań dwupoziomowych – ażurowe, demontowalne, rozwiązanie docelowe po stronie Nabywcy. Rozprowadzenie instalacji pod przybory leży po stronie Nabywcy. Meble, biały montaż oraz drzwi wewnętrzne nie stanowią elementu wyposażenia lokalu. Deweloper zastrzega sobie możliwość wprowadzenia niewielkich zmian w dalszym etapie inwestycji. Przedstawiona aranżacja lokalu jest przykładowa