

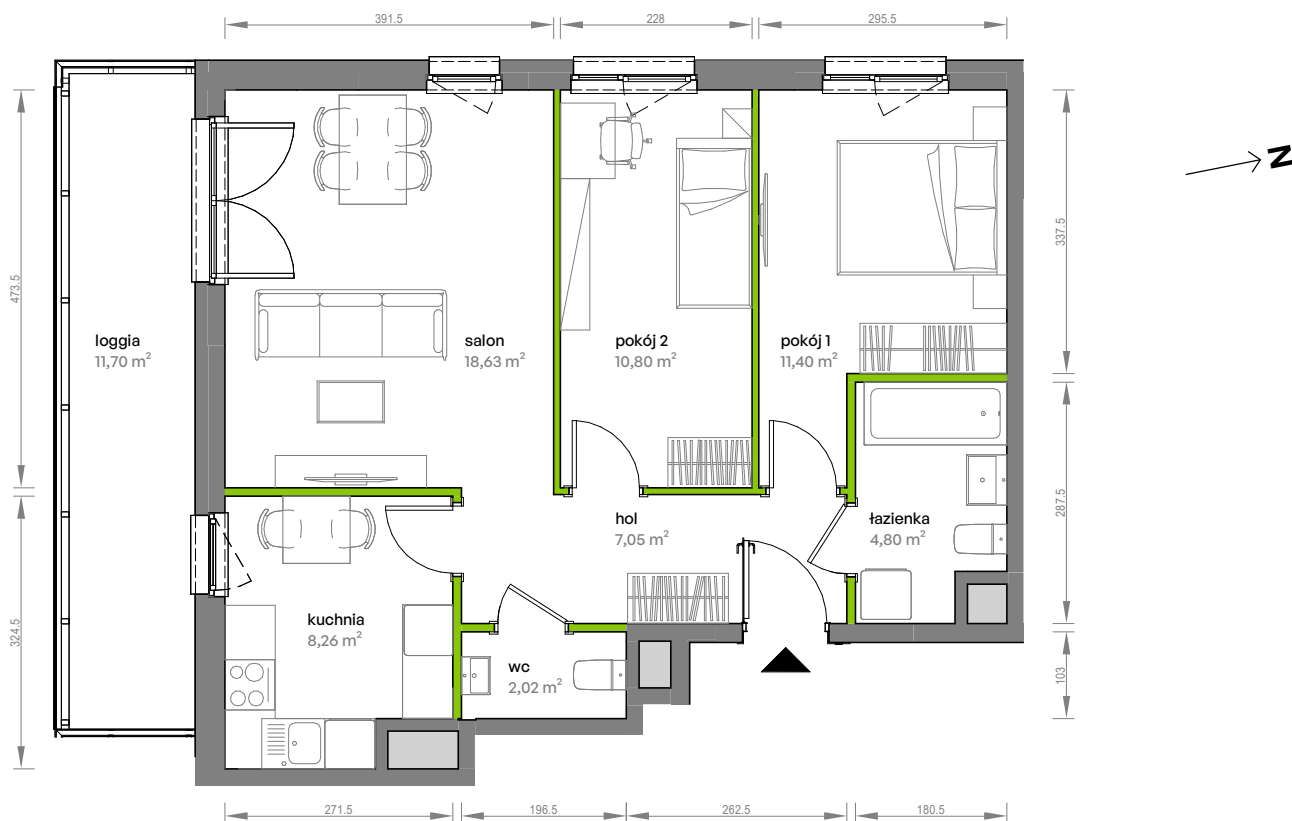
# Unii Lubelskiej Vita.

nr A.10.126



Powierzchnia **62,96 m<sup>2</sup>**

Piętro 10

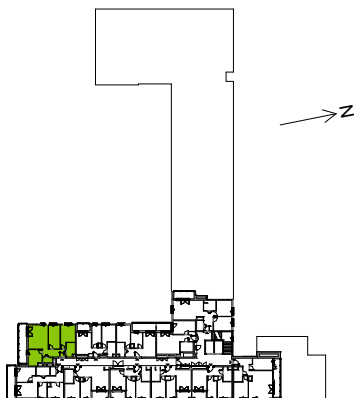


Aranżacja mieszkania jest przykładowa

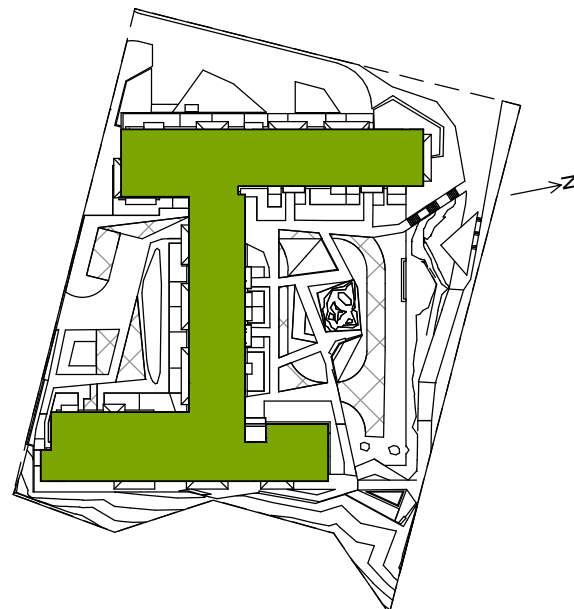
## Powierzchnia użytkowa

hol	7,05 m <sup>2</sup>
kuchnia	8,26 m <sup>2</sup>
pokój 1	11,40 m <sup>2</sup>
pokój 2	10,80 m <sup>2</sup>
salon	18,63 m <sup>2</sup>
wc	2,02 m <sup>2</sup>
łazienka	4,80 m <sup>2</sup>
<b>Razem</b>	<b>62,96 m<sup>2</sup></b>
+ loggia	11,70 m <sup>2</sup>

## Rzut kondygnacji Piętro 10



## Plan osiedla



U nas nigdy nie płacisz za powierzchnię pod ścianami działowymi