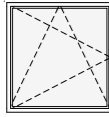
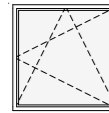


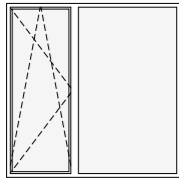
schemat okien w widoku od wewnątrz



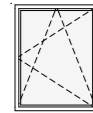
O7c okno z parapetem
hp = 85 cm



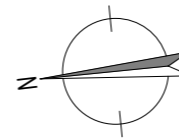
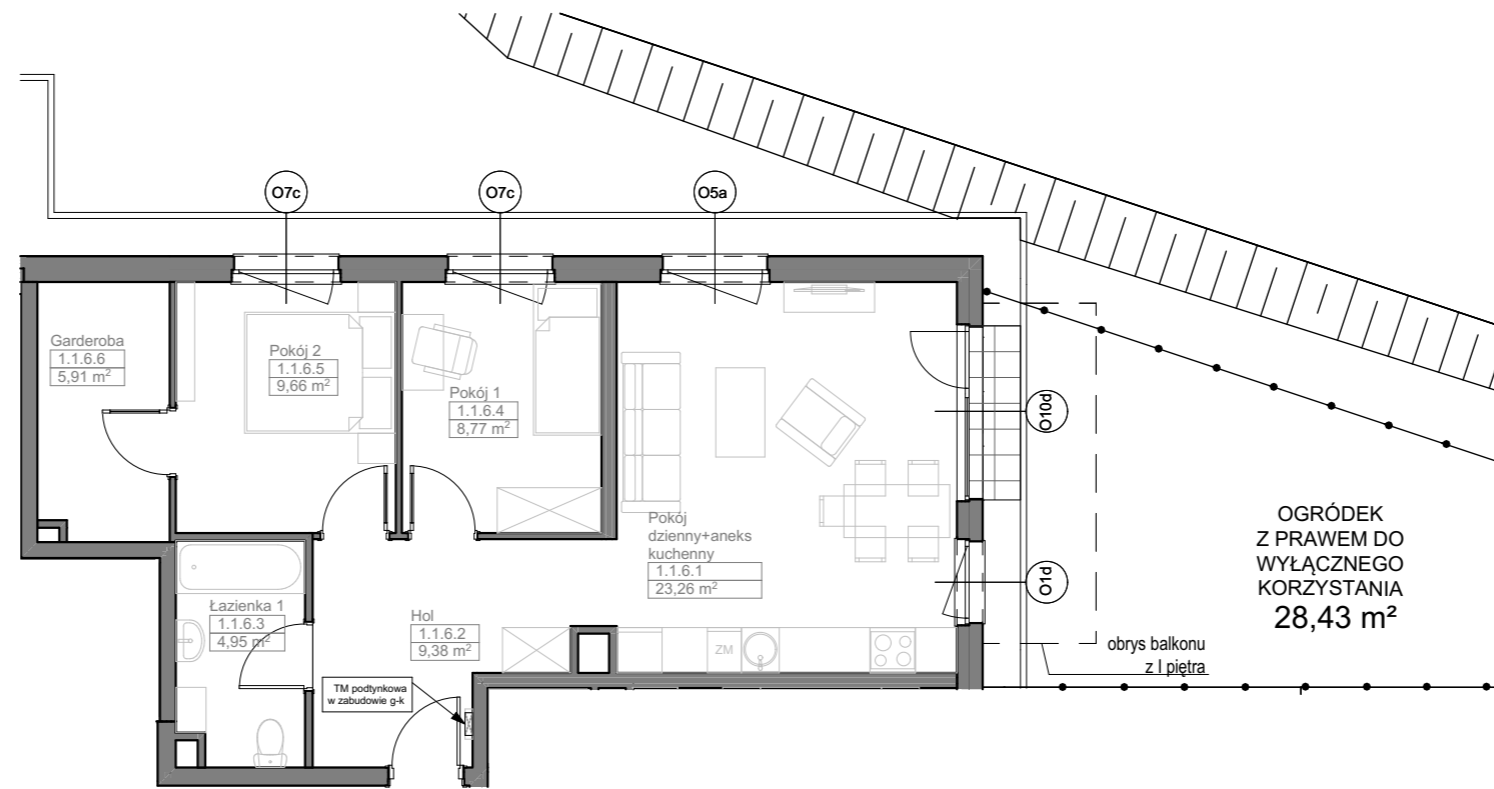
O5a okno z parapetem
hp = 90 cm



O10d okno balkonowe z naswietłem
hp = 0 cm



O1d okno z parapetem
hp = 90 cm



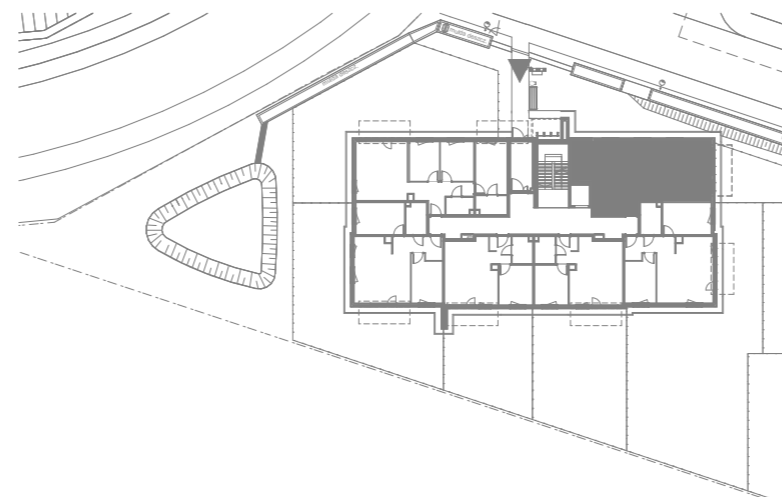
- UWAGI:
1. Powierzchnie mieszkań liczone wg. normy PN-ISO-9836:2015-12 (tolerancja ± 5 cm)
 2. Powierzchnia ogródka liczona w osi ogrodzenia (tolerancja ± 5 cm)
 3. Ogrodzenie ogródka h = ok. 1,0 m
 4. Wysokość parapetu hp - tolerancja ± 2 cm
 5. Na terenie ogródka lokatorskiego mogą wystąpić elementy infrastruktury technicznej: studzienki drenażowe, studnie kanalizacji sanitarnych, wody, teletechniczne itp.



Zadanie
Mieszkanie
Powierzchnia
Poziom

VII
B.1.1.6
61,93 m²
PARTER

NABYWCA



DEWELOPER