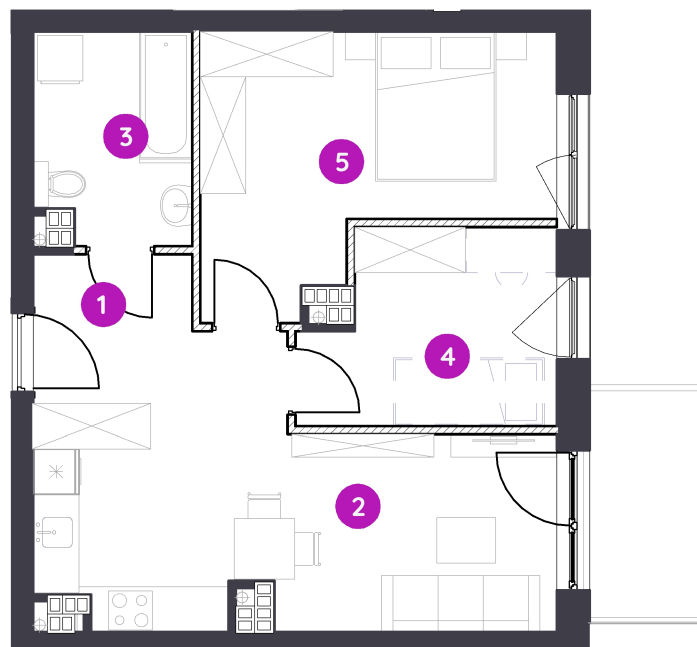


Murapol Osiedle Faktoria

Łódź | al. 1 Maja



mieszkanie **1.A.3.13**

piętro **3**

budynek **1**

1. Przedpokój **3,13 m²**

2. Salon/Aneks kuchenny **20,89 m²**

3. Łazienka **5,68 m²**

4. Garderoba **8,02 m²**

5. Pokój **14,03 m²**

metraż **51,75 m²**

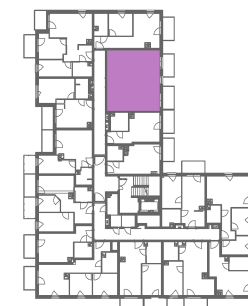
4,50 m²



0 1 2 5 m

Podziałka podana z tolerancją +/- 5%

Aranżacja mieszkania ma charakter podglądowy



Biuro Sprzedaży: Łódź, aleja 1 Maja 123; - **T: 42 237 16 75, M: lodz@murapol.pl**. Centrala: Bielsko-Biała, ul. Partyzantów 51, T: 33 819 33 33, M: sekretariat@murapol.pl, **murapol.pl**

UWAGA: Powierzchnia liczona wg PN-ISO 9836; 2022. Na etapie projektu wykonawczego i realizacji obiektu mogą wystąpić korekty w powierzchni lokali i układzie ścian, powierzchnia liczona w stanie wykończonym. Do obliczeń przyjęto 1,5 cm tynku.