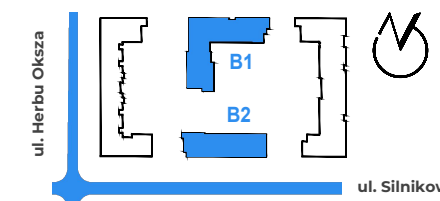


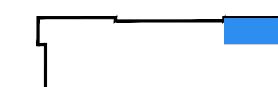


NEOPOLIS
OSIEDLE URSUS

ul. Herbu Oksza, 02-495 Warszawa



LOKALIZACJA LOKALU NA KONDYGNACJI



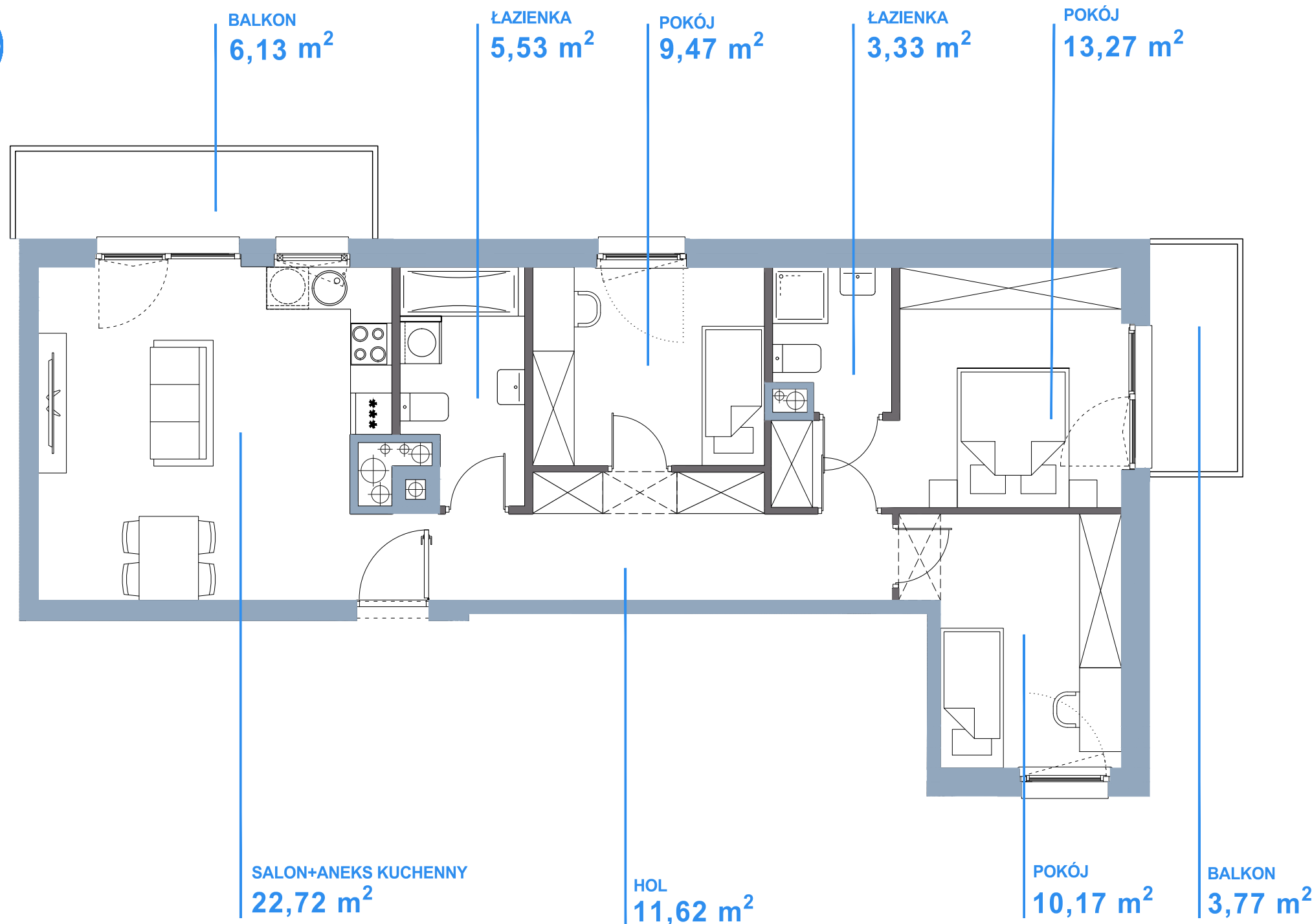
24/5/A/B2

| | |
|----------------------|----------------------|
| HOL | 11,62 m ² |
| SALON+ANEKS KUCHENNY | 22,72 m ² |
| POKÓJ | 13,27 m ² |
| POKÓJ | 10,17 m ² |
| POKÓJ | 9,47 m ² |
| ŁAZIENKA | 5,53 m ² |
| ŁAZIENKA | 3,33 m ² |

POW. UŻYTKOWA:

76,11 m²

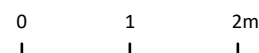
| | |
|--------------------------|---------------------|
| BALKON | 3,77 m ² |
| BALKON | 6,13 m ² |
| NUMER MIESZKANIA: | 24 |
| PIĘTRO: | 5 |
| KLATKA: | A |
| LICZBA POKOI: | 4 |



Niniejsza karta katalogowa została opracowana na podstawie projektu budowlanego i służy wyłącznie do wskazania położenia poszczególnych pomieszczeń. Nie jest ona wiernym odwzorowaniem mieszkania i nie stanowi wiążącego opisu prezentowanego lokalu. W toku dalszych prac projektowych mogą wystąpić niewielkie zmiany w stosunku do informacji zawartych w niniejszej karcie. Wyposażenie mieszkania widoczne na karcie służy tylko celom prezentacji i nie stanowi zobowiązania umownego. Powierzchnię mieszkania policzono wg normy PN-ISO 9836 przyjęta grubość tynku to 1,5 cm. Ze względu na trwające prace budowlane powierzchnie mogą ulec zmianie.

■ ściany nie nadające się do demontażu
■ ściany nadające się do demontażu

SKALA



NEOPROJEKT Sp. z o.o.
al. Rzeczypospolitej 4 lok.92
02-972 Warszawa



NeoTowns Sp. z o.o.
ul. Grzybowska 3
00-132 Warszawa