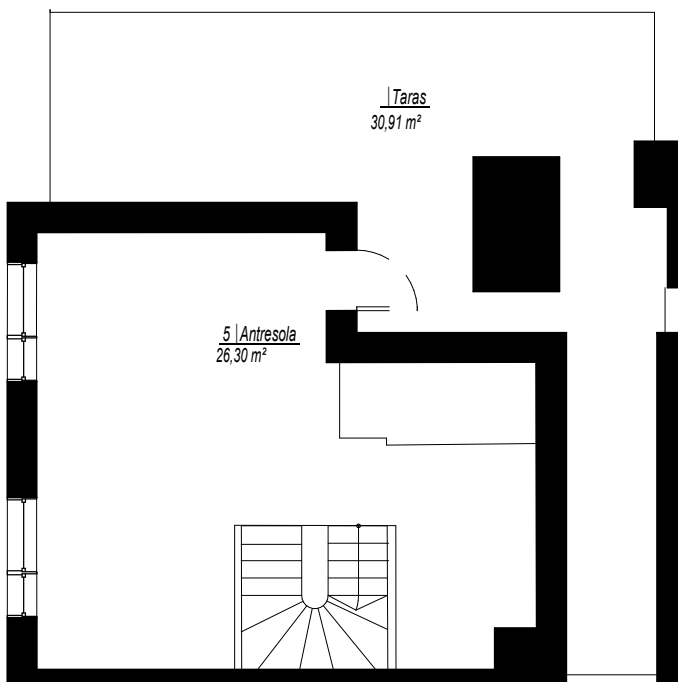
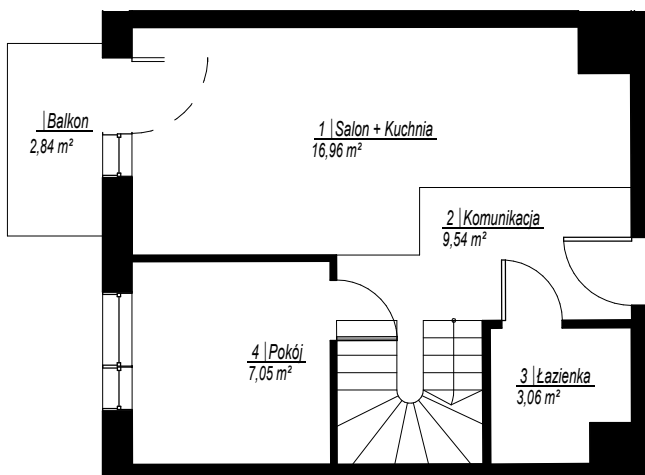
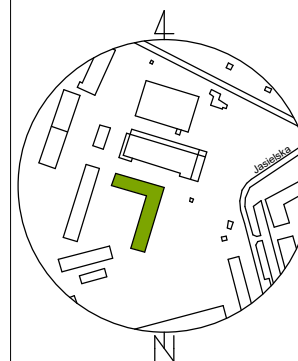
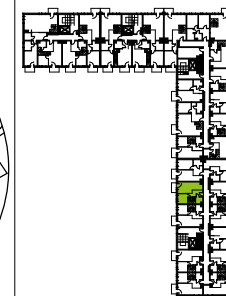


SKALA 1:100

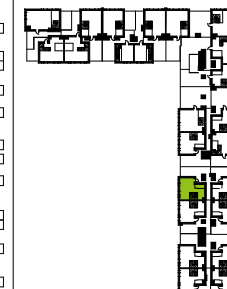


SZKIC ORIENTACYJNY


 RZUT
KONDYGNACJI 6


SKALA 1:2000

RZUT ANTRESOLI



SKALA 1:2000

NR	NAZWA POMIESZCZENIA	POW. [m ²]
Lokal mieszkalny		
1	Salon + Kuchnia	16,96
2	Komunikacja	9,54
3	Łazienka	3,06
4	Pokój	7,05
5	Antresola	26,30
Suma powierzchni:		62,91

mgr inż. Mateusz Ludwiczak
 Uprawnienia budowlane do
 kierowania robotami budowlanymi
 bez ograniczeń w specjalności
 konstrukcyjno-budowlanej
 WKP/0296/OWOK/18
 WKP/BO/0033/19

GEOCARTIS Sp. z o.o. Sp. k.
 USŁUGI GEODEZYJNE I KARTOGRAFICZNE
 ul. Wilczak 12H, 61-623 Poznań
 Tel. kom. 600 144 193, 608 443 789
 Tel./Fax (61) 221 78 30. REGON 301192529
 NIP 782-248-10-93 KRS 0000652702

GEODETA UPRAWNIONY

mgr inż. Mariusz Adamczak
 UPRAWNIENIA ZAWODOWE NR 19234

W świetle art. 2 ust. 2 ustawy z dnia 24 czerwca 1994r. o własności lokali (Dz.U. poz. 1048 z 2021 r.) lokal mieszkalny nr 157 usytuowany na kondygnacji 6 w budynku przy ul. Jasielska 10A w Poznaniu jest samodzielnym lokalem i pod względem technicznym spełnia wymogi stawiane pomieszczeniom przeznaczonym na stały pobyt dla ludzi. Numeracja budynku jest zgodna z ewidencją gruntów i budynków Miasta Poznania prowadzoną przez ZGikM GEOPOZ.

UWAGA: Powierzchnia użytkowa lokalu została obliczona na podstawie bezpośredniego pomiaru i jest zgodna z Ustawą z dnia 21 czerwca 2001 r. o ochronie praw lokatorów, mieszkaniowym zasobie gminy i o zmianie Kodeksu cywilnego.