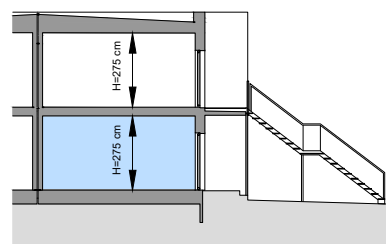
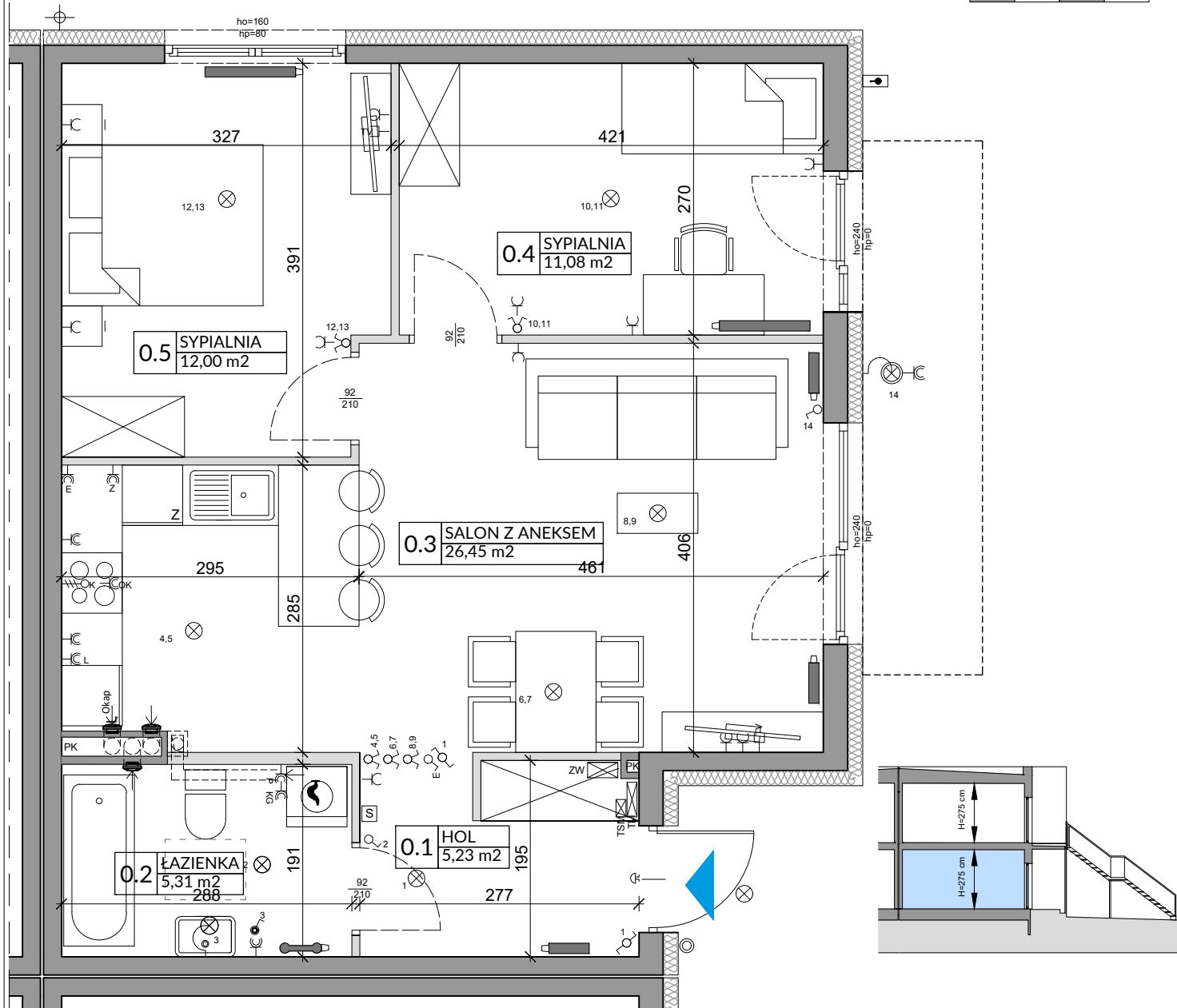
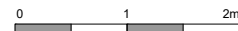


ZAŁĄCZNIK NR 1 DO PROSPEKTU INFORMACYJNEGO

Inwestycja: Osiedle Młodych
Janczewice k. Warszawy, ul. Jedności
Oznaczenie lokalu: **42A**
Powierzchnia Użytkowa lokalu na Parterze **60,07 m²**
Powierzchnia pod Ściankami **2,13 m²**
Łączna Powierzchnia Lokalu na Parterze 62,20 m²
Powierzchnia Ogrodu / Balkonu **ok.40m²**



L.p.	Pomieszczenie	Powierzchnia użytkowa [m ²]*	Powierzchnia Ogrodu/Balkonu [m ²]	Powierzchnia pod ściankami [m ²]
1.1	HOL	5,23	0,00	0,00
1.2	ŁAZIENKA	5,31	0,00	0,00
1.3	SALON Z ANEKSEM	26,45	0,00	0,00
1.4	SYPIALNIA	11,08	0,00	0,00
1.5	SYPIALNIA	12,00	0,00	0,00
RAZEM		60,07	0,00	0,00

POMIARU POWIERZCHNI UŻYTKOWEJ BUDYNKU MIESZKALNEGO I LOKALU DOKONUJE SIĘ NA ZASADACH OKREŚLONYCH W ROZPORZĄDZENIU MINISTRA ROZWOJU Z DNIA 11 WRZEŚNIA 2020 ROKU W SPRAWIE SZCZEGÓLOWEGO ZAKRESU I FORMY PROJEKTU BUDOWLANEGO (DZ.U. Z 2022 R., POZ.1679), PRZY CZYM POMIARU DOKONUJE SIĘ NA POZIOMIE PODŁOGI, Z DOKŁADNOŚCIĄ DO 0,01M² (JEDNA SETNA METRA KWADRATOWEGO), W MIESZKANIU W STANIE CAKOWCIE WYKOŃCZONYM, A WIĘC Z TYNKAMI. JEDNOCZEŚNIE ŁĄCZNA POWIERZCHNIA LOKALU UWZGLĘDNIĄ POWIERZCHNIĘ UŻYTKOWĄ ORAZ POWIERZCHNIĘ POD ŚCIANKAMI.
WYMIARY PODANE NA RYSUNKU ODNOSZĄ SIĘ DO STANU SUROWEGO BUDYNKU (NIE UWZGLĘDNIĄJĄ GRUBOŚCI TYNKU).

POWIERZCHNIA UŻYTKOWA	60,07
POWIERZCHNIA POD ŚCIANKAMI	2,13
RAZEM	62.20

OZNACZENIA ELEKTRYCZNE:

- TM TABLICA MIESZKANIOWA
- TSM SKRZYNKA TELETECHNICZNA
- D DOMOFON
- S STEROWNIK C.O.
- ŁĄCZNIK DZWONKOWY
- WYPUST DZWONKA
- WYPUST ŚWIETLNY
- WYPUST ŚWIETLNY ŚCIENNY
- ŁĄCZNIK JEDNOBIEGUNOWY
- ŁĄCZNIK SCHODOWY
- ŁĄCZNIK GRUPOWY
- GNIAZDO 1xL+N+PE
- GNIAZDO 1-fz BOLCEM OCHRONNYM 16A, IP44
- WYPUST TRÓJFAZOWY
- GNIAZDO ANTENOWE
- WYPUST JEDNOFAZOWY (DO WENTYLATORA)
- CZUJNIK RUCHU

OZNACZENIA GNIAZD:

- L - lodówka, h= 0,6m
 - OK - okap, h= 2,0m
 - K - kuchnia, h= 0,6m
 - Z - zmywarka, h= 0,6m
 - P - pralka, h= 1,1m
 - E - oświetlenie szafek h= 2,2m
 - G - gniazdo grzałki grzejnikowej
- pozostałe gniazda:
kuchnia, łazienka - h= 1,1m
pozostałe pom. - h= 0,3m

OZNACZENIA C.O. I GAZ:

- GRZEJNIK ELEKTRYCZNY
- GRZEJNIK GAZOWY
- KOCIOŁ GAZOWY

OZNACZENIA WOD-KAN:

- PK PION KANALIZACYJNY
- ZW ZAWÓR WODY
- KRAN ZEWNĘTRZNY

OZNACZENIA POZOSTAŁE:

- ho= WYSOKOŚĆ OKNA
- hp= WYSOKOŚĆ PARAPETU WEWNĘTRZNEGO
- ŚCIANY ZEWNĘTRZNE LOKALU, ELEMENTY KONSTRUKCYJNE I SZACHTY (NIE PODLEGAJĄ ARANŻACJI I USUNIĘCIU)
- ŚCIANKI MOŻLIWE DO REARANŻACJI
- KRATKA ŚCIENNA WENTYLACJI MECH.
- RURY SPUSTOWE

- UWAGI:**
- WYMIARY OTWORÓW DRZWIOWYCH PODANO W ŚWIETLE OŚCIEŻY.
 - PODANA SKALA DOTYCZY STANU SUROWEGO I MA CHARAKTER ORIENTACYJNY.
 - PODANE POWIERZCHNIE I WYMIARY LINIOWE MAJĄ CHARAKTER ORIENTACYJNY I MOGĄ ULEC KOREKCJI NA PODSTAWIE INWENTARYZACJI WG OBMIARU PO WYKOŃCZENIU BUDYNKU.
 - PUNKTY INSTALACJI ELEKTRYCZNYCH I SANITARNYCH MOGĄ ULEC KOREKTOM ZE WZGLĘDÓW TECHNICZNYCH.