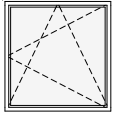
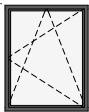


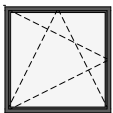
schemat okien w widoku od wewnątrz



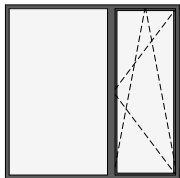
O7c okno z parapetem
hp = 85 cm



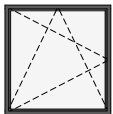
O2d okno z parapetem
hp = 90 cm



O6d okno z parapetem
hp = 90 cm



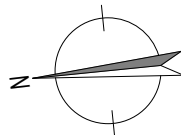
O11d okno balkonowe
z naswietlem
hp = 0 cm



O8c okno z parapetem
hp = 85 cm

Zadanie
Mieszkanie
Powierzchnia
Poziom

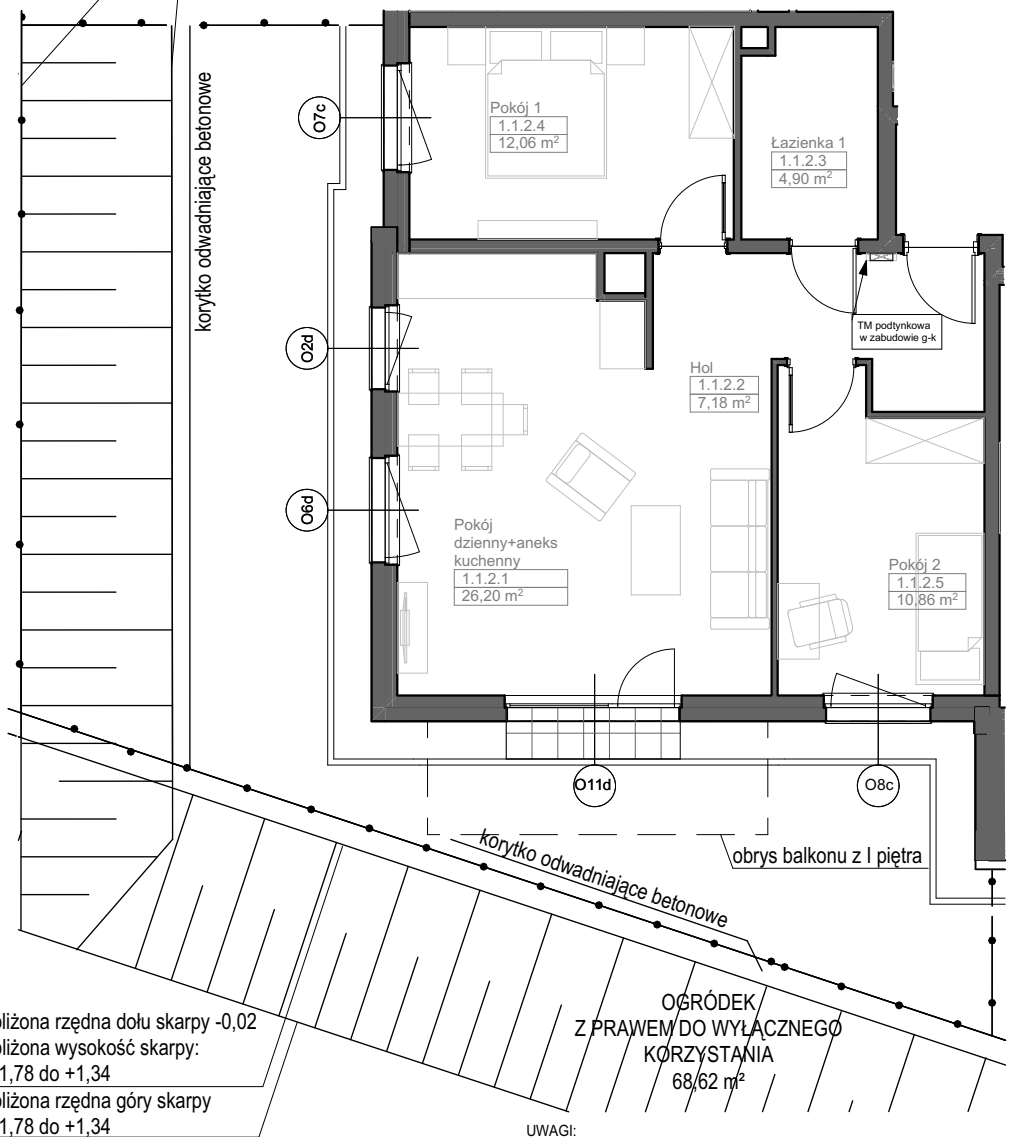
VII
E.1.1.2
61,20 m²
PARTER



przybliżona rzędna góry skarpy + 1,50

przybliżona rzędna dołu skarpy -0,02

przybliżona wysokość skarpy: + 1,50



przybliżona rzędna dołu skarpy -0,02

przybliżona wysokość skarpy:

od + 1,78 do +1,34

przybliżona rzędna góry skarpy

od + 1,78 do +1,34

UWAGI:

1. Powierzchnie mieszkań liczone wg. normy PN-ISO-9836:2015-12 (tolerancja ± 5 cm)
2. Powierzchnia ogródka liczona w osi ogrodzenia (tolerancja ± 5 cm)
3. Ogrodzenie ogródka h = ok. 1,0 m
4. Wysokość parapetu hp - tolerancja ± 2 cm
5. Na terenie ogródka lokatorskiego mogą wystąpić elementy infrastruktury technicznej: studzienki drenażowe, studnie kanalizacji sanitarnych, wody, teletechniczne itp.



NABYWCA

DEWELOPER

