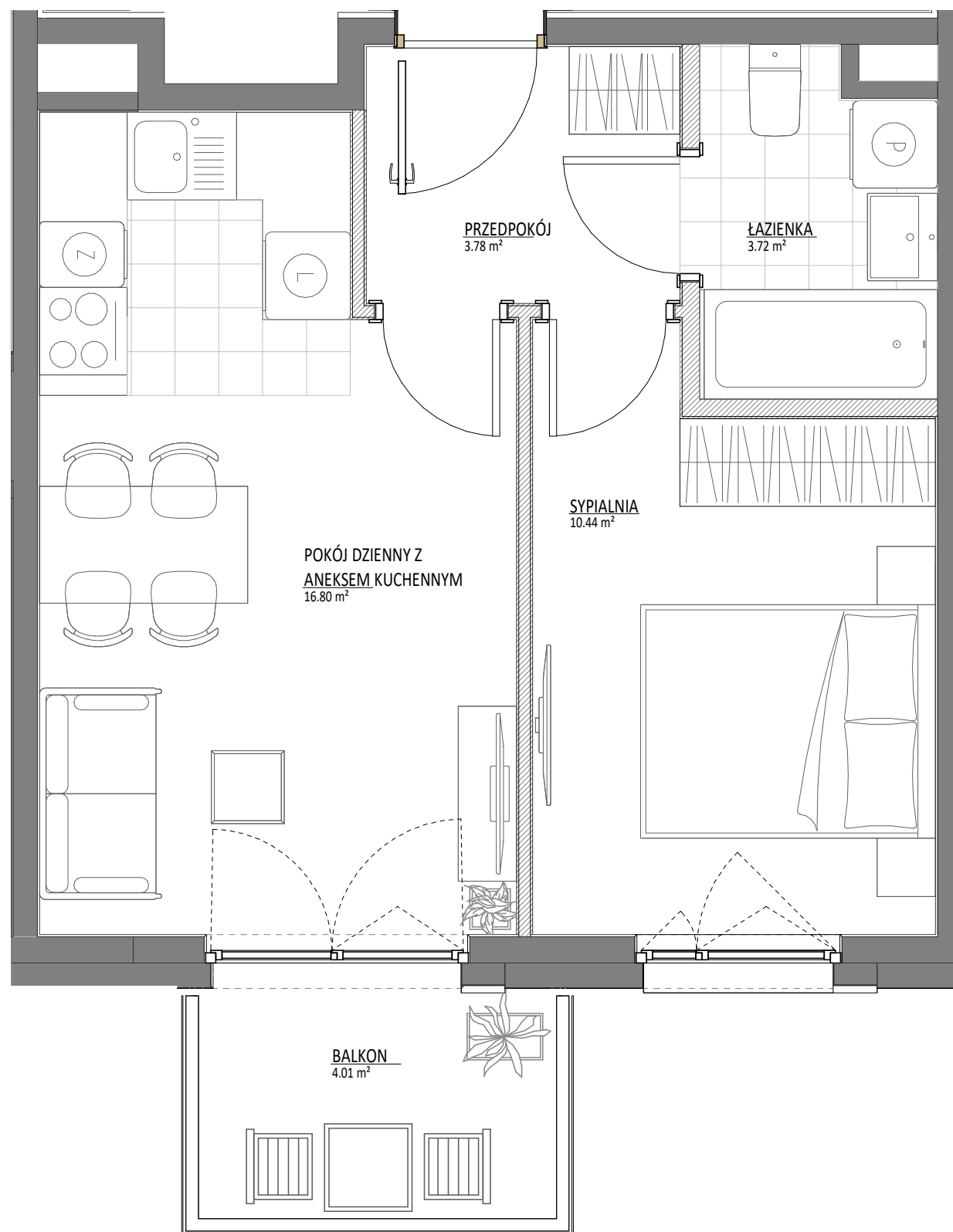
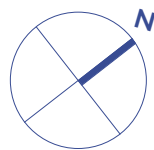


# MIESZKANIE NR 67 • 2 POKOJE • 36.16 m<sup>2</sup>



## spravia

SPRAVIA VIA FAMILIA SP. Z O.O.  
www.viafamilia.pl

via  
Familia

via  
Familia

Warszawa  
ul. Familijna  
Dzielnica Białołęka

### DANE LOKALU:

LOKAL NR	LICZBA POKOI	POW. SPRZEDAŻOWA
67	2	36.16 m <sup>2</sup>
BUDYNEK NR	KLATKA NR	PIĘTRO
C	2	1

### ZESTAWIENIE POWIERZCHNI

POKÓJ DZIENNY Z ANEKSEM KUCHENNYM	16.80 m <sup>2</sup>
SYPIALNIA	10.44 m <sup>2</sup>
ŁAZIENKA	3.72 m <sup>2</sup>
PRZEDPOKÓJ	3.78 m <sup>2</sup>
<b>Powierzchnia użytkowa</b>	<b>34.74 m<sup>2</sup></b>

Powierzchnia zajęta przez elementy nadające się do usunięcia lub innej aranżacji, w tym ścianki działowe nie będące elementem konstrukcji i nie zawierające szachtów instalacyjnych 1.42 m<sup>2</sup>

BALKON 4.01 m<sup>2</sup>

### POŁOŻENIE MIESZKANIA W BUDYNKU



WARTOŚĆ  
BRUTTO (PLN):

PROJEKTANT

90 ARCHITEKCI

- Aranżacja lokalu mieszkalnego przedstawiona na rzucie jest przykładowa.
- Powierzchnia sprzedażowa stanowi sumę powierzchni użytkowej lokalu oraz powierzchni lokalu zajętej przez elementy nadające się do usunięcia lub innej aranżacji, w tym ścianki działowe nie będące elementem konstrukcji i nie zawierające szachtów instalacyjnych.
- Powierzchnia użytkowa lokalu określona jest na podstawie Rozporządzenia Ministra Rozwoju z dnia 11 września 2020 r. w sprawie szczegółowego zakresu i formy projektu budowlanego oraz uwzględnienia treści Polskiej Normy PN-ISO 9836:2022-07.
- Niniejsza karta katalogowa opracowana została na podstawie projektu budowlanego. W toku dalszego projektowania, budowy lub zmian lokatorskich, mogą nastąpić zmiany w stosunku do informacji zawartych na karcie katalogowej, w szczególności w zakresie: powierzchni sprzedażowej, powierzchni użytkowej, układu pomieszczeń oraz usytuowania elementów nadających się do usunięcia lub innej aranżacji, takich jak np. ścianki działowe.
- Informacje na karcie nie stanowią oferty handlowej w rozumieniu art. 66 kodeksu cywilnego.

0 1 2 3 4 5 m