

B I A Ł O Ł E K A  
**COMFORT  
CITY**  
K O R A L

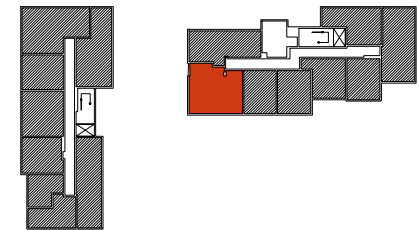
Lokal nr **75**

3 POKOJE, GABINET  
2 ŁAZIENKI  
ANEKS KUCHENNY  
BALKON

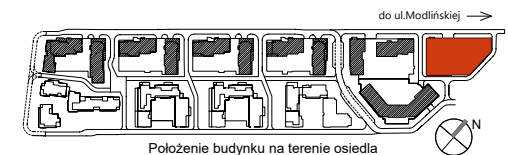
**64,4 m<sup>2</sup>**  
Powierzchnia użytkowa

ok. **13,7 m<sup>2</sup>**  
Powierzchnia balkonu

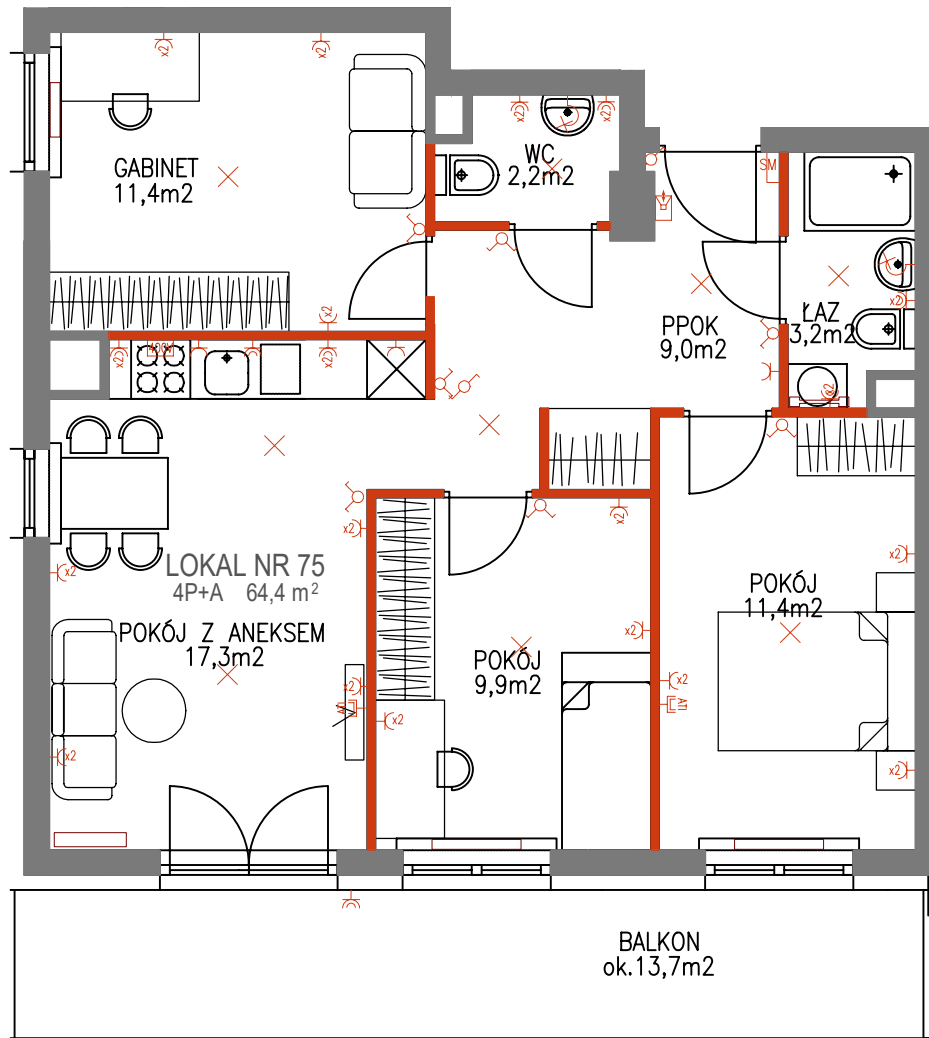
Warszawa, ul. Dionizosa 6A  
piętro 2 | klatka B



Położenie mieszkania w budynku



Położenie budynku na terenie osiedla



OZNACZENIA ŚCIAN:

- Ściany nośne i obudowy kominów
- Ściany działowe



UWAGI:

Powierzchnia mierzona w świetle ścian zgodnie z normą PN-70/B-02365, nie zawiera powierzchni pod ścianami działowymi. Powierzchnie podawane są orientacyjnie. Wymiary pomieszczeń mogą ulec niewielkiej zmianie.

Powierzchnia balkonów/tarasów jest mierzona po obrysie zewnętrznym płyty.

Lokalizacja i rozmiar osprzętu elektrycznego grzejników i okien może ulec zmianie.

Wyposażenie: meble, biały montaż, drzwi wewnętrzne, parapety przedstawiają jedynie przykładową aranżację i nie stanowią wyposażenia lokalu.



02-002 Warszawa  
ul. Nowogrodzka 62C  
tel. 224 878 221

BIURO SPRZEDAŻY  
03-151 Warszawa  
ul. Modlińska 309  
tel. 224 878 224

DATA SPORZĄDZENIA KARTY: 10.09.2024r.  
DATA AKTUALIZACJI KARTY: