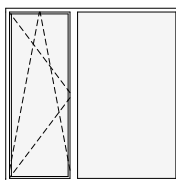
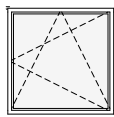
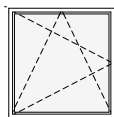


schemat okien w widoku od wewnątrz



O7c okno z parapetem  
hp = 85 cm

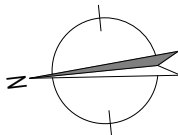
O5a okno z parapetem  
hp = 90 cm

O10d okno balkonowe  
z naswietlaniem  
hp = 0 cm

O1d okno z parapetem  
hp = 90 cm

Zadanie  
Mieszkanie  
Powierzchnia  
Poziom

VII  
B.1.3.7  
**61,93 m<sup>2</sup>**  
II PIĘTRO

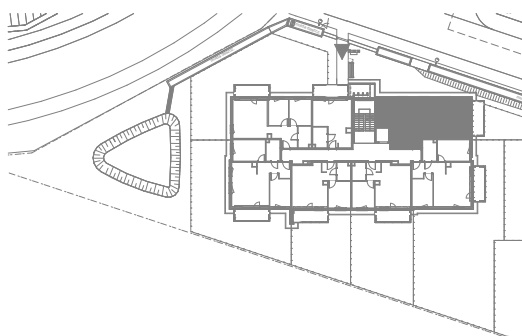


UWAGI:

1. Powierzchnie mieszkań liczone wg. normy PN-ISO-9836:2015-12 (tolerancja  $\pm 5$  cm)
2. Wysokość parapetu hp - tolerancja  $\pm 2$  cm



NABYWCA



DEWELOPER