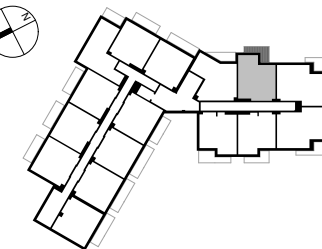




NASZE ZACISZE

UL. WOLIŃSKA, WARSZAWA



NR. LOKALU M1-2

PIĘTRO 1

LICZBA POKOI 2

POWIERZCHNIA 41,09 m²

1. POKÓJ DZIENNY Z KUCHNIĄ 21,61 m²

2. SYPIALNIA 10,35 m²

3. ŁAZIENKA 3,91 m²

4. KORYTARZ 5,22 m²

5. BALKON 6,83 m²

LEGENDA:

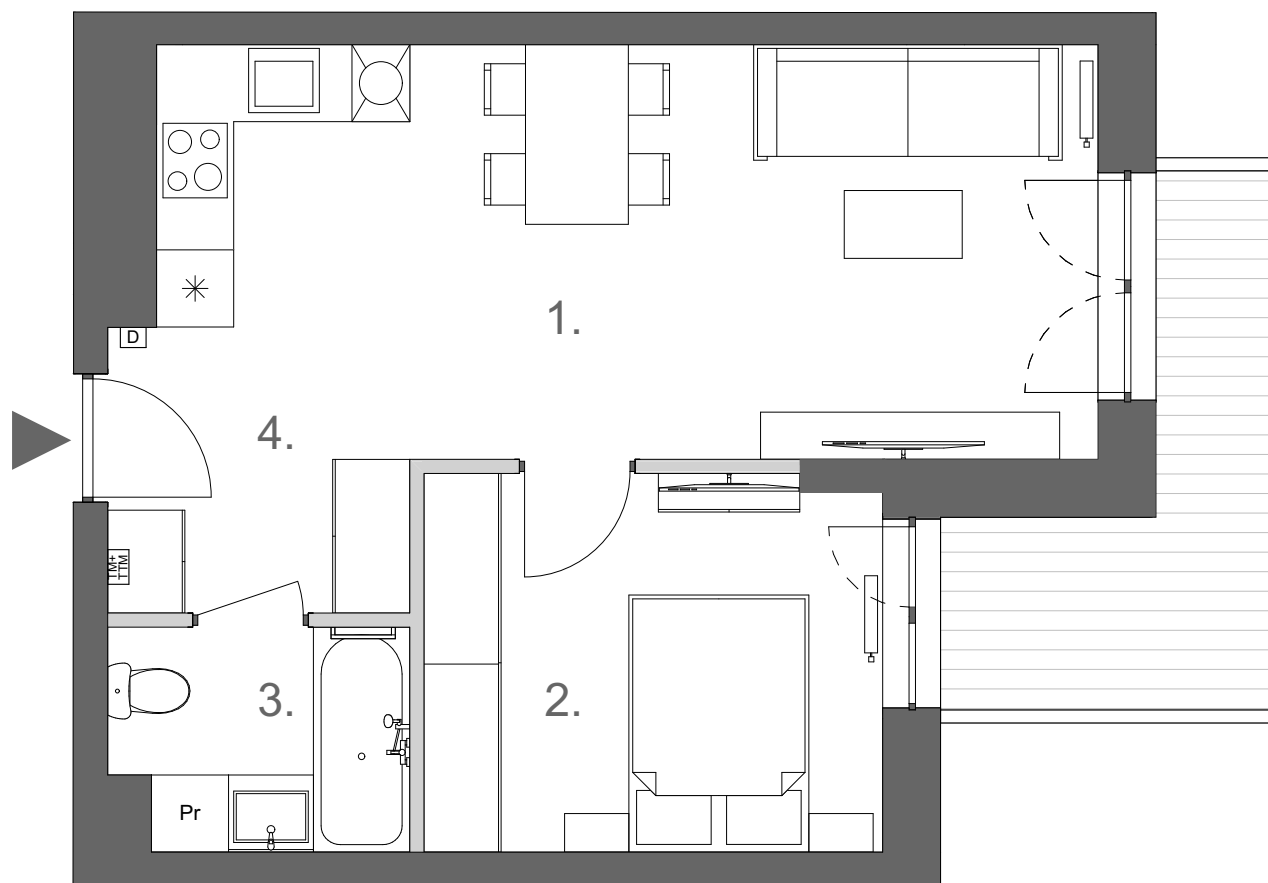
- ścianki działowe
- ściany zewnętrzne, konstrukcyjne i międzylokalowe, słupy oraz szachty
- taras
- ogródek
- grzejnik
- domofon
- tablica mieszkaniowa



PROPROPERTY

PROPROPERTY Sp. z o.o.

AL. JANA PAWŁA II 27, 00-867 WARSZAWA



UWAGI:

- * POWIERZCHNIA POMIESZCZEŃ PODANA JEST W ŚWIETLE WYKOŃCZONYCH ŚCIAN, ZGODNIE Z NORMĄ PN-ISO 9836:2022-07.
- * LOKALIZACJA I GABARYTY ELEMENTÓW INSTALACJI I WYPOSAŻENIA LOKALU PODANE NA KARCIE, MAJĄ CHARAKTER ORIENTACYJNY I MOGĄ ULEC ZMIANIE W TRAKCIE REALIZACJI INWESTYCJI.
- * MOŻLIWE WYSTĄPIENIE RÓŻNICY POZIOMÓW PRZY WEJŚCIU Z LOKALU NA BALKON/TARAS/OGRÓDEK.
- * WYPOSAŻENIE I WYKOŃCZENIE LOKALU STANOWI PRZYKŁADOWĄ ARANŻACJĘ OKREŚLAJĄCĄ FUNKCJONALNOŚĆ LOKALU, WYPOSAŻENIE I WIELKOŚĆ URZĄDZEŃ MA CHARAKTER ORIENTACYJNY. LOKALIZACJA PRZYKŁADOWEGO WYPOSAŻENIA I WYKOŃCZENIA POWIĄZANA JEST Z PROJEKTOWANĄ INFRASTRUKTURĄ BUDYNKU. ZAKRES WYPOSAŻENIA I WYKOŃCZENIA OKREŚLA UMOWA NABYCIA LOKALU.

