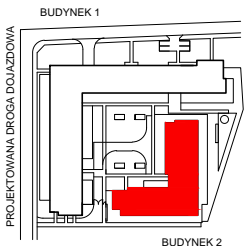
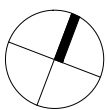
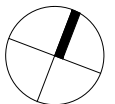
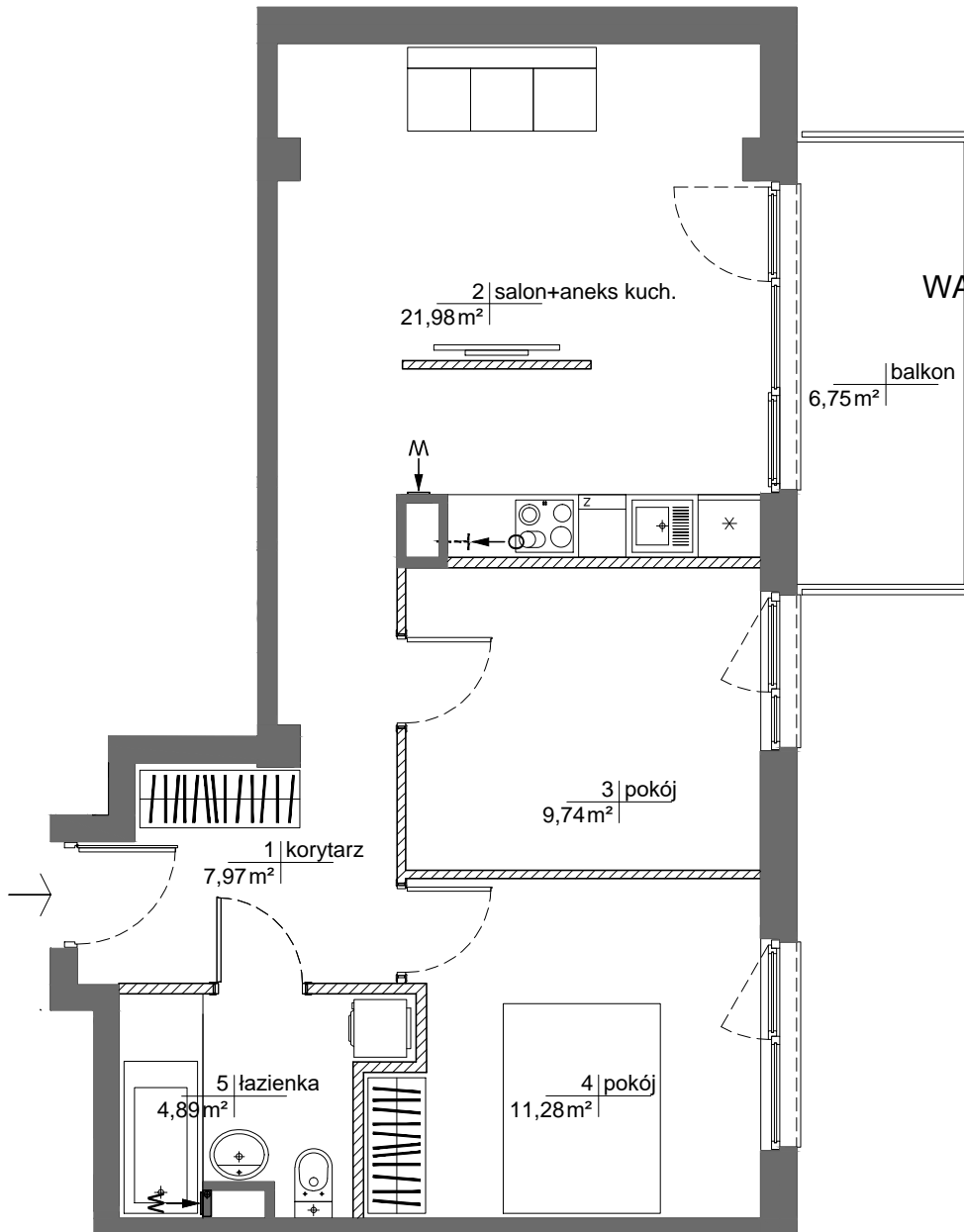
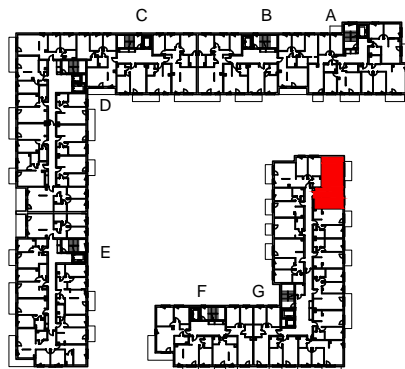




**BUDYNEK 2**  
**WARSZAWA - PRAGA POŁUDNIE**  
 ul. Podskarbińska



SCHEMAT LOKALIZACJI BUDYNKU



SCHEMAT LOKALIZACJI MIESZKANIA W BUDYNKU

OBA SCHEMATY MAJĄ CHARAKTER JEDYNNIE POGŁADOWY, W PRZYPADKU EWENTUALNYCH ROZBIEŻNOŚCI POMIĘDZY SCHEMATAMI A PROJEKTEM BUDOWLANYM WIĄŻĄCY JEST PROJEKT BUDOWLANY

**ROBYG**  
*the Art of Building*

**ROBYG 28 Sp. z o.o.**  
 02-972 Warszawa Al. Rzeczypospolitej 1  
 tel.: (22) 419 11 00, fax: (22) 419 11 03



**AMP ATELIER Sp. z o.o.**  
 02-956 Warszawa ul. Gubinowska 5  
 tel./fax : (22) 102 12 50

FAZA:	DATA:	NR MIESZKANIA: INWESTYCJA/ETAP/KLATKA/PIĘTRO/NR LOKALU	
<b>2.A</b>	<b>10-12-2021</b>	<b>PP/2/G/4/5</b>	
ILOŚĆ POKÓJ:	POW. UŻYTKOWA MIESZKANIA WG PN-ISO 9836:	55,86m <sup>2</sup>	
<b>3</b>	POW. MIESZKANIA POD ŚCIANKAMI:	1,59m <sup>2</sup>	
	ŁĄCZNA POWIERZCHNIA MIESZKANIA:	57,45m <sup>2</sup>	
PIĘTRO:	<b>4</b>	POW. BALKONU: 6,75m <sup>2</sup>	POW. LOGGI: -
KLATKA:	<b>G</b>	POW. TARASU: -	POW. OGRÓDKA: -
LEGENDA:	ŚCIANKI WYCIĄG WENTYLACYJNY DRZWI CZKI REWIZYJNE NAD PODŁOGĄ MIEJSCE PODŁĄCZENIA OKAPU KUCHENNEGO		

**UWAGA:**

- POWIERZCHNIE LICZONE WG NORMY PN-ISO 9836
- ZE WZGLĘDU NA TRWAJĄCE PRACE PROJEKTOWE, POWIERZCHNIE MOGĄ ULEC ZMIANIE
- WYPOSAŻENIE TYLKO W CELACH PREZENTACJI, NIE STANOWI ZOBOWIĄZANIA UMOWNEGO
- NINIEJSZY PROJEKT NIE STANOWI OFERTY W ROZUMIENIU PRZEPISÓW KODEKSU CYWILNEGO
- WYJŚCIE NA TARAS /LOGGIE/ - MOŻLIWA RÓŻNICA POZIOMÓW
- PIONY KANALIZACYJNE I PIONY WENTYLACYJNE STANOWIĄ CZĘŚĆ WSPÓLNĄ INSTALACJI BUDYNKU
- W PRZYPADKU WYSTĘPOWANIA OTWORU REWIZYJNEGO NA PIONIE, MUSI BYĆ ZAPEWNIONY DOSTĘP DO NIEGO, ZGODNIE Z DOKUMENTACJĄ TECHNICZNĄ