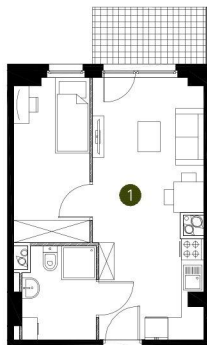


lokal 3.C.0.03

**31,96** m<sup>2</sup>

parter

budynek 3



0 1 2 5m

Podziałka podana z tolerancją +/- 5%



**Murapol**  
**Stoczniova**

Gdańsk, ul. Twarda

1. lokal

31,96 m<sup>2</sup>

metraż

31,96 m<sup>2</sup>

Schemat kondygnacji

