

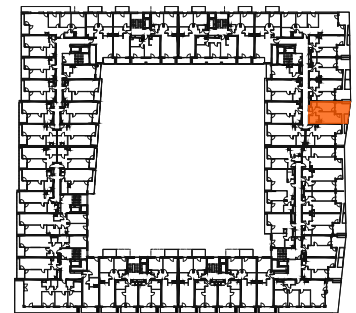
## Mieszkanie 226

### 2 pokoje z aneksem

klatka	G
nr lokalu	226
piętro	3
kondygnacja	4
loggia	11.52 m <sup>2</sup>

### oznaczenia pomieszczeń

01.	przedpokój	5.32 m <sup>2</sup>
02.	salon z aneksem	15.32 m <sup>2</sup>
03.	łazienka	4.44 m <sup>2</sup>
04.	pokój	10.50 m <sup>2</sup>
05.	garderoba	1.79 m <sup>2</sup>



## Budynek B

pow. użytkowa 37.37 m<sup>2</sup>

ściany działowe nadające się do demontażu  
 konstrukcja i szachty instalacyjne

Powierzchnia użytkowa lokalu wyliczona zgodnie z normą PN-ISO 9836:2022-07. Szczegółowe zasady ustalenia powierzchni lokalu po jego wybudowaniu określa umowa deweloperska. Karta katalogowa jest załącznikiem do umowy deweloperskiej. Powierzchnia lokalu może ulec zmianom w przypadkach określonych umową deweloperską. Aranżacja ma charakter przykładowy, umeblowanie nie stanowi wyposażenia lokalu.

**PROFBUD** biuro@profbud.info  
tel. 605 606 606

**MA** MąkaSojka