

NR BUDYNKU:

**3**

KONDYGNACJA:

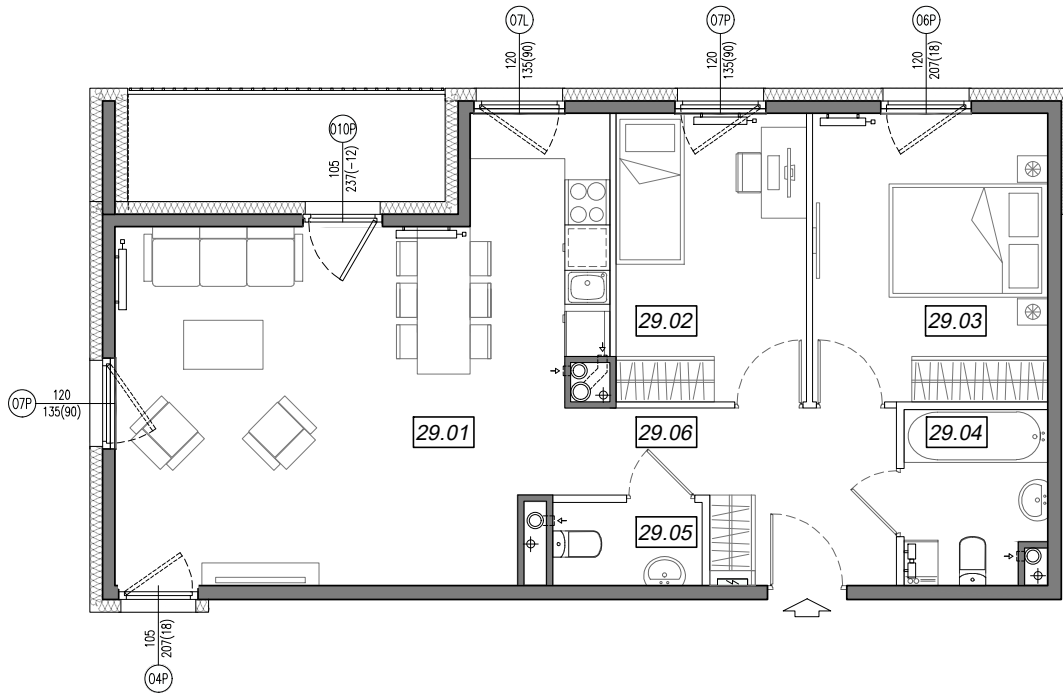
**V PIĘTRO**

NR MIESZKANIA:

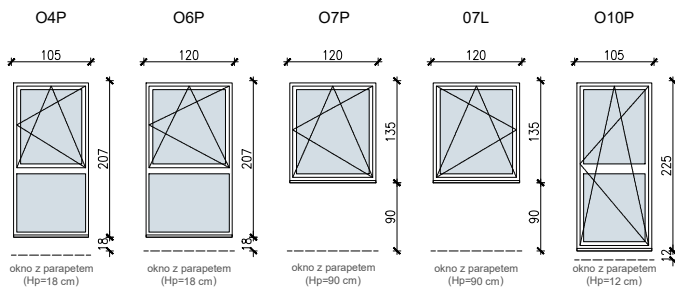
**3.B.29**

POWIERZCHNIA:

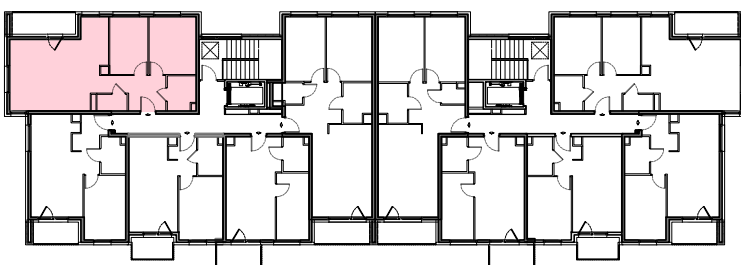
**66.99 m<sup>2</sup>**



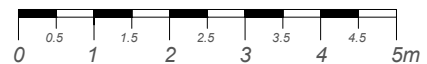
**SCHEMAT OKIEN W WIDOKU  
OD WEWNĄTRZ:**



**LOKALIZACJA MIESZKANIA:**



- ściany niedemontowalne
- ściany możliwe do rearanżacji



NR	POMIESZCZENIE	POW.
29.01	POKÓJ + ANEKS KUCHENNY	31.34 m <sup>2</sup>
29.02	SYPIALNIA	9.59 m <sup>2</sup>
29.03	SYPIALNIA	11.78 m <sup>2</sup>
29.04	ŁAZIENKA	4.15 m <sup>2</sup>
29.05	WC	2.15 m <sup>2</sup>
29.06	KOMUNIKACJA	7.98 m <sup>2</sup>
<b>POWIERZCHNIA MIESZKANIA:</b>		<b>66.99 m<sup>2</sup></b>
<b>POWIERZCHNIA BALKONU:</b>		<b>5.80 m<sup>2</sup></b>

Instalacja kanalizacji sanitarnej może być prowadzona nad poziomem posadzki. Przyłącza instalacji wod-kan mogą być prowadzone natynkowo.

Powierzchnie mieszkań liczone wg. Normy PN-ISO 9836:2015-12 (tolerancja ± 5cm).

Hp - wysokość niewykończonego parapetu mierzona od projektowanego poziomu wykończonej posadzki lokalu (tolerancja ± 2cm).

Przedstawiona aranżacja i wykończenie ma charakter wyłącznie poglądowy i nie stanowi oferty.