

KOSOCICKA FOREST

Apartament 1, Budynek 2



KOSOCICKA FOREST



POZIOM 0

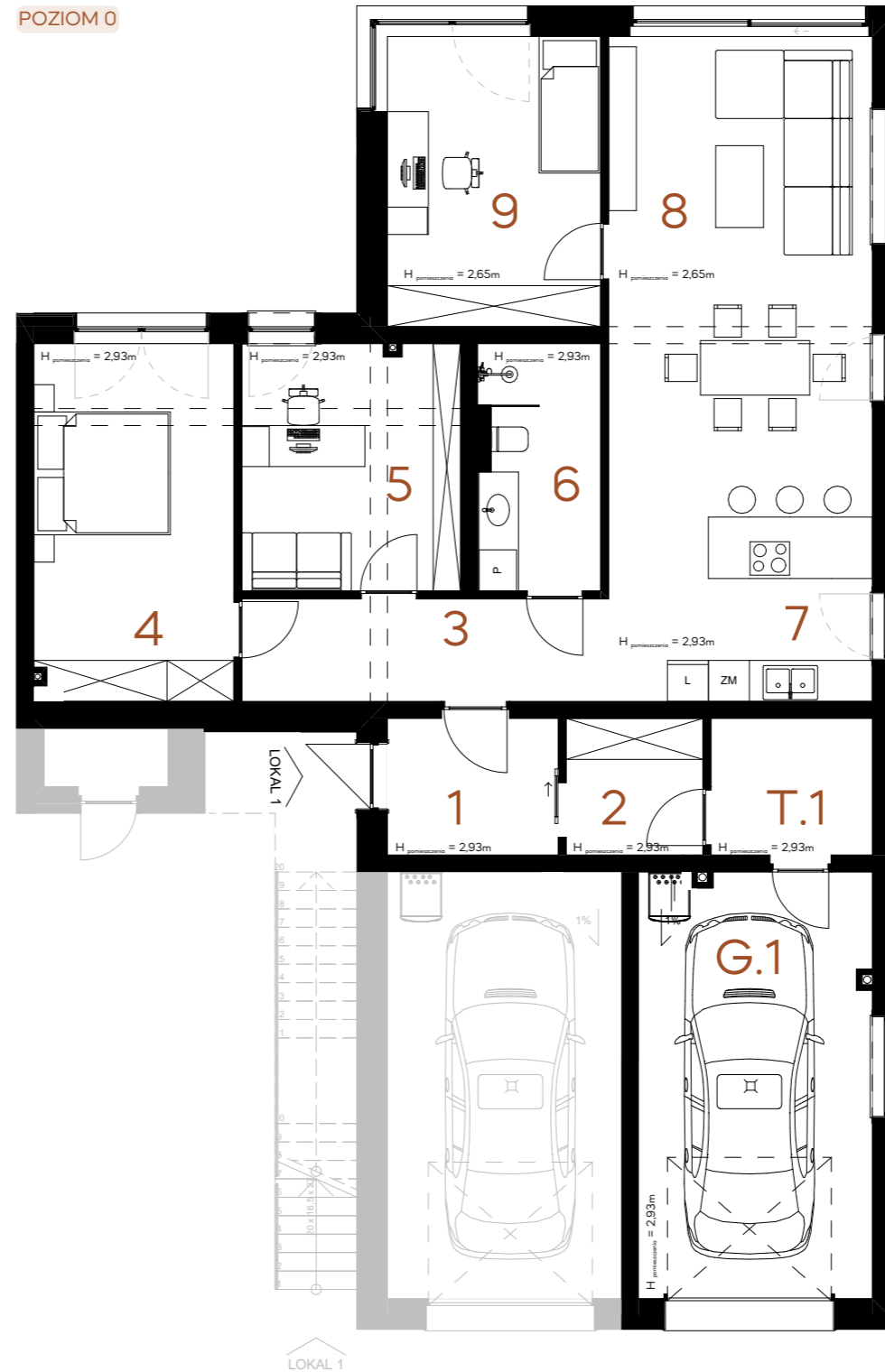
Nr	Funkcja	Powierzchnia netto	Powierzchnia użytkowa
1	Wiatrolap	4,87	4,87
2	Garderoba	3,88	3,88
3	Korytarz	7,89	7,89
4	Pokój 1	15,05	15,05
5	Pokój 2	11,32	11,32
6	Łazienka	6,15	6,15
7	Kuchnia	10,28	10,28
8	Pokój dzienny	26,91	26,91
9	Pokój 3	13,04	13,04
SUMA UŻYTKOWA LOKALU:		99,39 m²	99,39 m²

CZĘŚCI PRZYNALEŻNE

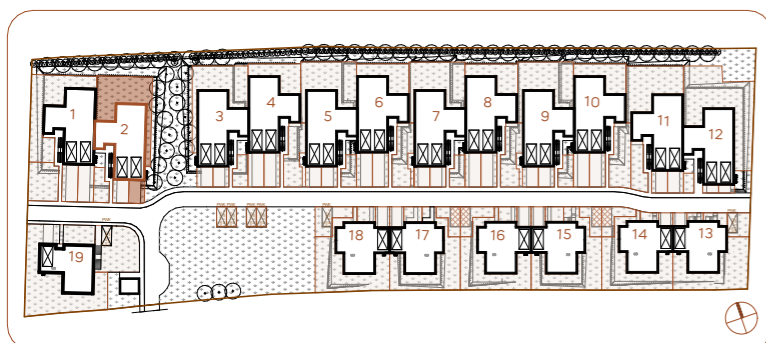
Nr	Funkcja	Powierzchnia netto	Powierzchnia użytkowa
G.1	Garaż	20,96	20,96
T.1	Pom. techniczne	4,59	4,59
O21/1	Ogród	-	133,93
O21/2	Ogród	-	22,73

Powierzchnia użytkowa mieszkania: 99,39m²
Ilość pokoi: 4

POZIOM 0



Lokalizacja budynku



Przedstawiona aranżacja lokalu jest przykładowa, rysunki w tym zakresie mają charakter poglądowy oraz informacyjny i nie stanowią oferty w rozumieniu Kodeksu Cywilnego.