

NR BUDYNKU:

**3**

KONDYGNACJA:

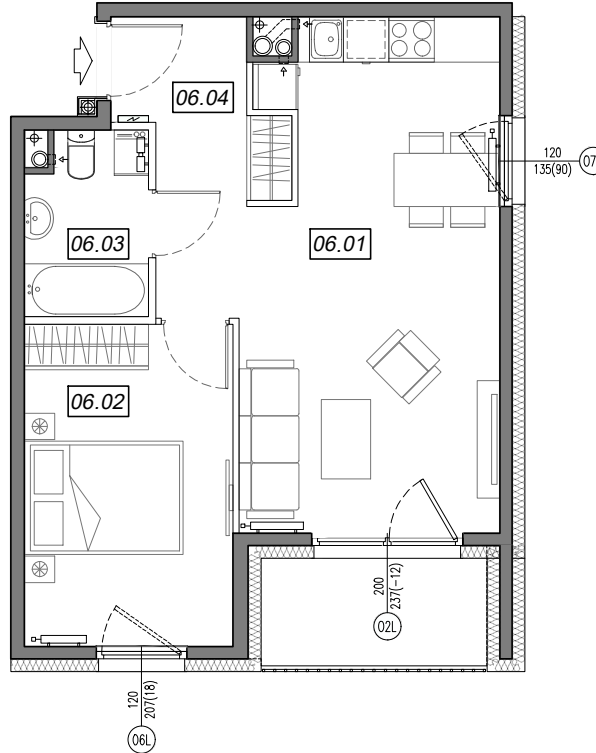
**I PIĘTRO**

NR MIESZKANIA:

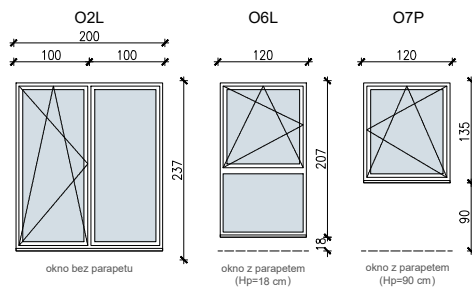
**3.A.06**

POWIERZCHNIA:

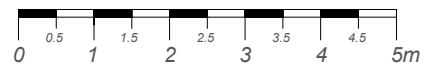
**43.33 m<sup>2</sup>**



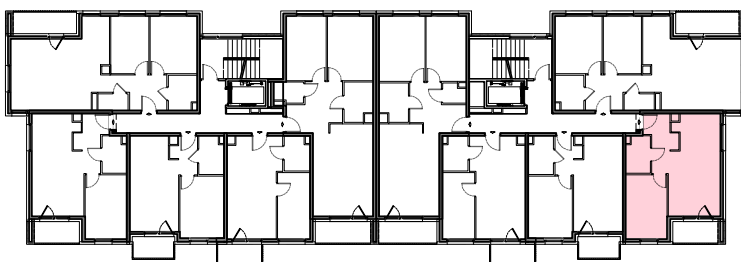
**SCHEMAT OKIEN W WIDOKU  
OD WEWNĄTRZ:**



- ściany niedemontowalne
- ściany możliwe do rearanżacji



**LOKALIZACJA MIESZKANIA:**



NR	POMIESZCZENIE	POW.
06.01	POKÓJ + ANEKS KUCHENNY	21.81 m <sup>2</sup>
06.02	SYPIALNIA	11.64 m <sup>2</sup>
06.03	ŁAZIENKA	3.78 m <sup>2</sup>
06.04	KOMUNIKACJA	6.10 m <sup>2</sup>
<b>POWIERZCHNIA MIESZKANIA:</b>		<b>43.33 m<sup>2</sup></b>
<b>POWIERZCHNIA BALKONU:</b>		<b>4.15 m<sup>2</sup></b>

Instalacja kanalizacji sanitarnej może być prowadzona nad poziomem posadzki. Przyłącza instalacji wod-kan mogą być prowadzone natynkowo.

Powierzchnie mieszkań liczone wg. Normy PN-ISO 9836:2015-12 (tolerancja ± 5cm).

Hp - wysokość niewykończonego parapetu mierzona od projektowanego poziomu wykończonej posadzki lokalu (tolerancja ± 2cm).

Przedstawiona aranżacja i wykończenie ma charakter wyłącznie poglądowy i nie stanowi oferty.