

KARTA MIESZKANIA PRZEDSTAWIA UKŁAD FUNKCJONALNO-PRZESTRZENNY WYNIKAJĄCY Z PROJEKTU BUDOWLANEGO. ZARÓWNO WYMIARY POMIESZCZEŃ, ICH OSTATECZNA POWIERZCHNIA, LOKALIZACJA URZĄDZEŃ I INSTALACJI WEWNĘTRZNYCH MOGĄ ULEĆ ZMIANOM, BĘDĄCYMI WYNIKIEM MODYFIKACJI TECHNICZNYCH POWSTAŁYCH W TRAKCIE REALIZACJI PRAC BUDOWLANYCH. POMIAR POWIERZCHNI MIESZKANIA ZOSTAŁ OPRACOWANY PRZY UWZGLĘDNIENIU NORMY PN-ISO 9836-2015-12



PROJEKTANT  
Kubatūra Sp z.o.o.  
www.kbtr.pl

INWESTOR  
KRAK-KOLOR Składowa Sp z.o.o.

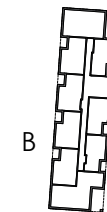


## SKŁADOWA

### PIĘTRO 3, SEGMENT A

Salon z aneksem	25,10
Sypialnia I	9,59
Sypialnia II	9,62
Łazienka	4,64
<b>Powierzchnia użytkowa</b>	<b>48,95</b>
Loggia	3,38

ul. Składowa



BIURO SPRZEDAŻY  
mail: biuro@apartamentyskladowa.pl