

BUDYNEK B2

PIĘTRO	NR MIESZKANIA	LICZBA POKOI
8	G.9.01	4

POMIESZCZENIE **POW. /m²/**

1 POKÓJ DZIENNY Z ANEKSEM KUCH.	48.10
2 POKÓJ	20.04
3 POKÓJ	14.57
4 POKÓJ	12.58
5 ŁAZIENKA	4.78
6 ŁAZIENKA	4.56
7 ŁAZIENKA	4.18
8 SCHOWEK	4.07
9 KORYTARZ	10.90
10 PRZEDPOKÓJ	6.40
11 TARAS	20.62

POWIERZCHNIA POMIESZCZEŃ 130.18

POWIERZCHNIA POD ŚCIANKAMI NADAJĄCYMI SIĘ DO DEMONTAŻU 1.58

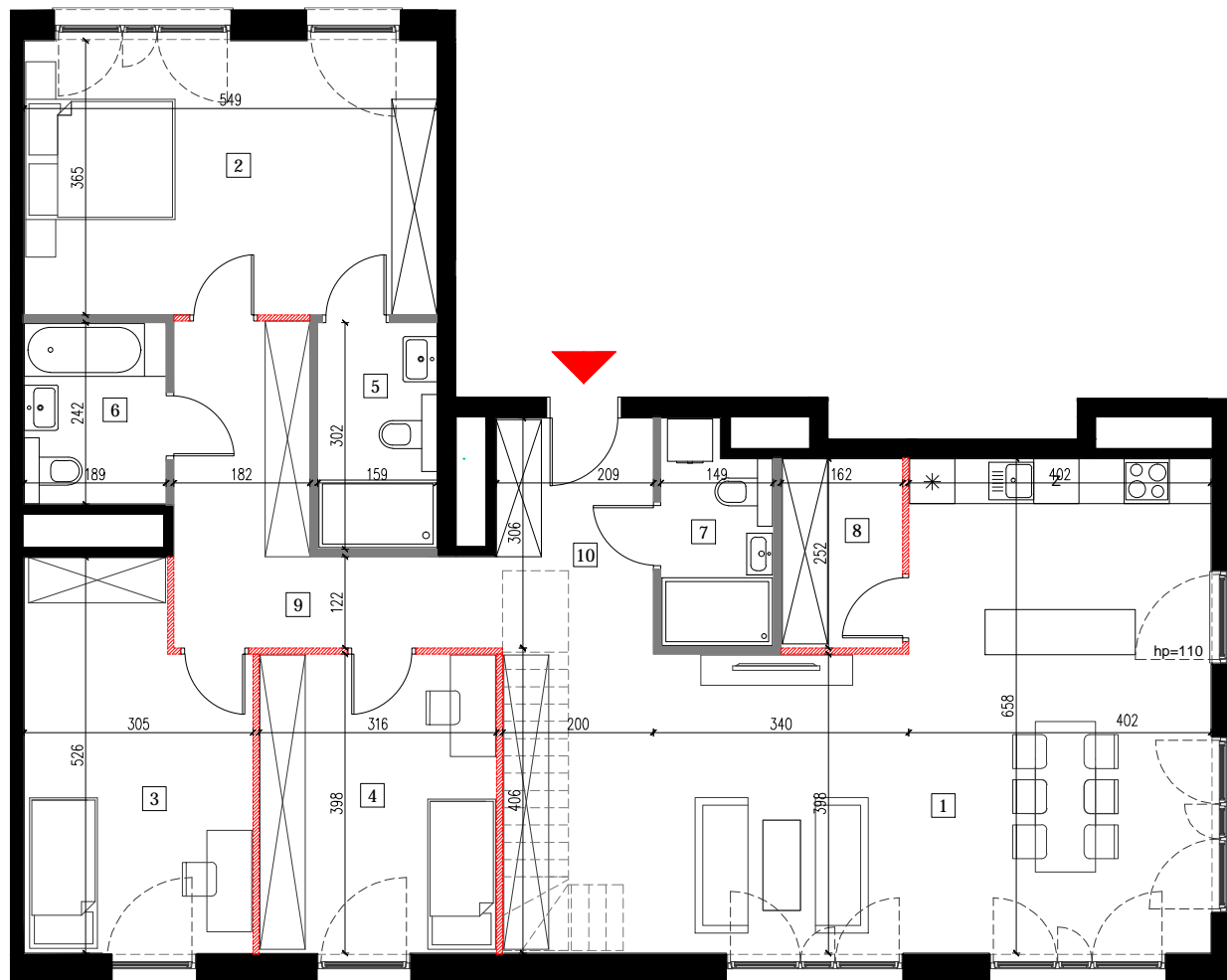
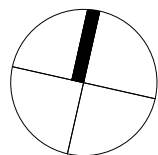
POWIERZCHNIA LOKALU 131.76

WYSOKOŚĆ MIESZKANIA (liczona od wierzchu szlichty) 2.89

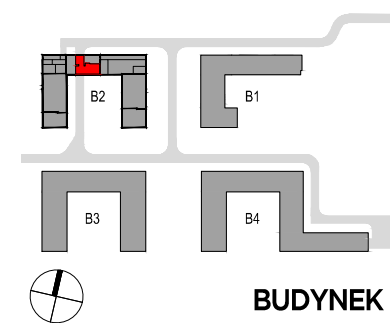
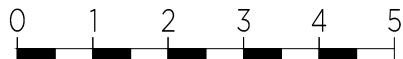
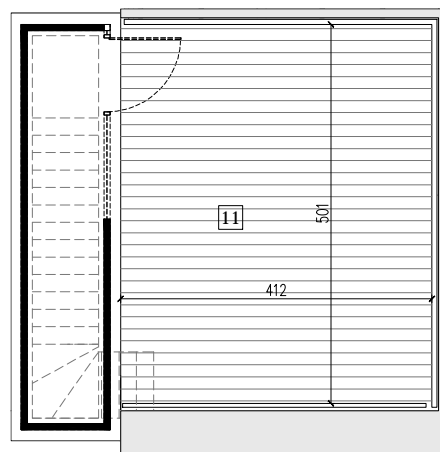
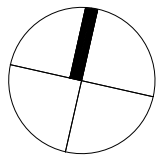
- POWIERZCHNIA LOKALU: POWIERZCHNIA POMIESZCZEŃ OBLICZONA NA PODSTAWIE ART. 26 USTAWY Z DNIA 13 LUTEGO 2020 R. O ZMIANIE USTAWY - PRAWO BUDOWLANE ORAZ NIEKTÓRYCH INNYCH USTAW (DZ. U. Z 2020 R., POZ. 47) ZGODNIE Z ROZPORZĄDZENIEM MINISTRA TRANSPORTU, BUDOWNICTWA I GOSPODARSKI MORSKIEJ Z DNIA 25 KWIEŚNIA 2012 ROKU W SPRAWIE SZCZEGÓŁOWEGO ZAKRESU FORMY I PROJEKTU BUDOWLANEGO (T.J. Z DNIA 13 WRZEŚNIA 2018 R. DZ. U. 2018. POZ. 1935) WRAZ Z POWIERZCHNIĄ POD ŚCIANKAMI NADAJĄCYMI SIĘ DO DEMONTAŻU.
- ARANŻACJA ŚCIANEK DZIAŁOWYCH MOŻE PODLEGAĆ ZMIANOM NA WNIOSEK KLIENTA.
- PRZEDSTAWIONE WYPOSAŻENIE I WYKONCZENIE JEST PRZYKŁADOWE I STANOWI JEDEN Z MOŻLIWYCH SPOSOBÓW ARANŻACJI.
- OBMIAR POWIERZCHNI UŻYTKOWEJ WYKONANO ZGODNIE Z NORMĄ PN-ISO 9836
- WYMIARY POMIESZCZEŃ, LOKALIZACJĘ PRZYBORÓW SANITARNYCH I TP. PODANO ZGODNIE Z PROJEKTEM WYKONAWCZYM. MOGĄ WYSTĄPIĆ NIEWIELKIE RÓŻNICE WYMIARÓW I USYTUOWANIA ELEMENTÓW POWSTAŁE W TRAKCIE REALIZACJI PRAC BUDOWLANYCH

OKAM

Make living better



VERTE



BUDYNEK B2

PIĘTRO	NR MIESZKANIA	LICZBA POKOI
9	G.9.01	4

POMIESZCZENIE **POW. /m²/**

1 POKÓJ DZIENNY Z ANEKSEM KUCH.	48.10
2 POKÓJ	20.04
3 POKÓJ	14.57
4 POKÓJ	12.58
5 ŁAZIENKA	4.78
6 ŁAZIENKA	4.56
7 ŁAZIENKA	4.18
8 SCHOWEK	4.07
9 KORYTARZ	10.90
10 PRZEDPOKÓJ	6.40
11 TARAS	20.62

POWIERZCHNIA POMIESZCZEŃ 130.18

POWIERZCHNIA POD ŚCIANKAMI
NADAJĄCYMI SIĘ DO DEMONTAŻU  1.58

POWIERZCHNIA LOKALU 131.76

WYSOKOŚĆ MIESZKANIA 2.89
(liczona od wierzchu szlichty)

1. POWIERZCHNIA LOKALU; POWIERZCHNIA POMIESZCZEŃ OBLICZONA NA PODSTAWIE ART. 26 USTAWY Z DNIA 13 LUTEGO 2020 R. O ZMIANIE USTAWY - PRAWO BUDOWLANE ORAZ NIEKTÓRYCH INNYCH USTAW (DZ. U. Z 2020 R., POZ. 471) ZGODNIE Z ROZPORZĄDZENIEM MINISTRA TRANSPORTU, BUDOWNICTWA I GOSPODARSKI MORSKIEJ Z DNIA 25 KWIEŚNIA 2012 ROKU W SPRAWIE SZCZEGÓŁOWEGO ZAKRESU FORMY I PROJEKTU BUDOWLANEGO (T.J. Z DNIA 13 WRZEŚNIA 2018 R. DZ. U. 2018. POZ. 1935) WRAZ Z POWIERZCHNIĄ, POD ŚCIANKAMI NADAJĄCYMI SIĘ DO DEMONTAŻU.
2. ARANŻACJA ŚCIANEK DZIAŁOWYCH MOŻE PODLEGAĆ ZMIANOM NA WNIOSEK KLIENTA.
3. PRZEDSTAWIONE WYPOSAŻENIE I WYKOŃCZENIE JEST PRZYKŁADOWE I STANOWI JEDEN Z MOŻLIWYCH SPOSOBÓW ARANŻACJI.
4. OBIAR POWIERZCHNI UŻYTKOWEJ WYKONANO ZGODNIE Z NORMĄ PN-ISO 9836
5. WYMIARY POMIESZCZEŃ, LOKALIZACJĘ PRZYBORÓW SANITARNYCH ITP. PODANO ZGODNIE Z PROJEKTEM WYKONAWCZYM, MOGĄ WYSTĄPIĆ NIEWIELKIE RÓŻNICE WYMIARÓW I USYTUOWANIA ELEMENTÓW POWSTAŁE W TRAKCIE REALIZACJI PRAC BUDOWLANYCH

OKAM

Make living better