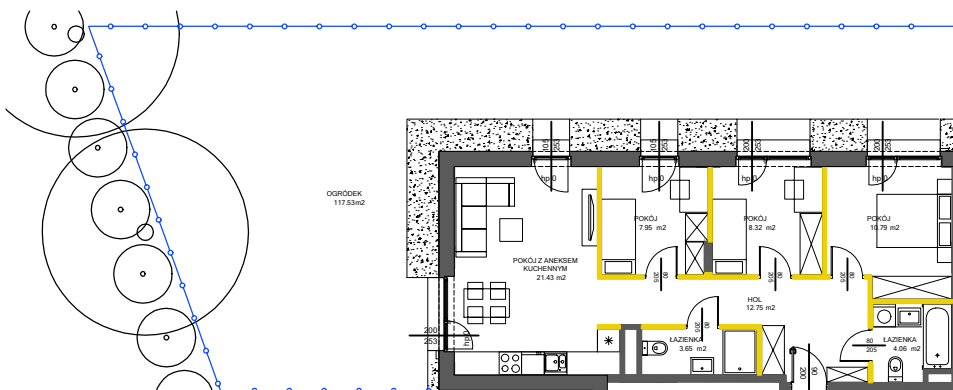
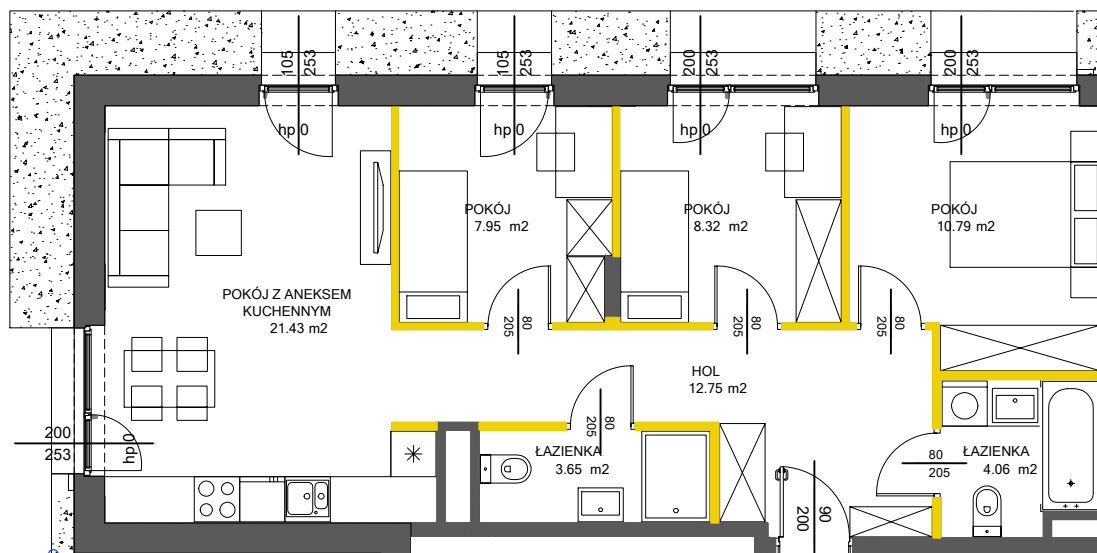


lokal mieszkalny

karta informacyjna inwestycji



OGRÓDEK
117.53m²



wejście

LEGENDA

- ściany działowe
- ściany obudowy pionów instalacyjnych
- kanaly instalacyjne obudowane



 **VICTORIA DOM**

Powierzchnia lokalu obliczona została zgodnie z Polską Normą PN-ISO 9836:2015-12, powołaną w rozporządzeniu Ministra Transportu, Budownictwa i Gospodarki Morskiej z dnia 11 września 2020 roku w sprawie szczegółowego zakresu i formy projektu budowlanego. Powierzchnia rozliczeniowa lokalu, uwzględniająca powierzchnię pod ściankami działowymi, służy do ustalenia ceny sprzedaży. Powierzchnia użytkowa lokalu służy do celów ewidencyjnych i wyczystoksięgowych. Instalacja wodna i kanalizacyjna doprowadzona do kuchni, łazienki i WC, zakończona korkami, nie schowana w ścianach. Rozprowadzenie instalacji pod przybory leży po stronie Nabywcy. Meble, biały montaż oraz drzwi wewnętrzne nie stanowią elementu wyposażenia lokalu. Deweloper zastrzega sobie możliwość wprowadzenia niewielkich zmian w dalszym etapie inwestycji. Przedstawiona aranżacja lokalu jest przykładowa. Wymiary okienne podane są w świetle muru od strony zewnętrznej.

 **NOVA VIVA
GARDEN 5**

data sporządzenia karty 13.10.2023

LOKAL NR 3

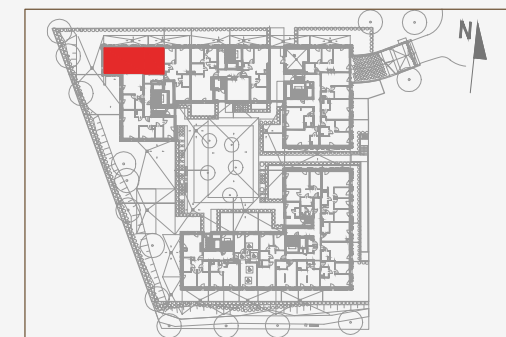
PIĘTRO	0
POKOJE	4
KLATKA	1
POWIERZCHNIA ROZLICZENIOWA	72.03 m ²
POWIERZCHNIA UŻYTKOWA	68.95 m ²

HOL	12.75 m ²
POKÓJ Z ANEKSEM KUCHENNYM	21.43 m ²
POKÓJ	7.95 m ²
POKÓJ	8.32 m ²
POKÓJ	10.79 m ²
ŁAZIENKA	3.65 m ²
ŁAZIENKA	4.06 m ²

POWIERZCHNIA POD ŚCIANKAMI DZIAŁOWYMI	3.08 m ²
--	---------------------


OGRÓDEK LOKATORSKI	117.53 m ²
--------------------	-----------------------

POŁOŻENIE LOKALU W BUDYNKU



Adres inwestycji: Warszawa, ul. Włodkowska 9d

BIURO SPRZEDAŻY

 22 113 95 16