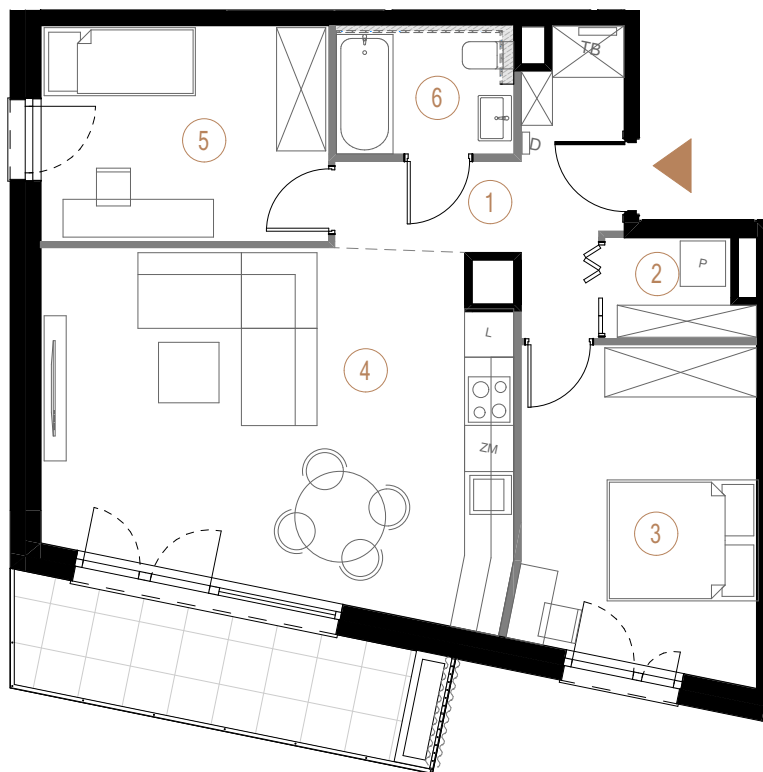


budynek
A

piętro
5

powierzchnia
mieszkania
65,94 m²

liczba
pokoi
3



Ściany działowe

Ściany nośne

1	przedpokój	7,81
2	pralnia	2,38
3	pokój 1	13,25
4	salon + aneks kuchenny	27,66
5	pokój 2	10,86
6	łazienka	3,98
		65,94 m ²
balkon		9,08



Cypriana Kamila Norwida