


MIESZKANIE D6.C.0.3

PARTER

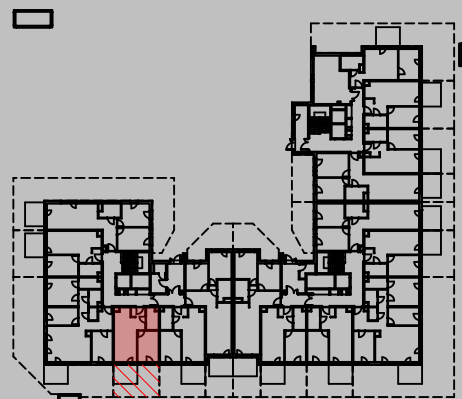
| | | |
|---|-----------------|----------------------|
| 1 | HOL | 4,33 m ² |
| 2 | POKÓJ Z ANEKSEM | 19,86 m ² |
| 3 | ŁAZIENKA | 4,51 m ² |
| 4 | POKÓJ | 11,33 m ² |

 powierzchnia ścian działowych
możliwych do demontażu / wyburzenia 0,78 m²

MAKSYMALNA POWIERZCHNIA UŻYTKOWA 40,81 m²

| | | |
|---|-----------------|----------------------|
| 5 | POW. UTWARDZONA | 7,90 m ² |
| 6 | POW. ZIELONA | 17,92 m ² |

* Powierzchnia zielona jest powierzchnią niemierzoną i nieinwentaryzowaną. Podane wymiary są poglądowe i nie stanowią przedmiotu rozliczeń.



1. Wymiary pomieszczeń, lokalizację przyborów sanitarnych i inne podano na podstawie projektu budowlanego. W toku budowy mogą wystąpić różnice w stosunku do stanu wynikającego z projektu, wynikające ze specyfikacji prac budowlanych.
2. Powierzchnia jest obliczona w świetle pionowych przegród w stanie wykończonym, przy uwzględnieniu tynków i okładzin o grubości 1,5 cm, na poziomie podłogi bez uwzględnienia listew przypodłogowych, progów itp. Wymiary są podane w stanie bez wykończenia.
3. Powierzchnia użytkowa lokali oraz pomieszczeń określona jest na podstawie rozporządzenia Ministra Transportu, Budownictwa i Gospodarki Morskiej z dnia 25.04.2012 r. w sprawie szczegółowego zakresu i formy projektu budowlanego z wszelkimi aktualizacjami oraz przy uwzględnieniu treści Polskiej Normy PN-ISO 9836. Powierzchnia użytkowa uwzględnia powierzchnię elementów nadających się do demontażu i rozbiórki (rury, kanały i ścianki działowe), nie uwzględnia natomiast powierzchni otworów na drzwi i okna oraz nisze w elementach zamykających.