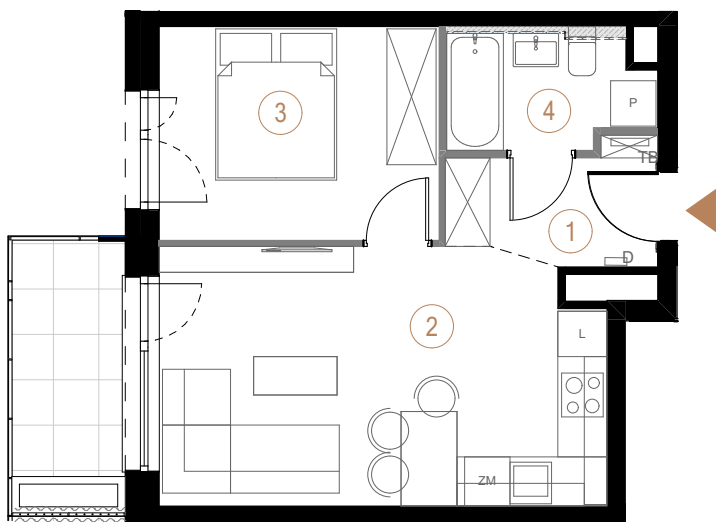
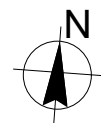


budynek **B** piętro **4** powierzchnia mieszkania **38,19 m²** liczba pokoi **2**



■ Ściany działowe ■ Ściany nośne

1	przedpokój	3,99
2	salon + aneks kuchenny	19,67
3	pokój	10,46
4	łazienka	4,07
		38,19 m²

balkon 5,74

