



03-017 Warszawa  
ul. Cieślowskich 53  
tel. 22 545 70 20  
www.novisa.pl

Biuro sprzedaży  
03-017 Warszawa  
ul. Cieślowskich 53

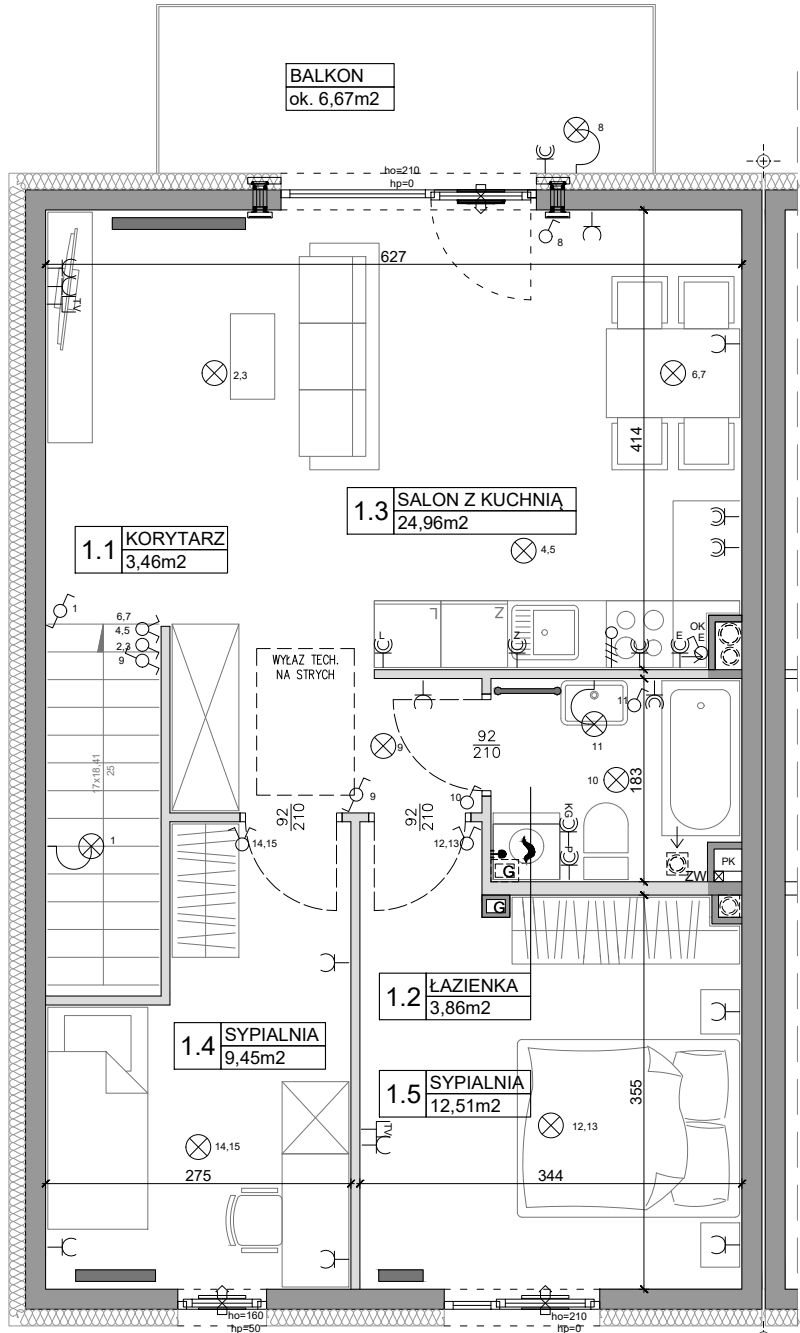
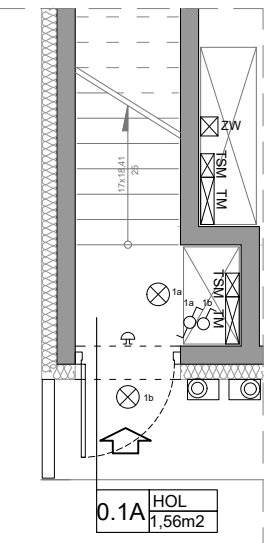
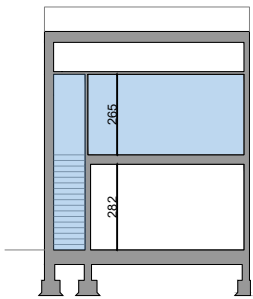
## ZAŁĄCZNIK NR 1 DO PROSPEKTU INFORMACYJNEGO

Inwestycja: Boska Ksawerowska  
Łódź, ul. Pabianicka  
Oznaczenie lokalu: 26

Lokal na piętrze z holem i wejściem na parterze

Powierzchnia balkonu ok. 6,67 m<sup>2</sup>

Powierzchnia Użytkowa 55,80 m<sup>2</sup>  
Powierzchnia pod Ściankami i Schodów 6,15 m<sup>2</sup>  
**Łączna Powierzchnia Lokalu 61,95 m<sup>2</sup>**



L.p.	Pomieszczenie	Powierzchnia użytkowa [m <sup>2</sup> ]*	Powierzchnia o wysokości 1,40m ≤ h ≤ 2,20m (wliczona do pow. uż. lokalu w 50%)	Powierzchnia o wysokości h ≤ 1,40m (nie wliczona do pow. uż. lokalu)
0.1A	HOL	1,56	0,00	0,00
1.1	KORYTARZ	3,46	0,00	0,00
1.2	ŁAZIENKA	3,86	0,00	0,00
1.3	SALON Z KUCHNIĄ	24,96	0,00	0,00
1.4	SYPIALNIA	9,45	0,00	0,00
1.5	SYPIALNIA	12,51	0,00	0,00
<b>RAZEM</b>		<b>55,80</b>	<b>0,00</b>	<b>0,00</b>
<b>POWIERZCHNIA UŻYTKOWA</b>		<b>55,80</b>		
<b>POWIERZCHNIA POD ŚCIANKAMI I SCHODÓW</b>		<b>6,15</b>		
<b>RAZEM</b>		<b>61,95</b>		

**OZNACZENIA ELEKTRYCZNE:**

- TM TABLICA MIESZKANIOWA
- TSM SKRZYŃKA TELETECHNICZNA
- ŁĄCZNIK DZWONKOWY
- WYPUST DZWONKA
- WYPUST ŚWIETLNY
- WYPUST ŚWIETLNY ŚCIENNY
- ŁĄCZNIK JEDNOBIEGUNOWY
- ŁĄCZNIK SCHODOWY
- ŁĄCZNIK GRUPOWY
- GNIAZDO 1xL-N+PE
- GNIAZDO 1-fz BOLCEM OCHRONNYM 16A, IP44
- WYPUST TRÓJFAZOWY
- GNIAZDO ANTENOWE
- WYPUST JEDNOFAZOWY (DO WENTYLATORA)

**OZNACZENIA GNIAZD:**

- L - lodówka, h= 0,6m
- OK - okap, h= 2,0m
- K - kuchnia, h= 0,6m
- Z - zmywarka, h= 0,6m
- P - pralka, h= 1,1m
- E - oświetlenie szafek h= 2,2m
- G - gniazdo grzałki grzejnikowej
- pozostałe gniazda: kuchnia - h= 1,1m, pozostałe pom. - h= 0,3m

**OZNACZENIA C.O. I GAZ:**

- GRZEJNIK PŁYTOWY
- GRZEJNIK ŁAZIENKOWY
- GAZ
- KOCIOL GAZOWY

**OZNACZENIA WENTYLACJI:**

- WYWIEW (W ZABUDOWIE SUFITOWEJ) GK
- WYWIEW OD OKAPU
- NAWIETRZNIK OKIENNY
- NAWIETRZNIK ŚCIENNY

**OZNACZENIA WOD-KAN:**

- PK PION KANALIZACYJNY
- ZW ZAWÓR WODY
- KRAN ZEWNĘTRZNY

**OZNACZENIA POZOSTAŁE:**

- ho= WYSOKOŚĆ OKNA
- hp= WYSOKOŚĆ PARAPETU WEWNĘTRZNEGO
- ŚCIANY ZEWNĘTRZNE LOKALU I SZACHTY
- ŚCIANKI MOŻLIWE DO REANANZACJI

**UWAGI:**

- WYMIARY OTWORÓW DRZWIOWYCH PODANO W ŚWIETLE OŚCIEŻY.
- PODANA SKALA DOTYCZY STANU SUROWEGO I MA CHARAKTER ORIENTACYJNY.
- PODANE POWIERZCHNIE I WYMIARY LINIOWE MAJĄ CHARAKTER ORIENTACYJNY I MOGĄ ULEC KOREKTOM NA PODSTAWIE INWENTARYZACJI WG OBMIARU PO WYKONANIU BUDYNKU.
- PUNKTY INSTALACJI ELEKTRYCZNYCH I SANITARNYCH MOGĄ ULEC KOREKTOM ZE WZGLĘDÓW TECHNICZNYCH.