

KOSOCICKA FOREST

Apartament 2, Budynek 2



KOSOCICKA FOREST



POZIOM 1

Nr	Funkcja	Powierzchnia netto	Powierzchnia użytkowa
1	Wiatrolap	6,05	6,05
2	Korytarz	11,38	11,38
3	Gabinet	7,35	7,35
4	Pokój 1	16,50	16,50
5	Pokój 2	16,50	16,50
6	Łazienka	8,92	8,92
7	Pokój dzienny	46,70	46,70
8	Kuchnia	10,47	10,47
K1	Komunikacja	1,27	1,27
SUMA UŻYTKOWA LOKALU:		125,14 m²	125,14 m²

POZIOM 2

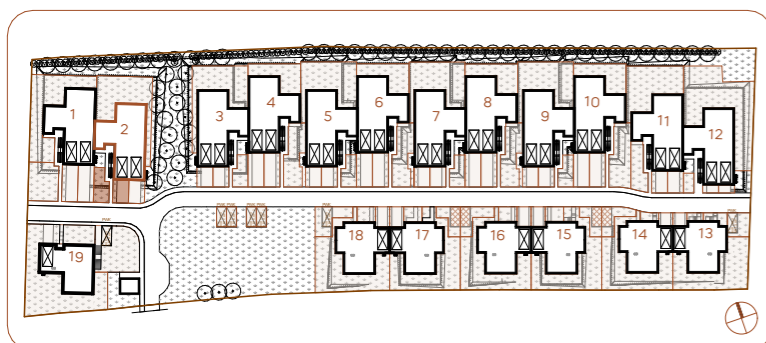
Nr	Funkcja	Powierzchnia netto	Powierzchnia użytkowa
9	Korytarz	10,44	10,44
10	Pokój 3	9,98	4,62
11	Garderoba	3,04	1,11
12	Pokój 4	16,80	9,99
13	Pokój 5	18,97	12,16
14	Łazienka	8,93	4,42
K1	Komunikacja	4,22	4,22
SUMA UŻYTKOWA LOKALU:		72,38 m²	46,96 m²

CZĘŚCI PRZYNALEŻNE

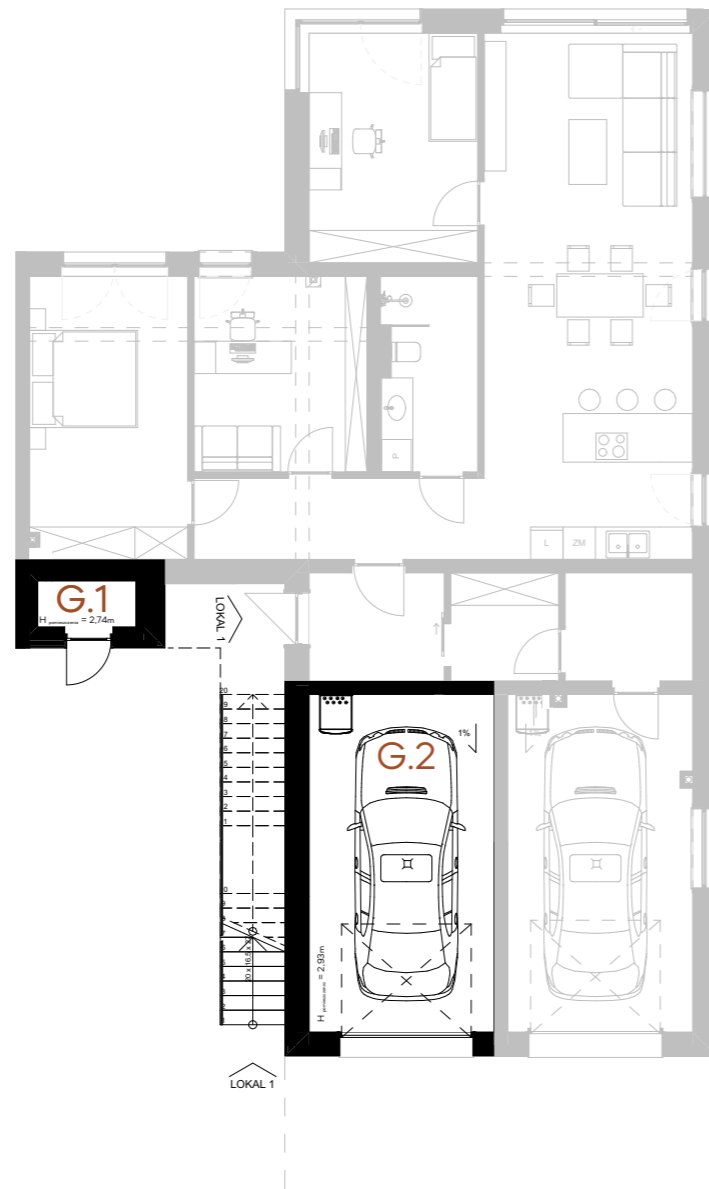
Nr	Funkcja	Powierzchnia netto	Powierzchnia użytkowa
B.1	Balkon	6,59	6,59
G.1	Pom. gospodarcze	1,55	1,55
G.2	Garaż	21,12	21,12
G.3	Pom. gospodarcze	3,16	0,95
T.1	Taras	15,52	15,52
T.2	Taras	5,58	5,58
O22/1	Ogród	-	30,00
O122/2	Ogród	-	22,86

Powierzchnia użytkowa mieszkania: 172,10m²
Ilość pokoi: 7

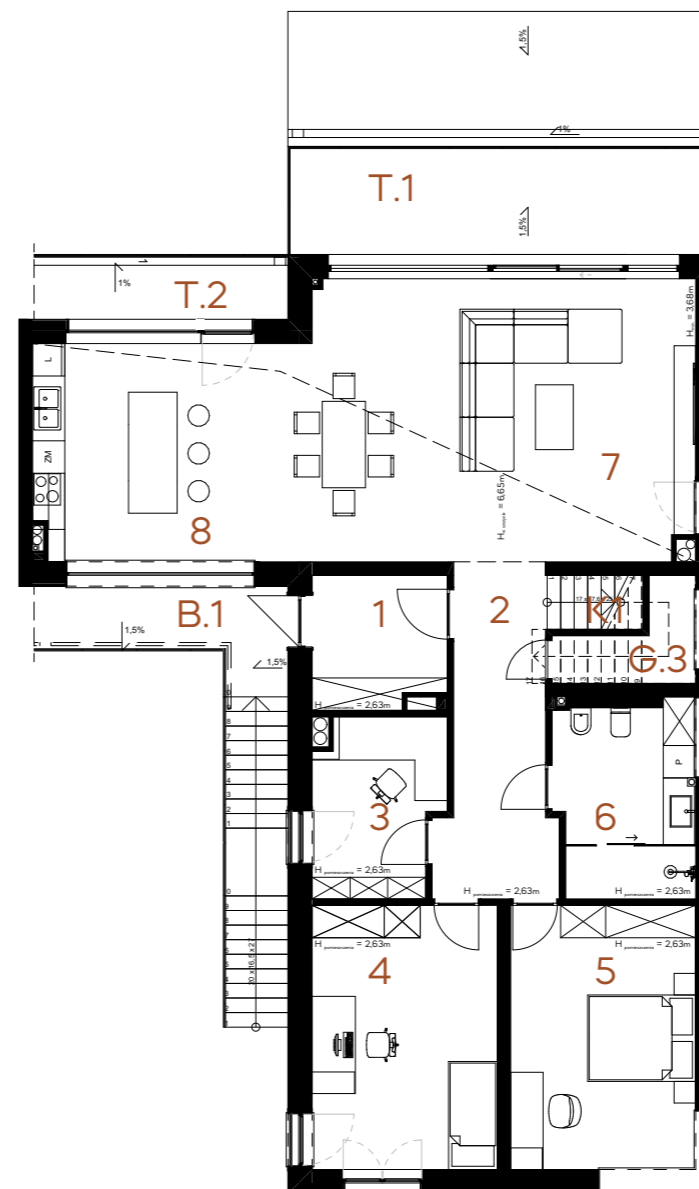
Lokalizacja budynku



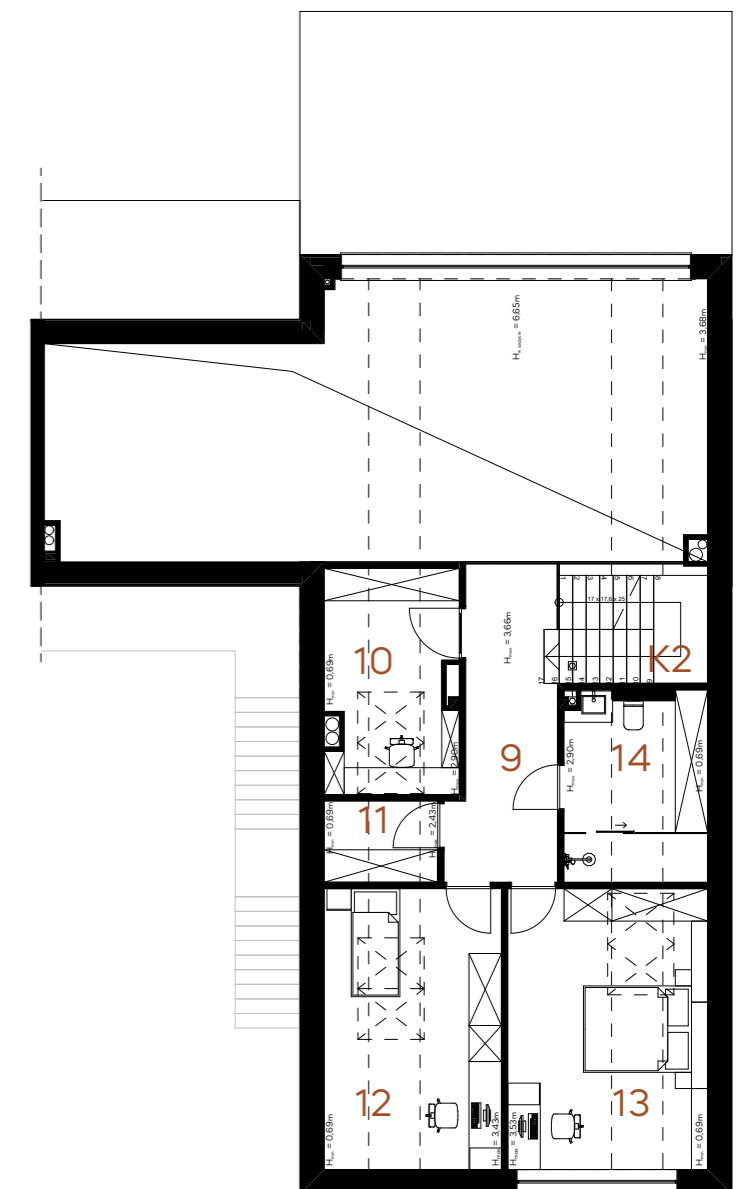
POZIOM 0



POZIOM 1



POZIOM 2



Przedstawiona aranżacja lokalu jest przykładowa, rysunki w tym zakresie mają charakter poglądowy oraz informacyjny i nie stanowią oferty w rozumieniu Kodeksu Cywilnego.