

TEATRalna 3

Budynek B Mieszkanie B2.B.06

2 Piętro

46.00 m²

2 pokoje

Balkon



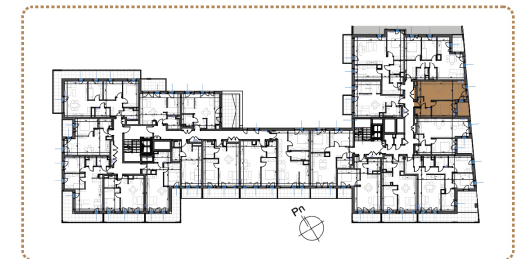
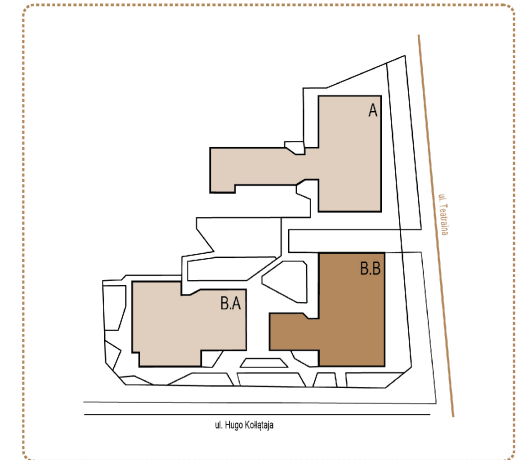
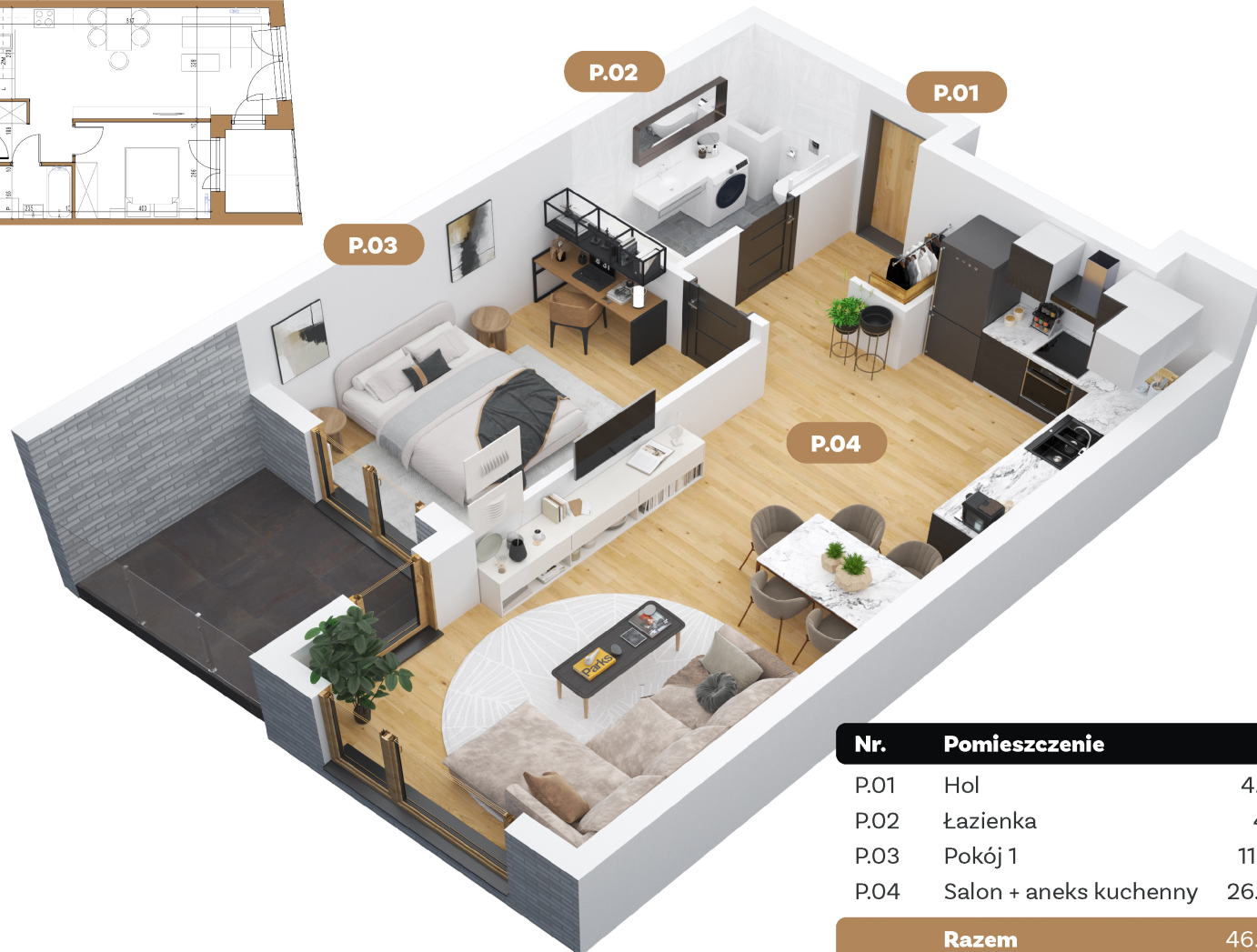
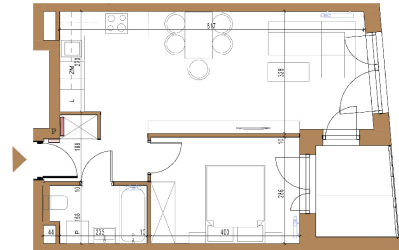
Bliskość parków i terenów rekreacyjnych pozwala na aktywny wypoczynek i relaks na świeżym powietrzu.



Dwupoziomowy parking podziemny zapewnia wygodne miejsca postojowe dla mieszkańców.



Bliskość przystanków komunikacji miejskiej sprawia, że Teatralna 3 jest doskonale połączona z resztą miasta i regionu.



Nr.	Pomieszczenie	pow.
P.01	Hol	4.06 m ²
P.02	Łazienka	4.11 m ²
P.03	Pokój 1	11.43 m ²
P.04	Salon + aneks kuchenny	26.40 m ²
Razem		46.00 m²
	Balkon	5.13 m ²

TU BIJE SERCE SOSNOWCA

Biuro sprzedaży
Teatralna 3
41-200 Sosnowiec

e-deweloper.pl

T: 536 138 134
T: 536 138 009

