

**LEGENDA:**

- ELEMENTY KONSTRUKCYJNE - NIEROZBIERALNE
- ŚCIANY DZIAŁOWE - ROZBIERALNE

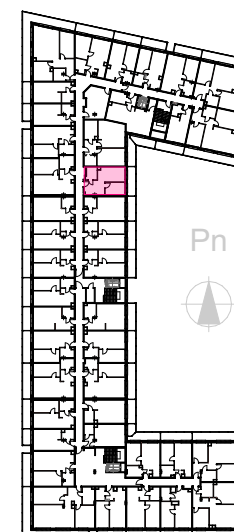
**UWAGI:**

1. Wymiary pomieszczeń, lokalizację przyborów sanitarnych i innych elementów wyposażenia podano na podstawie projektu budowlanego. W toku budowy mogą wystąpić różnice w stosunku do stanu wynikającego z projektu ze względu na specyfikę prac budowlanych.
2. Powierzchnia jest obliczona w świetle przegród pionowych w stanie wykończonym, przy uwzględnieniu tynków i okładzin o grubości 1cm (ściany tynkowane), na poziomie podłogi bez uwzględnienia listew przypodłogowych, progów itp. Wymiary podano w stanie surowym.
3. Powierzchnia ogródka może ulec zmianie (+/- 10%) - dotyczy lokali z ogródkami.
4. Powierzchnia użytkowa liczona zgodnie z Normą PN-ISO 9836:2022-07.



**APARTAMENTY KLIFOVA**

**USYTUOWANIE LOKALU**



**LOKAL**

**1/1.18**

**I PIĘTRO**

**POWIERZCHNIE**

<b>1</b> Salon z aneksem kuch.	<b>23,28 m<sup>2</sup></b>
<b>2</b> Sypialnia	<b>8,51 m<sup>2</sup></b>
<b>3</b> Łazienka	<b>4,77 m<sup>2</sup></b>

**RAZEM** **36,56 m<sup>2</sup>**