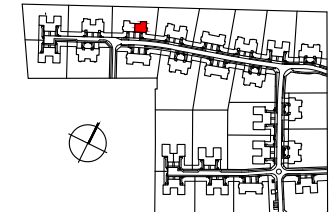
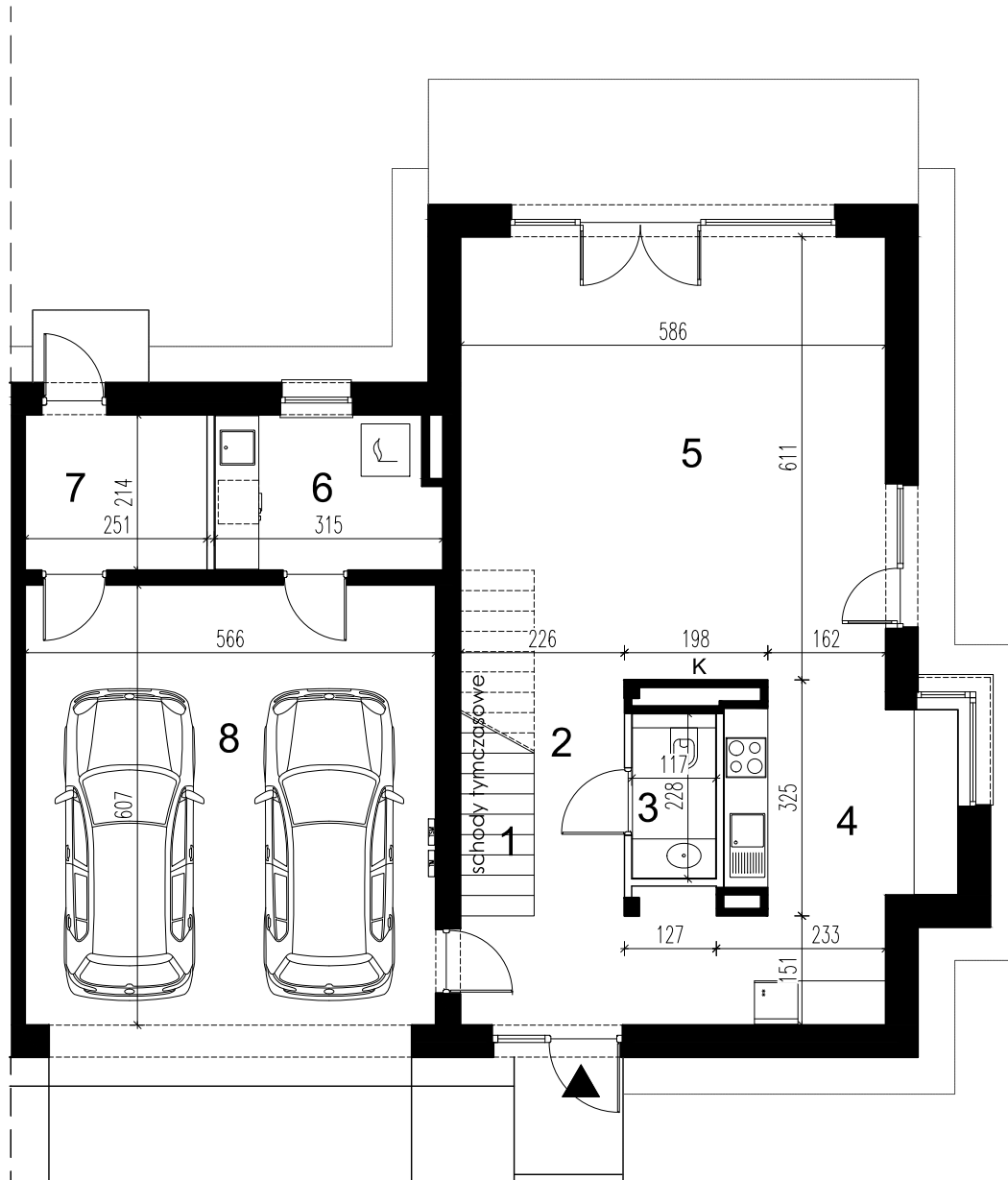


Uwagi:

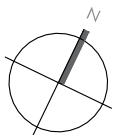
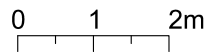
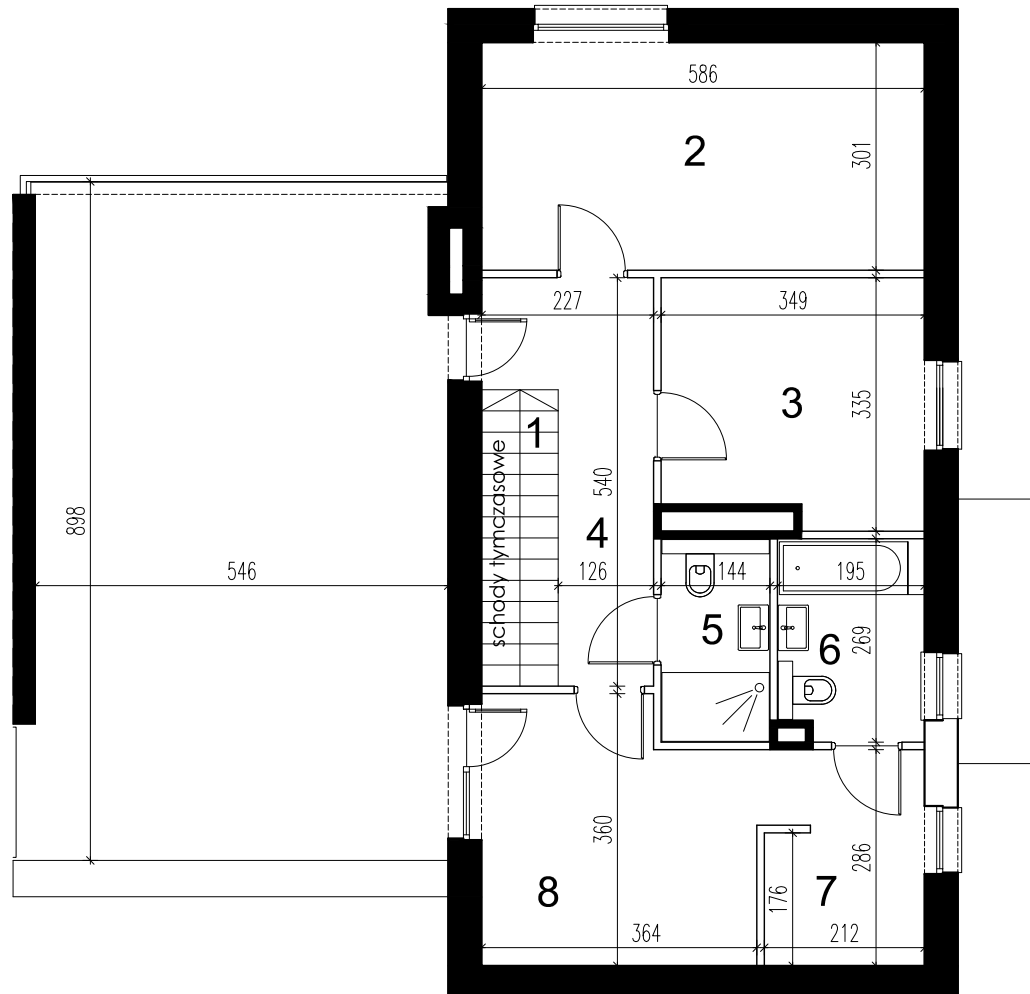
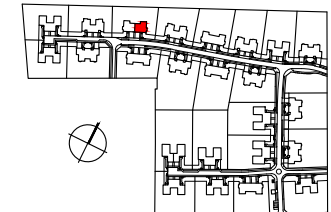
1. Powierzchnie pomieszczeń podano z uwzględnieniem grubości tynków, zgodnie z normą PN-ISO 9836:2015-12
2. Niniejsza karta katalogowa została opracowana na podstawie projektu budowlanego. Nie stanowi ona wiernego odwzorowania lokalu, który powstanie w przyszłości. Karta służy wskazaniu położenia projektowanych pomieszczeń oraz usytuowania lokalu na kondygnacji.
3. Powierzchnie oraz wymiary mogą ulec niewielkim zmianom w trakcie realizacji obiektu.
4. Zaznaczone skarpy będą tylko w tych budynkach w których wystąpi konieczność ich nasypiania wynikająca z ukształtowania terenu.



piętro 0		
1. klatka schodowa	2,81m ²	
2. komunikacja	7,37m ²	
3. wc	2,59m ²	
4. aneks kuchenny	15,07m ²	
5. pokój dzienny	35,54m ²	
pomieszczenia pomocnicze		
6. kottownia	6,32m ²	
7. pomieszczenie gospodarcze	5,24m ²	
8. garaż	33,98m ²	
piętro 1		
1. klatka schodowa	1,97m ²	
2. pokój	17,48m ²	
3. pokój	10,87m ²	
4. komunikacja	8,20m ²	
5. łazienka	3,79m ²	
6. łazienka	5,00m ²	
7. garderoba	5,29m ²	
8. pokój	12,66m ²	
powierzchnia tarasu		49,65m ²
nr lokalu	m ²	piętro
20B	108,92	0

Uwagi:

1. Powierzchnie pomieszczeń podano z uwzględnieniem grubości tynków, zgodnie z normą PN-ISO 9836:2015-12
2. Niniejsza karta katalogowa została opracowana na podstawie projektu budowlanego. Nie stanowi ona wiernego odwzorowania lokalu, który powstanie w przyszłości. Karta służy wskazaniu położenia projektowanych pomieszczeń oraz usytuowania lokalu na kondygnacji.
3. Powierzchnie oraz wymiary mogą ulec niewielkim zmianom w trakcie realizacji obiektu.
4. Zaznaczone skarpy będą tylko w tych budynkach w których wystąpi konieczność ich nasypiania wynikająca z ukształtowania terenu.



- ściana nierozbieralna
- ściana rozbieralna
- tablica mieszkaniowa elektryczna
- tablica mieszkaniowa teletechniczna

piętro 0		
1. klatka schodowa	2,81m ²	
2. komunikacja	7,37m ²	
3. wc	2,59m ²	
4. aneks kuchenny	15,07m ²	
5. pokój dzienny	35,54m ²	
pomieszczenia pomocnicze		
6. kottownia	6,32m ²	
7. pomieszczenie gospodarcze	5,24m ²	
8. garaż	33,98m ²	
piętro 1		
1. klatka schodowa	1,97m ²	
2. pokój	17,48m ²	
3. pokój	10,87m ²	
4. komunikacja	8,20m ²	
5. łazienka	3,79m ²	
6. łazienka	5,00m ²	
7. garderoba	5,29m ²	
8. pokój	12,66m ²	
powierzchnia tarasu		
49,65m ²		
nr lokalu	m ²	piętro
20B	65,26	1