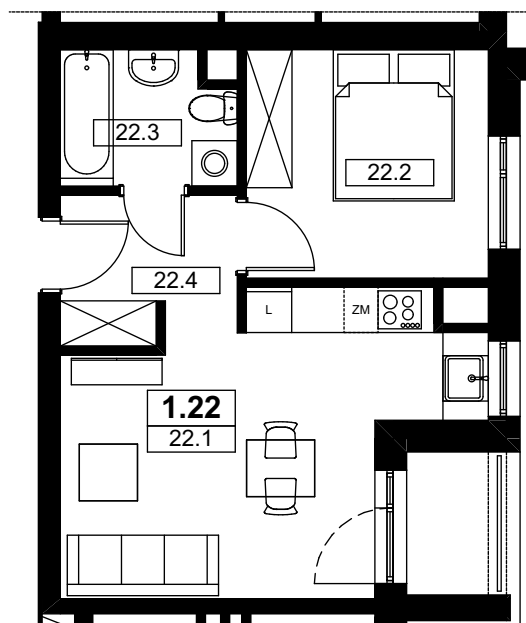


mieszkanie nr : 1.22

3 piętro

kl.1



ŁÓDŹ, UL. WÓLCZAŃSKA 158/160/162

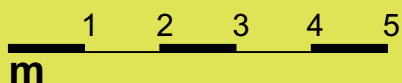
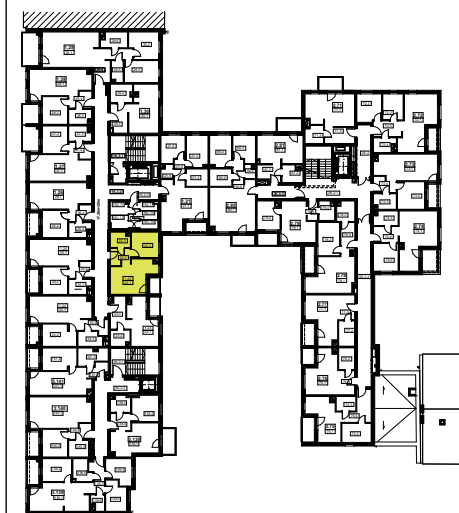
### Powierzchnia mieszkania:

**LOKAL MIESZKALNY 1.22** 35,02m<sup>2</sup>

22.1. POKÓJ Z ANEKSEM KUCHENNYM 17,11m<sup>2</sup>  
22.2. POKÓJ 9,54m<sup>2</sup>  
22.3. ŁAZIENKA 3,86m<sup>2</sup>  
22.4. PRZEDPOKÓJ 4,51m<sup>2</sup>

BALKON 2,27m<sup>2</sup>

### Lokalizacja mieszkania



UWAGA: Zasady pomiaru powierzchni użytkowej wynikają z normy PN-ISO 9836-1997, a wymiary podane są z tynkami wewnętrznymi. Niniejsze materiały nie stanowią oferty w rozumieniu Kodeksu cywilnego, a przedstawione w nich informacje mają wyłącznie charakter poglądowy i mogą ulec zmianie. Wyposażenie przedstawione na rysunku ma charakter informacyjny i przykładowy. Ściany zaznaczone linią przerywaną mogą zostać wykonane za dodatkową opłatą na życzenie klienta.

