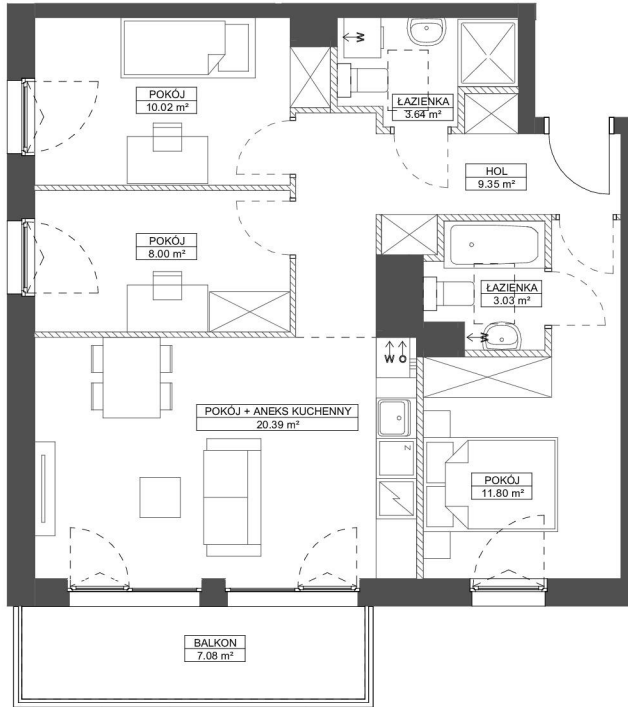


FORESTERIA

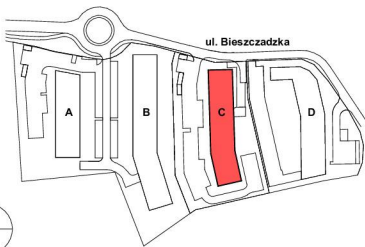
BUDYNEK C

GDYNIA - KACZE BUKI, UL. BIESZCZADZKA

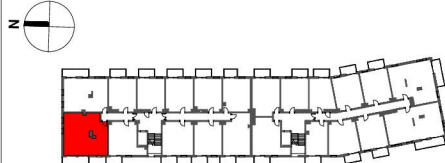
KARTA MARKETINGOWA



SCHEMAT LOKALIZACJI:



SCHEMAT LOKALU MIESZKALNEGO NA PIĘTRZE:



SCHEMAT MA CHARAKTER B. JEDYNE PODŁADOWY. W PRZYPADKU EWENTUALNYCH ROZBIŻNOŚCI POMIĘDZY SCHEMATEM A PROJEKTEM BUDOWLANYM, WYDĄCY SIĘ JEST PROJEKT BUDOWLANY.

ROBYG

KAJAR INVESTMENT sp. z o.o.

Ul. Górczewska 5/7/9 lok.16, 01-189 Warszawa



BJK Architekci Sp. z o.o.

UL. BOLESŁAWA PRUSA 18, 81-431 GDYNIA

TEL. 506 314 286

FAZA:

2B

DATA:

09.01.2025

NR MIESZKANIA:

C.4.M.02

IŁOŚĆ POKOI:

POW. UŻYTKOWA MIESZKANIA PN-ISO 9836:	66,23 m ²
POW. MIESZKANIA POD ŚCIANKAMI:	2,43 m ²
ŁĄCZNA POWIERZCHNIA MIESZKANIA:	68,66 m ²

PIĘTRO:

4
7,08 m²

POW. BALKONU:

POW. LOGGI:

-

KLATKA:

A

POW. TARASU:

POW. OGRÓDKA:

-

LEGENDA:

ŚCIANKI
 W
 WYDĄGI WENTYLACYJNE
 MIEJSCE PODŁĄCZENIA OKAPU KUCHENNEGO

UWAGA:

- POWIERZCHNIE LICZONE WYG. NORMY PN-ISO 9836
- ZE WZGLĘDU NA TRWAŁE PRACE PROJEKTOWE POWIERZCHNIE I LUB WYMIARY MOGA LIEĆ ZMIENIE
- WYPOSAŻENIE TYLKO W CELACH PREZENTACJI. NIE STANOWI ZOBOWIĄZANIA DOWODNEGO
- NIE MIEJSZY PROJEKT NIE STANOWI OŚWIADCZENIA W REZULTACIE PRZEPROWADZONYCH CYFROWYCH
- WYŚCIE NA BALKON I TARAS - MOŻLIWA ROZDZIAŁA PRZODKOWY
- PRZY KANAŁACH I OKNACH WENTYLACYJNYCH CZĘŚĆ WEPOLAMA NETALICJI BUDYNKU
- W PRZYPADKU WYSTĘPOWANIA OTWORU REWIZYJNEGO NA PIONIE, MUSI BYĆ ZAPROWIDZONY DOSTĘP DO MIEJSC, ZOBOWIĄZANE Z DOKUMENTACJI TECHNICZNA
- W PRZYPADKU WYSTĘPOWANIA PODWÓJNYCH DRZWI BALKONOWYCH TYLKO JEDNO SKRZYDŁO DRZWIOWE JEST WYPOSAŻONE W KLAMKĘ