

Murapol Osiedle Szafirowe

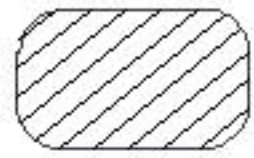
Gliwice | ul. Szafirowa

mieszkanie **6.A.0.01**

piętro **parter**

budynek **nr 6**

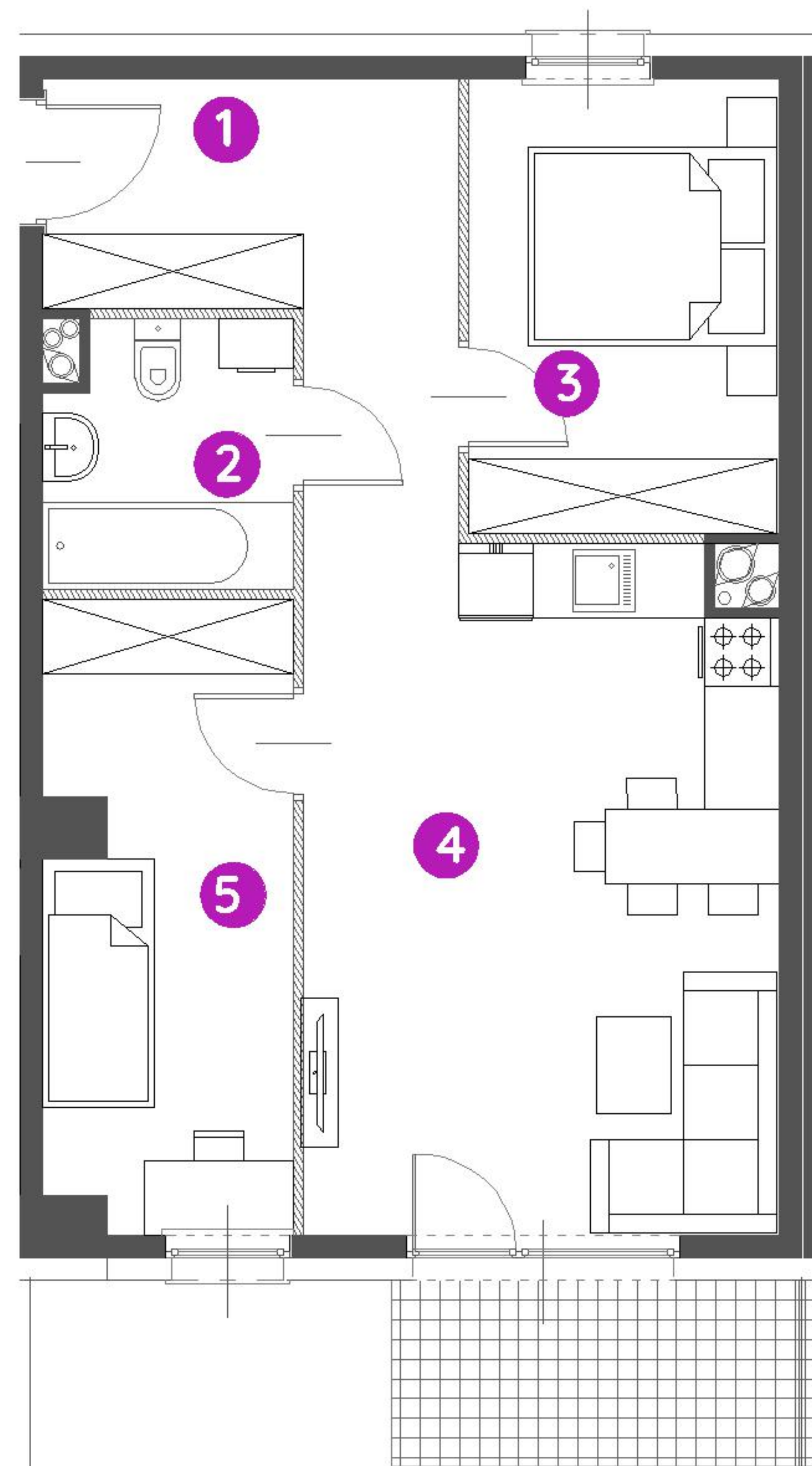
1. hol	8,13 m ²
2. łazienka	4,05 m ²
3. sypialnia	8,95 m ²
4. salon/ aneks kuchenny	20,90 m ²
5. sypialnia	9,69 m ²

 powierzchnia ścian działowych nadających się do demontażu **1,83 m²**

metraż **53,55 m²**

ogródek **24,86 m²**

taras **5,00 m²**



0 1 2 5m

Podziałka podana z tolerancją +/- 5%

Aranżacja mieszkania ma charakter poglądowy.



Biuro Sprzedaży: Gliwice, ul. Szafirowa 59, T: 32 411 39 72, M: gliwice@murapol.pl. Centrala: Bielsko-Biała, ul. Partyzantów 51, T: 33 819 33 33, M: sekretariat@murapol.pl, murapol.pl

UWAGA: Powierzchnia liczona wg PN-ISO 9836; 1997. Na etapie projektu wykonawczego i realizacji obiektu mogą wystąpić korekty w powierzchni lokali i układzie ścian, powierzchnia liczona w stanie wykończonym.

Do obliczeń przyjęto 1,5 cm tynku. Do powierzchni użytkowej lokalu wlicza się powierzchnię pod ścianami działowymi, nadającymi się do demontażu.