



### zestawienie powierzchni

01 hol	10,56
02 salon+aneks kuchenny	26,35
03 pokój	9,11
04 pokój	11,50
05 garderoba	1,95
06 łazienka	4,31
	<b>63,78 m<sup>2</sup></b>

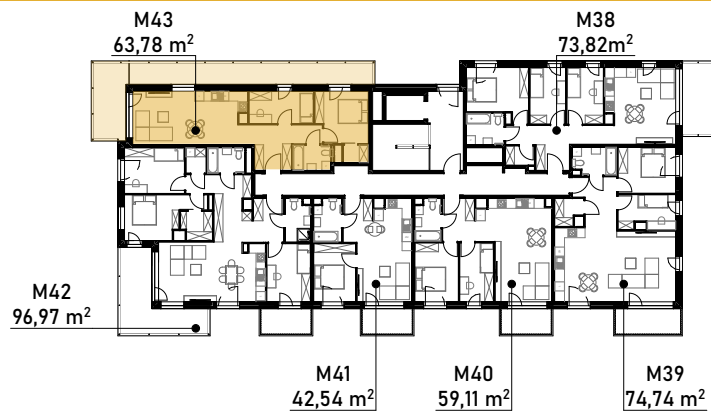
### powierzchnia balkonu

33,39 m<sup>2</sup>



piętro 5

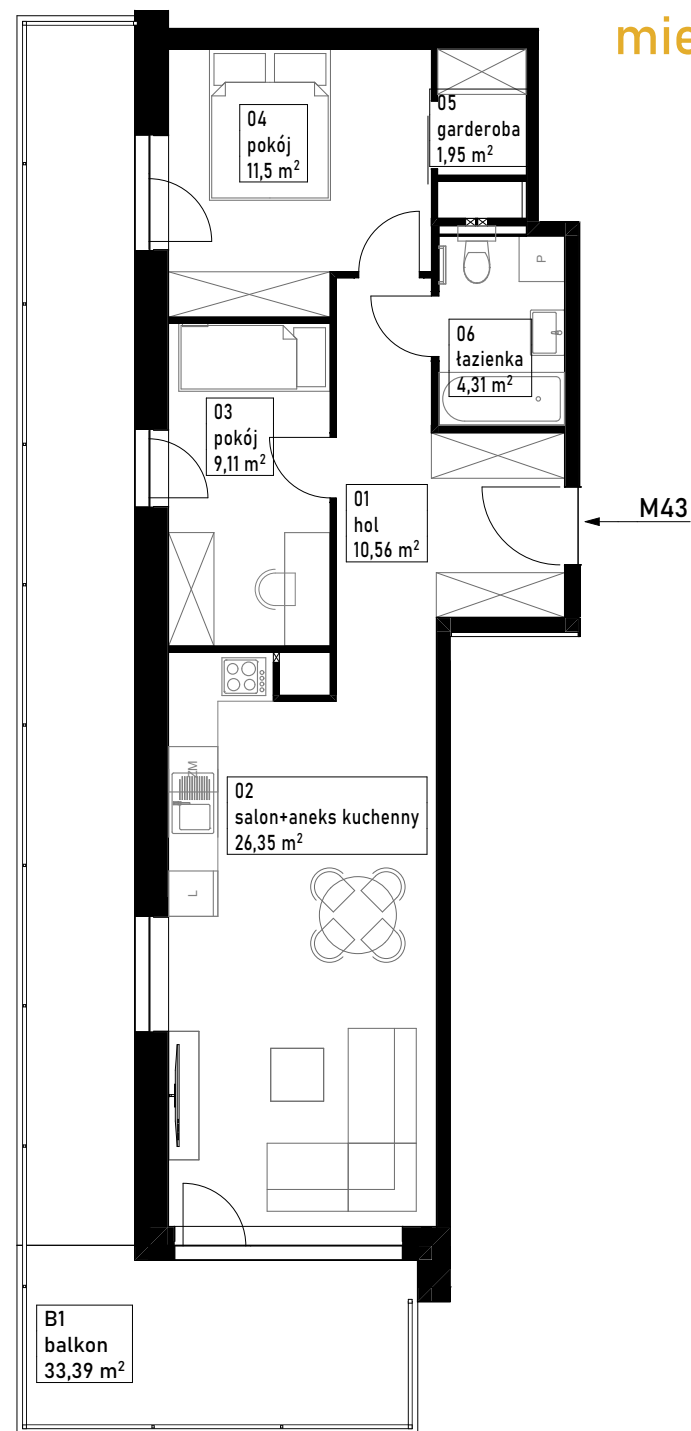
### budynek A



## mieszkanie M43

63,78 m<sup>2</sup>

piętro 5



1. Niniejsza informacja nie stanowi oferty w rozumieniu przepisów kodeksu cywilnego.
2. Przedstawione rzuty mają charakter wyłącznie poglądowy. Podczas realizacji inwestycji niektóre szczegóły mogą ulec zmianie.
3. Powierzchnia użytkowa lokalu określona z dokładnością ±2%. Powierzchnia użytkowa może zmienić się nieznacznie na etapie realizacji inwestycji.

