

lokal 3.D.1.03

**53,02** m<sup>2</sup>

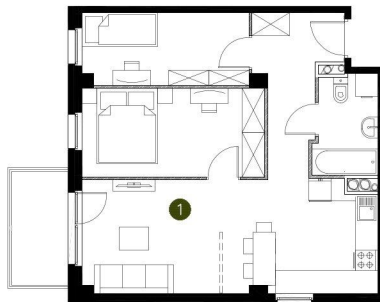
piętro I

budynek 3



**Murapol  
Stoczniova**

Gdańsk, ul. Twarda



0 1 2 5m

Podziałka podana z tolerancją +/- 5%

1. lokal

53,02 m<sup>2</sup>

metraż

53,02 m<sup>2</sup>

Schemat kondygnacji

