

Murapol Osiedle Verde

Poznań | ul. Unii Lubelskiej



mieszkanie **2.C.2.08**


piętro **2**

budynek **2**

1. salon z aneksem kuch. **17,01 m²**

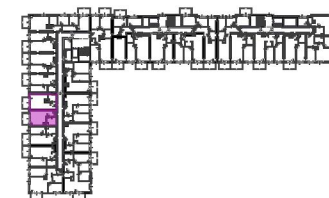
2. łazienka **5,65 m²**

3. korytarz **4,60 m²**

 powierzchnia ścian działowych nadających się do demontażu **0,36 m²**

metraż **27,62 m²**

balkon **4,50 m²**



0 1 2 5m

Podziałka podana z tolerancją +/- 5%

Aranżacja mieszkania ma charakter poglądowy.

Biuro Sprzedaży: Poznań, ul. Wągrowa 11a - **T: 061 826 69 84, M: poznan@murapol.pl**. Centrala: Bielsko-Biała, ul. Partyzantów 51, T: 33 819 33 33, M: sekretariat@murapol.pl, **murapol.pl**

UWAGA: Powierzchnia liczona wg PN-ISO 9836; 1997. Na etapie projektu wykonawczego i realizacji obiektu mogą wystąpić korekty w powierzchni lokali i układzie ścian, powierzchnia liczona w stanie wykończonym. Do obliczeń przyjęto 1,5 cm tynku. Do powierzchni użytkowej lokalu wlicza się powierzchnię pod ścianami działowymi, nadającymi się do demontażu.