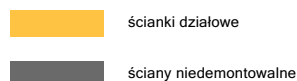


skala 1:70 dla wydruku A4



UWAGA! Powierzchnie pomieszczeń i lokalizację urządzeń sanitarnych podano na podstawie projektu wykonawczego. Możliwe jest wystąpienie niewielkich zmian na etapie realizacji. Powierzchnia Użytkowa Lokalu Mieszkalnego określona jest na zasadach wskazanych w rozporządzeniu Ministra Transportu, Budownictwa i Gospodarki Morskiej z dnia 25.04.2012 w sprawie szczegółowego zakresu i formy projektu budowlanego oraz przy uwzględnieniu treści Polskiej Normy PN-ISO 9836:1997 z tą modyfikacją, że do Powierzchni Użytkowej Lokalu Mieszkalnego nie jest wliczana powierzchnia pod ściankami działowymi zaznaczonymi kolorem pomarańczowym.

* Powierzchnia Lokalu Mieszkalnego wliczana jest jako suma Powierzchni Użytkowej Lokalu Mieszkalnego oraz Powierzchni pod Ściankami działowymi.
Niniejsza karta katalogowa nie stanowi oferty w rozumieniu Kodeksu Cywilnego

BIURO SPRZEDAŻY MIESZKAŃ

www.impulsmarywilka.pl

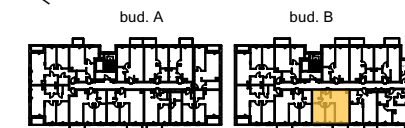
tel: 22 298 98 94

impuls@unidevelopment.pl

unidevelopment

Unidevelopment SA
ul. Kondratowicza 37, Warszawa
www.unidevelopment.pl

IMPULS
MARYWILSKA



ul. Marywilka

NR LOKALU MIESZKALNEGO 79

BUDYNEK B

KLATKA B

PIETRO 1

LICZBA POKOI 3

ZESTAWIENIE POWIERZCHNI

SALON Z ANEKSEM KUCHENNYM 25,58 m²

SYPIALNIA 1 12,17 m²

SYPIALNIA 2 9,23 m²

ŁAZIENKA 4,79 m²

HOL 6,16 m²

POW. UŻYTKOWA LOKALU MIESZKALNEGO 57,93 m²

POW. POD ŚCIANKAMI DZIAŁOWYMI 2,03 m²

*** POW. LOKALU MIESZKALNEGO 59,96 m²**

BALKON 5,25 m²