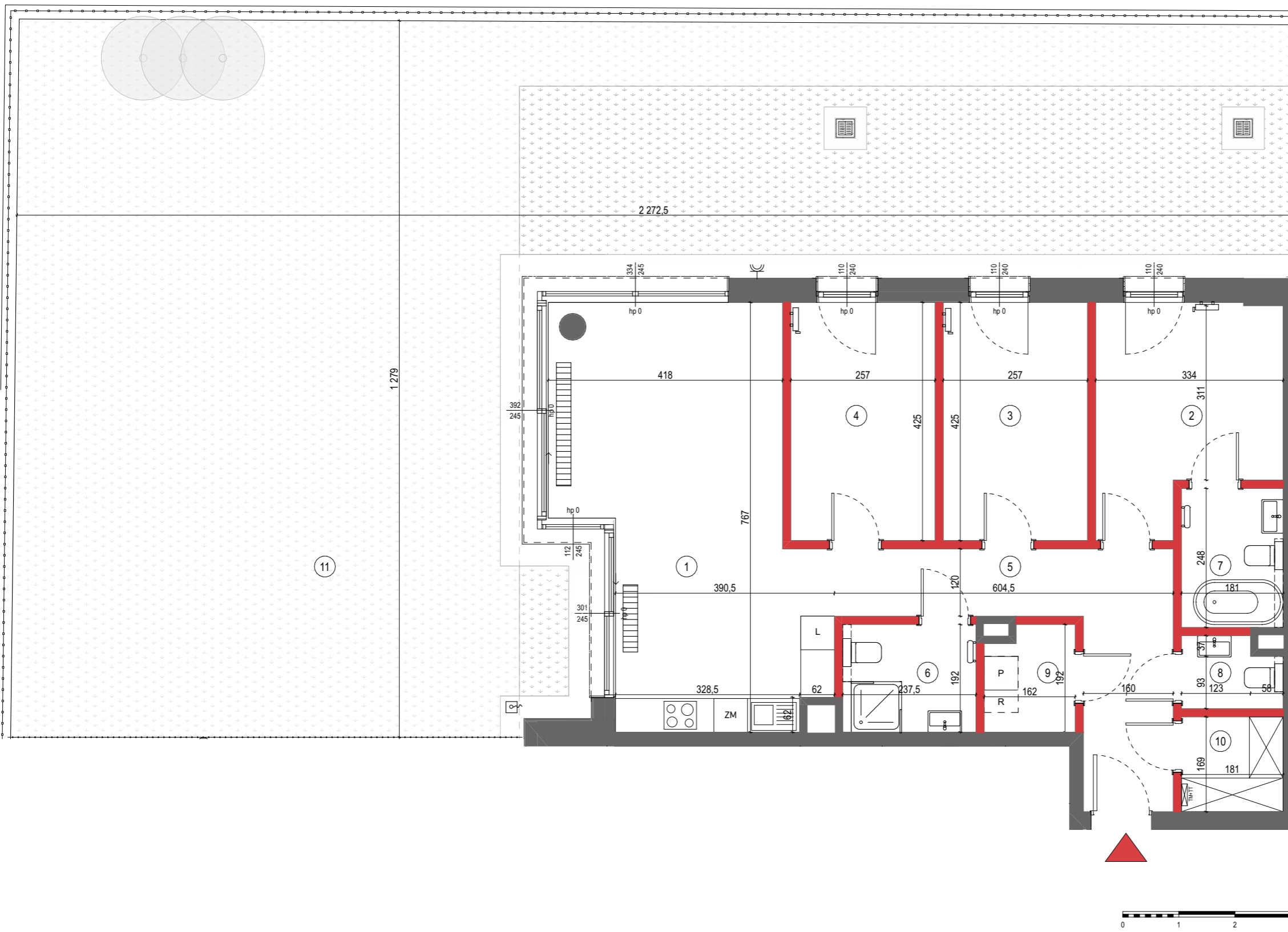
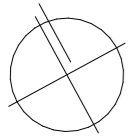


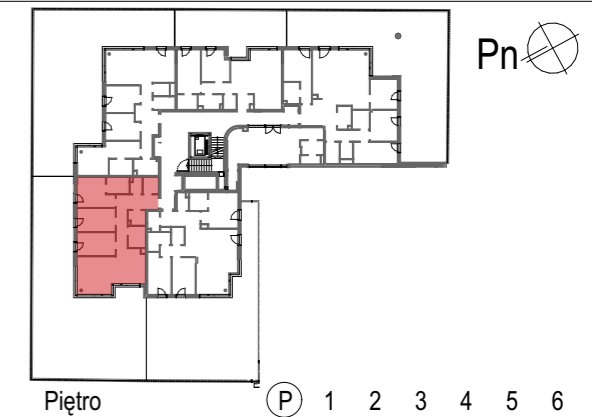
Pn



Mieszkanie  
4-pokojowe  
z aneksem  
kuchennym

93,83 m<sup>2</sup>

Nr 2



01	SALON Z ANEKSEM	29,94
02	SYPIALNIA	12,04
03	POKÓJ 1	10,92
04	POKÓJ 2	10,92
05	HOL	12,84
06	ŁAZIENKA	4,56
07	ŁAZIENKA	4,49
08	TOALETA	2,14
09	PRALNIA	2,92
10	GARDEROBA	3,06
<b>POWIERZCHNIA UŻYTKOWA</b>		<b>93,83 m<sup>2</sup></b>
11	OGRÓDEK	182,07

**i** Wysokość mieszkania ~ 270cm  
Powierzchnie liczone wg normy ISO 9836:2022-07

ŚCIANA DZIAŁOWA NADAJĄCA SIĘ DO DEMONTAŻU	GRZEJNIK ŁAZIENKOWY	ZIELEŃ NA GRUNCIE
GNIAZDO ZEWNĘTRZNE	GRZEJNIK ŚCIENNY	ZIELEŃ NA STROPIE
TABLICA ELEKTRYCZNA ORAZ TABLICA TELETECHNICZNA (ZAWIESZONA JEDNA POD DRUGĄ)	CENTRALA REKUPERACYJNA WYS. 170 CM OD SPODU URZĄDZENIA DO SUFITU	SKRZYŃKA OGRODOWA ZE ZŁĄCZKĄ WODY
GRZEJNIK KANAŁOWY	WPUSZ ODWODNIENIA TERENOWEGO	DRZEWA ISTNIEJĄCE - PROJ. BUDOWLANY WG INWENTARYZACJI ZIELENI

Lokalizację przyborów sanitarnych, rozmieszczenie punktów oświetleniowych, itp. podano zgodnie z projektem wykonawczym. Mogą wystąpić niewielkie różnice wymiarów i usytuowania elementów powstałe w trakcie realizacji prac budowlanych. Zestawienie powierzchni użytkowych poszczególnych pomieszczeń i lokalu podano na podstawie projektu budowlanego. Ostateczna powierzchnia zostanie obliczona na podstawie pomiaru powykonawczego zgodnie z wymienioną normą. Aranżacja mieszkania (tj. meble, wyposażenie kuchni i łazienek oraz sanitariaty) ma charakter poglądowy i nie stanowi wyposażenia lokalu w standardzie oferowanym do sprzedaży.



Biuro sprzedaży:  
Warszawa 02-231  
ul. Jutrzenki 139

Biuro projektowe:  
A7  
AG