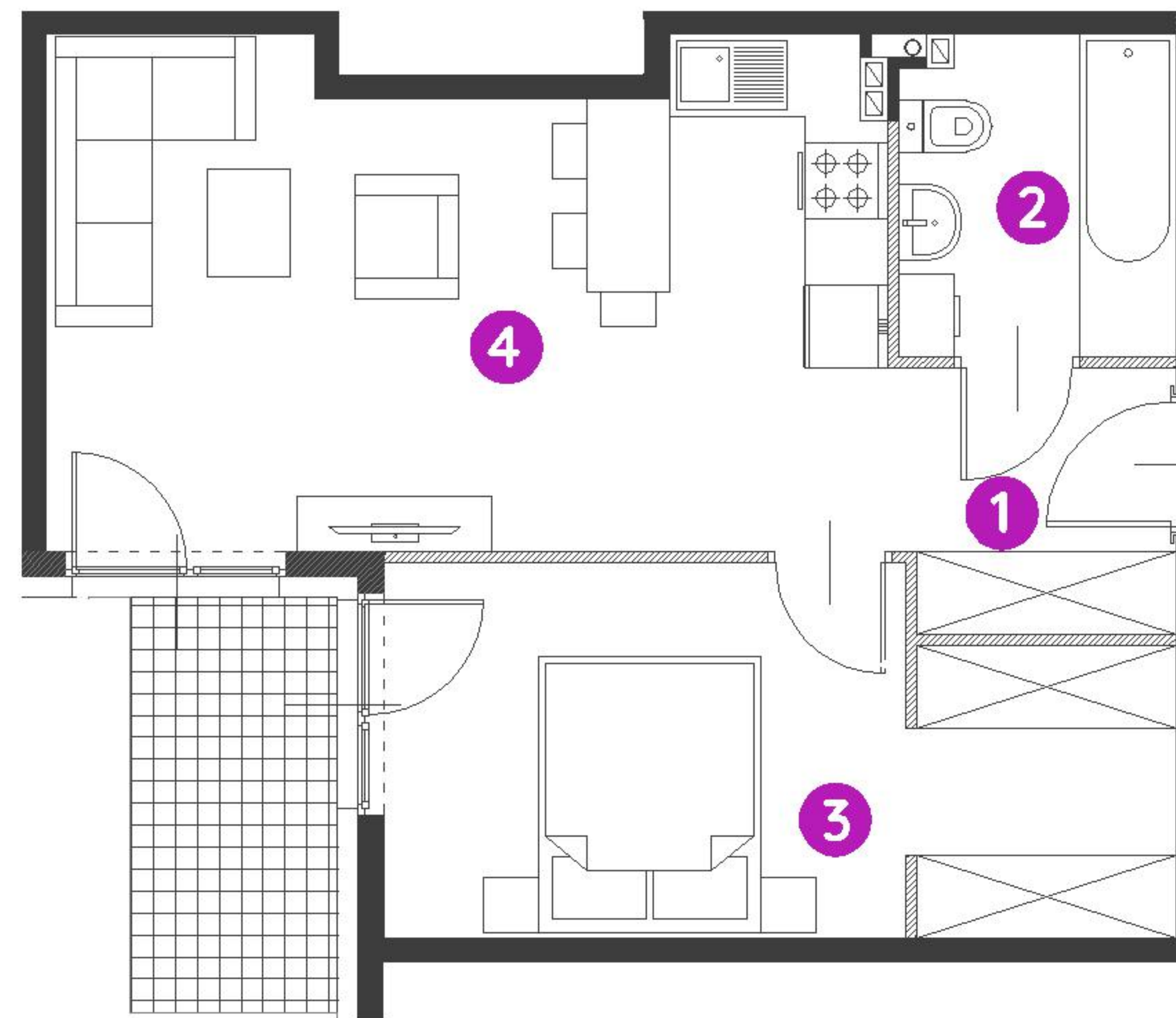


Murapol Siewierz Jeziorna

Siewierz | ul. Dobrej Nadziei



mieszkanie **13.B.0.2**

piętro **0**


budynek **13**

1. hol **3,79 m²**

2. łazienka **4,45 m²**

3.sypialnia **13,91 m²**

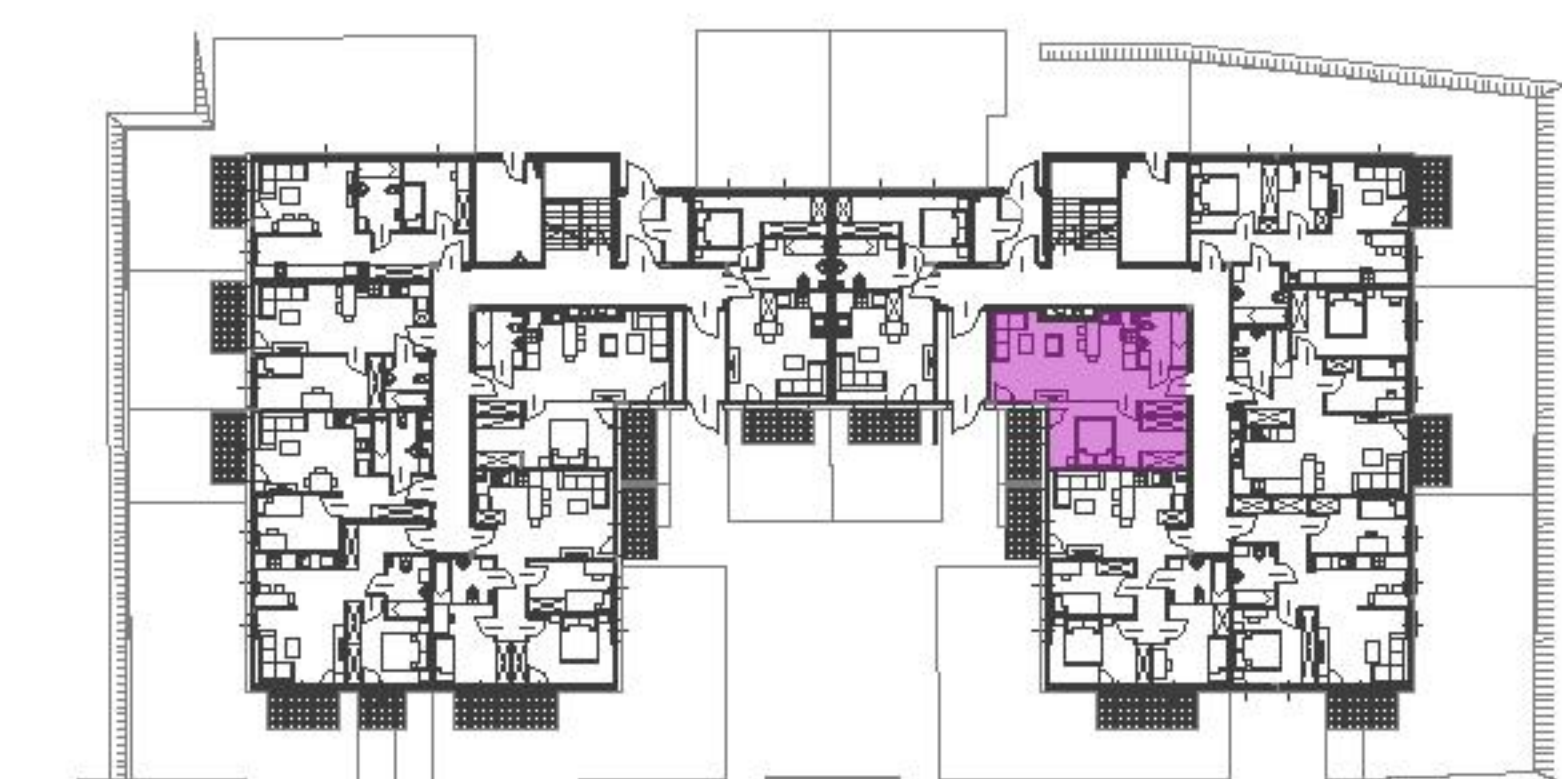
4. salon/ aneks kuchenny **21,18 m²**

 powierzchnia ścian działowych nadających się do demontażu **1,33 m²**

metraż **44,66 m²**

ogródek **0,97 m²**

taras **4,50 m²**



0 1 2 5m

Podziałka podana z tolerancją +/- 5%

Aranżacja mieszkania ma charakter poglądowy.

Biuro Sprzedaży: Siewierz, ul. Jeziorna 153 - **T: 32 411 48 37, M: siewierz@murapol.pl**. Centrala: Bielsko-Biała, ul. Partyzantów 51, T: 33 819 33 33, M: sekretariat@murapol.pl, **murapol.pl**

UWAGA: Powierzchnia liczona wg PN-ISO 9836; 1997. Na etapie projektu wykonawczego i realizacji obiektu mogą wystąpić korekty w powierzchni lokali i układzie ścian, powierzchnia liczona w stanie wykończonym.

Do obliczeń przyjęto 1,5 cm tynku. Do powierzchni użytkowej lokalu wlicza się powierzchnię pod ścianami działowymi, nadającymi się do demontażu.