

### Legenda:

- Ściany działowe
- Ściany konstrukcyjne

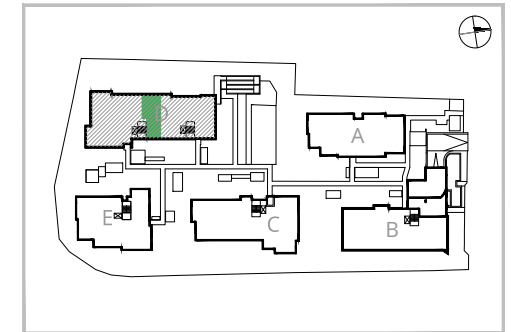
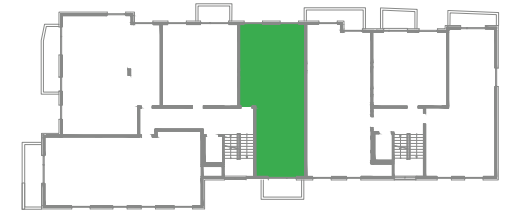
### Uwagi:

Przy obliczaniu powierzchni uwzględniono normę PN-ISO 9836. Powierzchnia pod ścianami działowymi nie jest wliczona do powierzchni użytkowej mieszkania. Powierzchnia balkonów może ulec zmianie o 5%. Wymiary podano w stanie surowym. Przedstawiona aranżacja lokalu jest przykładowa, rysunki w tym zakresie mają charakter informacyjny i nie stanowią oferty w rozumieniu przepisów Kodeksu Cywilnego.

## U Przybyszewskiego

ul. Brązownicza

Kraków



Budynek - D Piętro - 2 Nr lokalu - 61

Pokój z aneksem	27.43 m <sup>2</sup>
Pokój	14.54 m <sup>2</sup>
Pokój	14.16 m <sup>2</sup>
Przedpokój	12.48 m <sup>2</sup>
Łazienka	4.47 m <sup>2</sup>
Toaleta	2.12 m <sup>2</sup>

Pow. użytkowa - 75.20 m<sup>2</sup>

Balkon 6.07 m<sup>2</sup>

Biuro sprzedaży: ul. Armii Krajowej 19, tel.: 12 639 57 00

**EKOPARK**

[www.ekopark.pl](http://www.ekopark.pl)