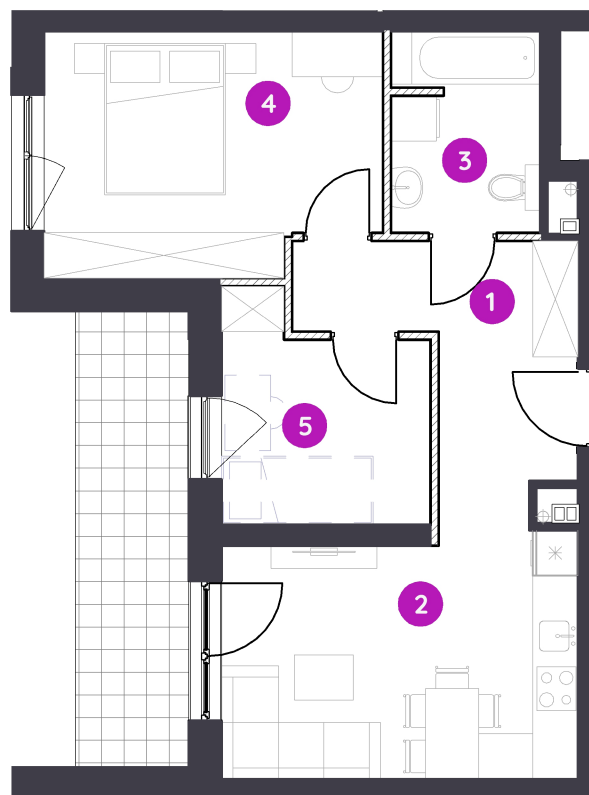


Murapol Osiedle Faktoria

Łódź | al. 1 Maja



mieszkanie **1.A.0.08**

piętro **0**

budynek **1**

1. Przedpokój **6,18 m²**

2. Salon/Aneks kuchenny **18,05 m²**

3. Łazienka **5,18 m²**

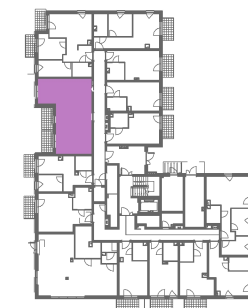
4. Pokój **13,82 m²**

5. Garderoba **7,32 m²**

metraż **50,55 m²**

ogródek **35,14 m²**

taras **9,0 m²**



0 1 2 5 m

Podziałka podana z tolerancją +/- 5%

Aranżacja mieszkania ma charakter podglądowy

Biuro Sprzedaży: Łódź, aleja 1 Maja 123; - T: **42 237 16 75**, M: **lodz@murapol.pl**. Centrala: Bielsko-Biała, ul. Partyzantów 51, T: 33 819 33 33, M: sekretariat@murapol.pl, **murapol.pl**

UWAGA: Powierzchnia liczona wg PN-ISO 9836; 2022. Na etapie projektu wykonawczego i realizacji obiektu mogą wystąpić korekty w powierzchni lokali i układzie ścian, powierzchnia liczona w stanie wykończonym. Do obliczeń przyjęto 1,5 cm tynku.