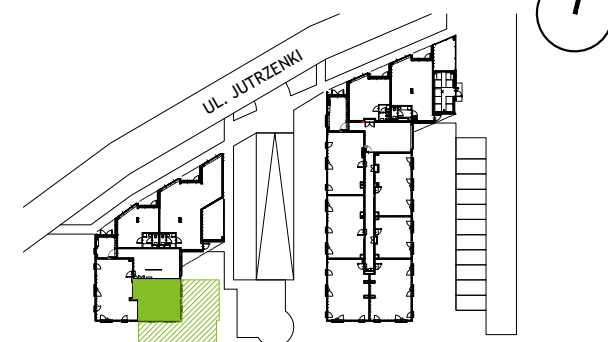


BUDYNEK MIESZKALNY WIELORODZINNY

Warszawa, Włochy, ul. Jutrzenki

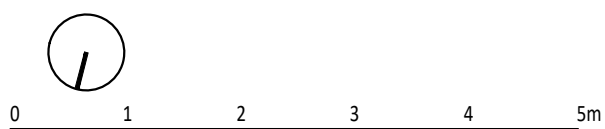
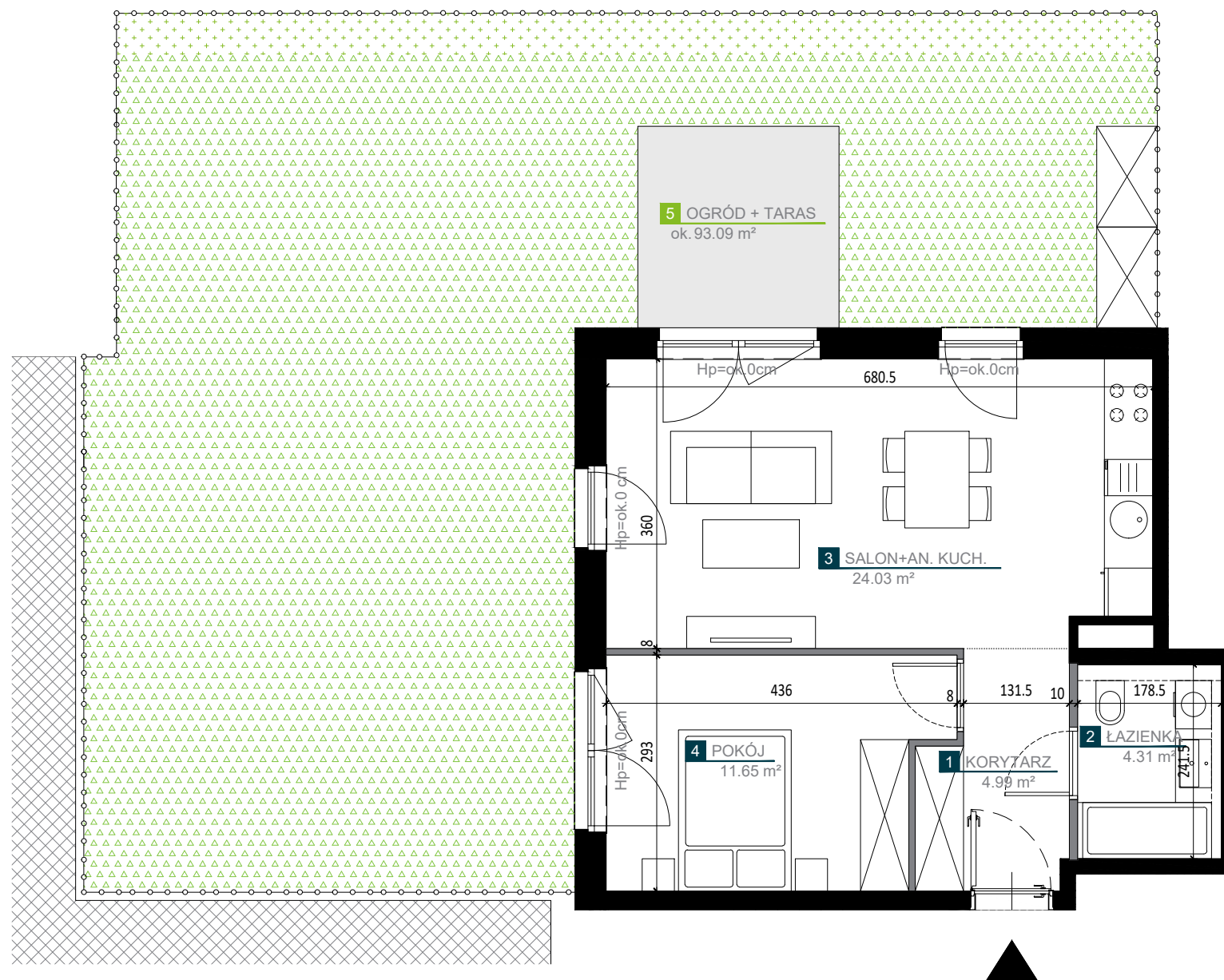


NUMER LOKALU

AA0001

Typ Lokalu	2-pokojowe
Budynek	A
Klatka	A
Piętro	parter
Wysokość pom.	ok. 2.98 m

1 KORYTARZ	4.99 m ²
2 ŁAZIENKA	4.31 m ²
3 SALON + ANEKS KUCHENNY	24.03 m ²
4 POKÓJ	11.65 m ²
Powierzchnia użytkowa	44.98 m²
5 OGRÓD + TARAS	ok. 93.09 m ²



LEGENDA

	Okno otwieralno-uchylne		Przedścianka z G-K poza zakresem stanu deweloperskiego
	Okno balkonowe (otwieralno-uchylne, ze skrzydłem czynnym i biernym)		Granica powierzchni pomieszczeń
	Ściany bez możliwości modyfikacji		Ogród nad garażem
	Ściany z możliwością modyfikacji		Ogród na gruncie rodzimym
	Taras		Żywopłot
			Ogrodzenie ogródka
			Strefa montażu jednostki zew. klimatyzacji przez nabywcę

UWAGI

1. Przedstawione urządzenia sanitarne i kuchenne, drzwi wewnątrzlokalowe, materiały wykończeniowe podłóg, okładziny ścienne oraz elementy aranżacji nie stanowią wyposażenia lokali mieszkalnych, a ich rozmieszczenie jest przykładowe.
2. Powierzchnia użytkowa pomieszczeń obliczona jest wg normy PN-ISO 9836:2022. Powierzchnia użytkowa jest obliczana dla wymiarów budynku w stanie wykończonym na poziomie podłogi nie licząc listew podłogowych, progów itp. Powierzchnie łazienek przedstawiono w stanie bez wykończeń tynkowych. Powierzchnie pomieszczeń mogą ulec nieznacznej zmianie.
3. Ostateczne wymiary powierzchni zostaną podane w dokumentacji powykonawczej. Pomiarów pod zakup mebli, urządzeń i wyposażenia należy dokonać z natury, po zakończeniu realizacji.
4. Wysokość lokalu podano z uwzględnieniem warstw wykończeniowych posadzki /2cm/ oraz grubości tynku na suficie.
5. Nawiew powietrza będzie odbywać się przez nawietrzaki ścienne lub okienne.
6. Niedopuszczalna jest ingerencja w elementy nośne budynku, elewację budynku oraz ściany międzylokalowe.