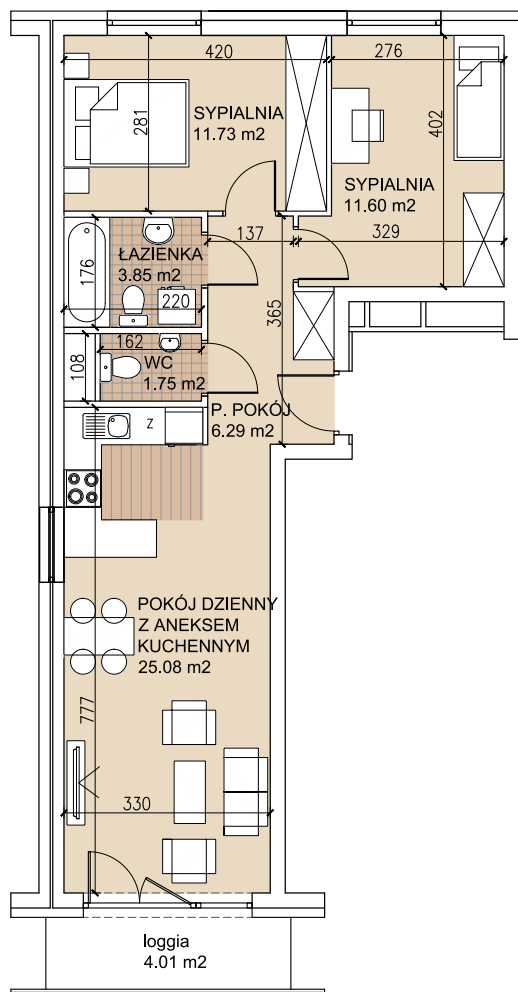
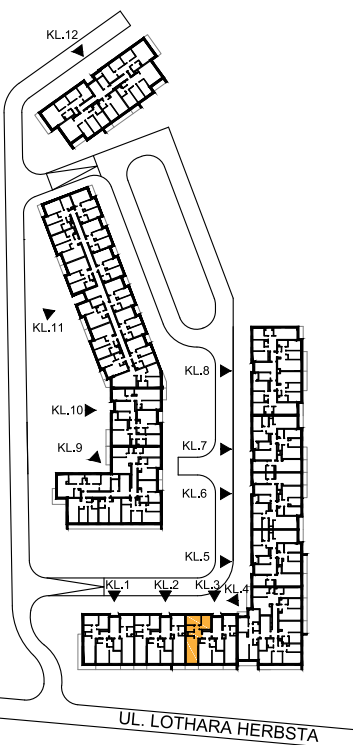


mieszkanie **3-5-18**
 klatka/piętro 3/5 piętro

ul. Lothara Herbsta



powierzchnia użytkowa **60,30** m²

| | |
|-------------------------------|----------------------|
| pokój dzienny z aneksem kuch. | 25,08 m ² |
| sypialnia | 11,73 m ² |
| sypialnia | 11,60 m ² |
| łazienka | 3,85 m ² |
| wc | 1,75 m ² |
| przedpokój | 6,29 m ² |
| loggia | 4,01 m ² |

