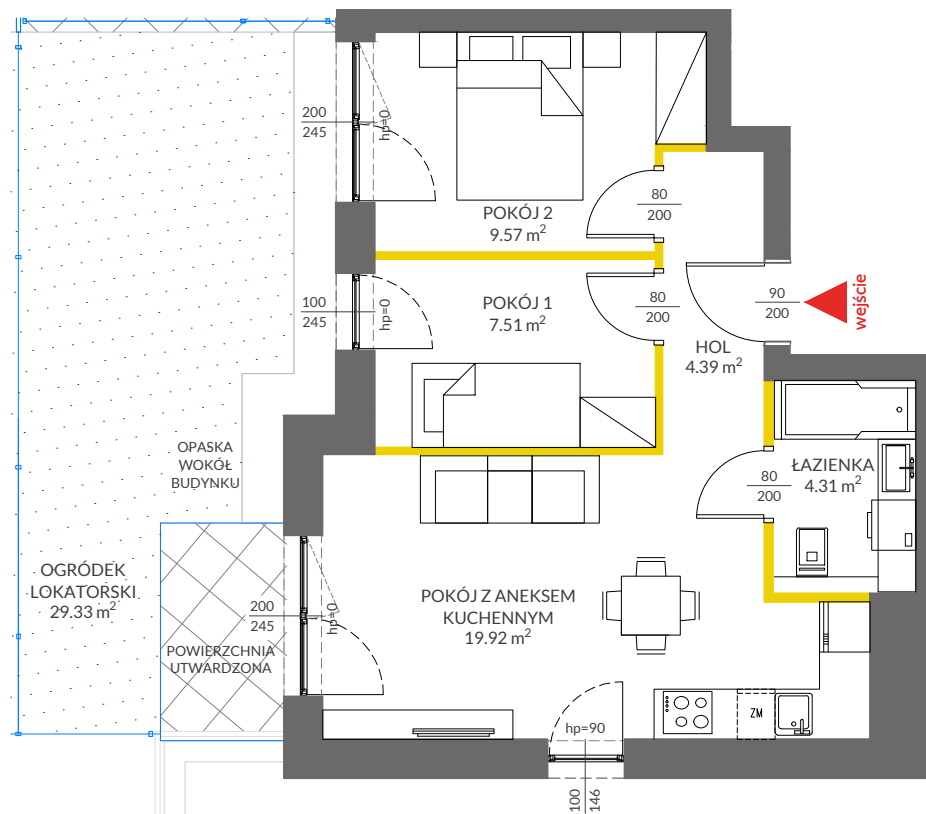


lokal mieszkalny

karta informacyjna inwestycji



LEGENDA

- ścianki działowe
- ścianki i obudowy pionów instalacyjnych
- powierzchnia utwardzona
- ogrodzenie ogródka lokatorskiego



Powierzchnia lokalu obliczona została zgodnie z Polską Normą PN-ISO 9836:2015-12, powołaną w rozporządzeniu Ministra Transportu, Budownictwa i Gospodarki Morskiej z dnia 11 września 2020 roku w sprawie szczegółowego zakresu i formy projektu budowlanego. Powierzchnia rozliczeniowa lokalu, uwzględniająca powierzchnię pod ściankami działowymi, służy do ustalenia ceny sprzedaży. Powierzchnia użytkowa lokalu służy do celów ewidencyjnych i wyczystoksięgowych. Instalacja wodna i kanalizacyjna doprowadzona do kuchni, łazienki i WC, zakończona korkami, nie schowana w ścianach. Rozprowadzenie instalacji pod przybory leży po stronie Nabywcy. Meble, biały montaż oraz drzwi wewnętrzne nie stanowią elementu wyposażenia lokalu. Deweloper zastrzega sobie możliwość wprowadzenia niewielkich zmian w dalszym etapie inwestycji. Przedstawiona aranżacja lokalu jest przykładowa.

VIVA PIAST3

data sporządzenia karty 12.05.2022

LOKAL NR 39

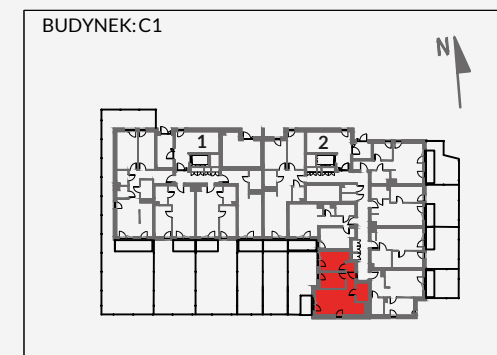
PIĘTRO	0
POKOJE	3
KLATKA	2
POWIERZCHNIA ROZLICZENIOWA	46.94 m²
POWIERZCHNIA UŻYTKOWA	45.70 m²

HOL	4.39 m ²
POKÓJ Z ANEKSEM KUCHENNYM	19.92 m ²
ŁAZIENKA	4.31 m ²
POKÓJ 1	7.51 m ²
POKÓJ 2	9.57 m ²

POWIERZCHNIA POD ŚCIANKAMI DZIAŁOWYMI	1.24 m ²
---------------------------------------	---------------------

OGRÓDEK LOKATORSKI	29.33 m²
---------------------------	----------------------------

POŁOŻENIE LOKALU W BUDYNKU:



MIESZKANIA POWTARZALNE: -

Adres inwestycji: Kraków, ul. Powstańców 84

BIURO SPRZEDAŻY

📞 12 351 05 01

 **VICTORIA DOM**